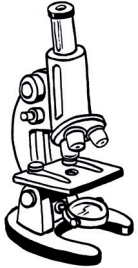


# Lovci, ochránci a muzejníci

Lektorovaný program  
pro střední školy

**ARCHA NOEMOVA**

Nová budova Národního muzea  
Vinohradská 1, 110 00 Praha 1



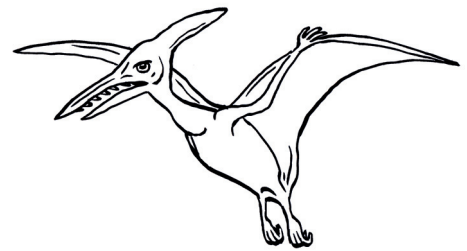
## 1. Odkud pocházejí tato tvrzení? Najdi k teoriím definici.

**A** TEORIE SAMOPLOZENÍ    **B** KREACIONISMUS    **C** EVOLUČNÍ ABIOGENEZE

- Živé organismy vznikají postupně od anorganických k organickým.
- Život byl stvořen nadpřirozenou silou a formy života se již nevyvíjejí.
- Živé organismy, zejména hmyz, mohou vznikat například ze špíny a odpadků.

## 2. Proč je dnešní biologie jiná?

- A** Lidé jsou k přírodě pozornější, dokážou se lépe vcítit do přírody.
- B** Lidé používají nové metody výzkumu, zejména z oblasti genetiky.
- C** Lidé jsou silně ovlivněni náboženskými představami o přírodě.



## 3. Za vrchol evoluce byli donedávna považováni obratlovci. Vyber, čím jsou charakterističtí.

Mají VNITŘNÍ / VNĚJŠÍ kostru s dobře odlišitelnou KONČETINOVOU / HLAVOVOU částí.

## 4. Čím se zabývá zoogeografie?

- A** Popisováním zoologických zahrad
- B** Rozšířením živočichů na Zemi
- C** Přepisováním zoologických knih

## 5. Podle čeho se říká seznamům ohrožených druhů červené knihy?

- A** Podle červených desek, ve kterých jedna londýnská pojišťovna zaznamenávala pohřešované námořní lodě.
- B** Podle červených polštářů, kterými se v muzeu podkládaly exponáty zvířat, kterým hrozilo vyhynutí.
- C** Protože červené desky jsou hned po černých běžně k mání v kterémkoli obchodě.

## 6. V biblickém příběhu o potopě světa Noe zachrání v arše zvířata a svou rodinu. Která zvířata na palubu nevezal?

.....

.....

.....

.....

.....

.....

.....

.....

.....

.....

.....

.....

.....

.....

.....

.....

.....

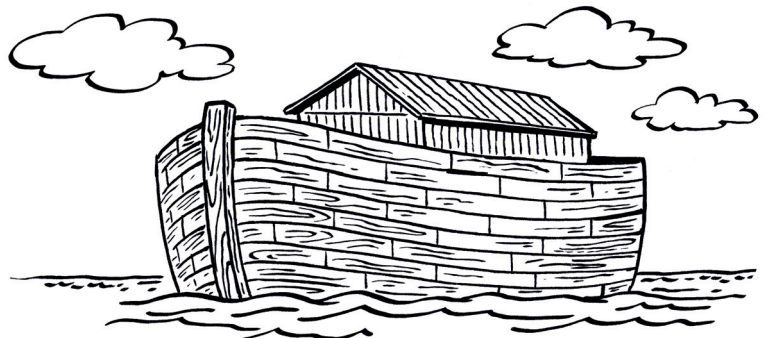
.....

.....

.....

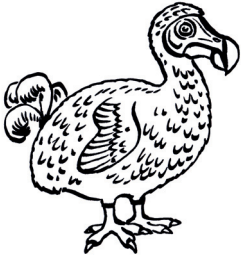
.....

.....



## 7. Zjistí, jak vypadala nejstarší muzea obsahující přírodniny.

Nábytek a vitríny .....  
Návštěvníci .....  
Výběr sbírkových předmětů .....  
Dokumentace .....

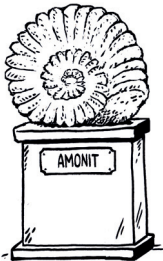


## Navrhni, jak by mělo vypadat moderní přírodovědné muzeum.

Nábytek a vitríny .....  
Návštěvníci .....  
Výběr sbírkových předmětů .....  
Dokumentace .....

## 8. Jak se dělí biologie? Přiřaď specializace k oblastem výzkumu.

- A Rostliny zkoumá .....
- B Zvířata zkoumá .....
- C Houby zkoumá .....
- D Hmyz zkoumá .....
- E Dávno vyhynulé druhy zkoumá .....
- F Dědičnost zkoumá .....
- G Stavbu země zkoumá .....
- H Mikroorganismy zkoumá .....
- I Vazby mezi organismy a prostředím zkoumá .....



## 9. Spoj slova se správnými významy.

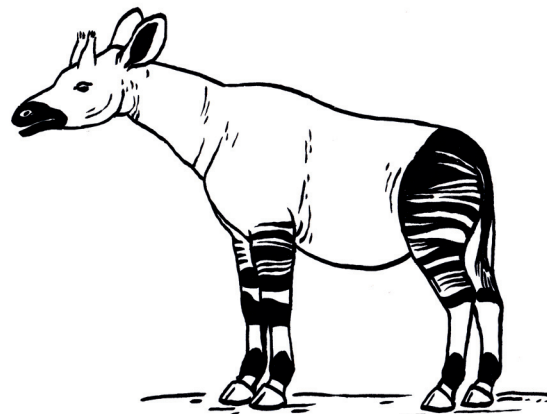
- |                       |   |
|-----------------------|---|
| A DEPOZITÁŘ           | 1. Dlouhodobá výstava                                 |
| B PŘÍRŮSTKOVÁ KNIHA   | 2. Místo k uchování sbírkových předmětů.              |
| C KATALOGIZAČNÍ KARTA | 3. Chronologický soupis předmětů přijatých do sbírky. |
| D EXPOZICE            | 4. Zápis popisující předmět, jeho stav, rozměry atd.  |

## 10. Jsem snad já strážcem svého bratra? Obhajte ve skupinách zadané stanovisko.

- A Příroda si poradí.    B Zvíře na úrovni člověka.    C Ochrana přírody nesmí omezovat turistický ruch.

## 11. K čemu je dobrá biodiverzita? Zdůvodni, proč je snižování druhové pestrosti problém.

- 1 .....  
.....  
.....  
2 .....  
.....  
.....  
3 .....  
.....  
.....



## 12. Která zvířata jsou která? Uveď příklady.



VYHUBENÉ DRUHY

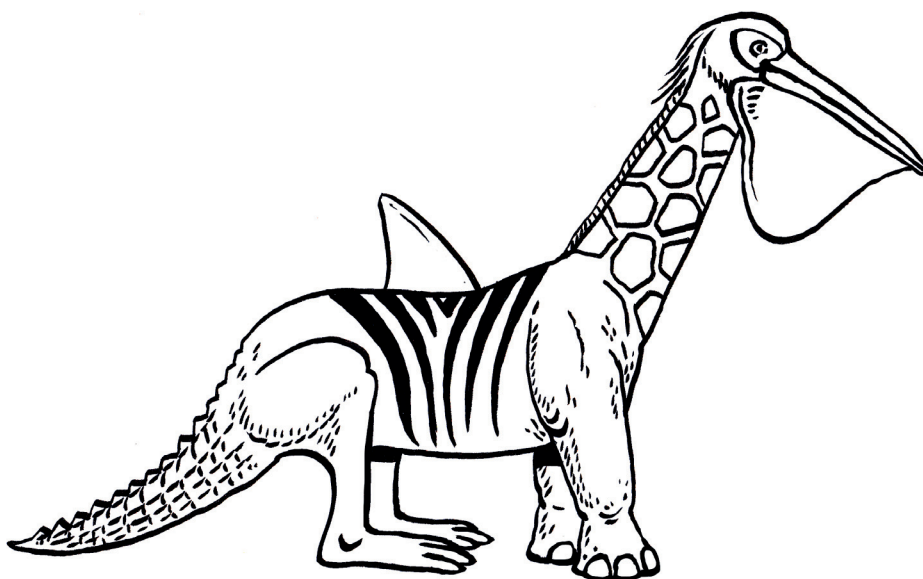
.....  
.....

INVAZIVNÍ DRUHY

.....  
.....

OHROŽENÉ DRUHY

.....  
.....



## 13. Vzhůru na expedici! Prozkoumejte společně zadanou oblast a odpovězte na otázky.

A Která území oblast zahrnuje?

.....  
.....

B Jaká je základní charakteristika této oblasti z hlediska přírodních poměrů?

.....  
.....

C Které zvíře je typickým zástupcem zdejší fauny?

.....  
.....

D Které zvíře je málo známým zástupcem zdejší fauny?

.....  
.....

E Které zvíře je největším objevem vaší expedice? Jak je zdokumentujete pro muzejní účely?

.....  
.....