



www.nm.cz

ČERVENEC–SRPEN 2010

v Národním muzeu

Národní muzeum

- založeno 1818, historická budova otevřena 18. května roku 1891
- nejrozsáhlejší muzeum České republiky
- 14 milionů sbírkových předmětů
- 21 expozic v Praze, 13 expozic mimo Prahu

Historická budova

- novorenesanční palác navržený architektem Josefem Schulzem s bohatou uměleckou výzdobou
- Pantheon – galerie nejvýznamnějších osobností české vědy, umění a historie
- expozice historická – Pravěké dějiny Čech, Moravy a Slovenska
- expozice mineralogicko-petrologická – minerály, horniny, drahé kameny, meteority a tektity
- expozice zoologická – bezobratlí, nižší obratlovci, ptáci a savci
- expozice Putování geologickou minulostí Země
- expozice paleontologická – vývoj života na Zemi – zkamenělé rostliny a živočichové
- expozice antropologická – Lidské kosti vypovídají
- expozice osteologická – kostry savců
- bohatá koncertní a přednášková činnost, muzejní obchod se suvenýry a publikacemi

HISTORICKÁ BUDOVA

Otevřeno:

Po–Ne

Po–Út Čt–Ne 10.00–18.00

St 9.00–18.00

1. Čt v měsíci vstup zdarma 14.00–18.00

1. Út v měsíci zavřeno

1. St v měsíci otevřeno 10.00–20.00

Václavské nám. 68, 115 79 Praha 1

tel.: 224 497 111 (ústředna) nebo poslední trojčíslí 352 či 442

e-mail: nm@nm.cz

| Vstupné: | |
|--|---------|
| základní | 150 Kč |
| snížené* | 100 Kč |
| děti do 6 let | zdarma |
| školní skupiny s pedagogickým doprovodem | à 50 Kč |
| rodinné vstupné: (max. 4 osoby – 2 dospělí a 2 děti**, 1 dospělý a 3 děti**) | 250 Kč |
| celoroční vstupenka | 600 Kč |
| výklad pro jednotlivce | 80 Kč |
| výklad pro skupinu 7–30 osobv | 500 Kč |
| filmování nebo fotografování | 50 Kč |
| | |
| Jednotná vstupenka: historická + nová budova NM | |

| | |
|--|---------|
| základní | 200 Kč |
| snížené* | 150 Kč |
| děti do 6 let | zdarma |
| školní skupiny s pedagogickým doprovodem | à 70 Kč |
| rodinné vstupné: (max. 4 osoby – 2 dospělí a 2 děti**, 1 dospělý a 3 děti**) | 350 Kč |
| celoroční vstupenka | 800 Kč |
| výklad pro jednotlivce | 140 Kč |
| výklad pro skupinu 7–30 osob | 800 Kč |
| filmování nebo fotografování | 80 Kč |
| | |

* Snížené vstupné platí ve všech expozicích pro seniory (nad 60 let), držitele průkazů ZTP, děti 6–15 let, studenty středních a vysokých škol po předložení studijního průkazu,

** děti do 15 let.

Všeobecný výklad k historii i architektuře Národního muzea je poskytován v pracovní dny, pouze v češtině. Objednávky na e-mailové adrese vzdelavani@nm.cz nebo telefonních číslech 22 44 97 443 a 22 44 97 444.

Badatelna divadelního oddělení NM je do odvolání uzavřena.

Badatelna oddělení prehistorie a protohistorie je otevřena Po+Út 9.00–12.00 a 13.00–16.00.

Studovna knihovny je otevřena po–pá 9.00–17.00 hod. Informační a knihovnické služby knihovny může využívat i široká veřejnost. Z důvodu stěhování budovy bude od 1. 7. 2010 studovna uzavřena. Její zprovoznění v nové budově NM bude v polovině roku 2011.

Návštěvní den numismatického oddělení je Po 10.00–12.00 13.00–16.00 hodin. Jiné dny se neohlášené návštěvy nepřijímají.

Audioprůvodce provozuje soukromá firma v anglickém, německém, italském, francouzském, španělském a ruském jazyce. Plná cena za zápůjčku je 200 Kč a 150 Kč pro studenty. Nahrávka je dlouhá 1,5 hodiny. Pro skupiny od 10 návštěvníků poskytuje firma slevu 50 Kč za každou zápůjčku, od 20 zákazníků slevu 100 Kč za každou zápůjčku. Pro skupinu větší než 20 osob je nutné nahlásit den předem (do 15.00 hod.) čas příchodu skupiny a počet osob, které budou mít zájem o vlastní sluchátko. **Kontakt: e-mail: info@audioguide.cz**

Nepřehlédněte:

Národní muzeum vytvořilo novou virtuální prohlídku historické budovy

Na webových stránkách Národního muzea (www.nm.cz) je umístěna nová virtuální prohlídka historické budovy muzea. Z vestibulu se návštěvník dostane na historické schodiště, do Pantheonu a dále do jednotlivých expozic v prvním i druhém patře. Má možnost si prohlédnout rozličné exponáty, např. ametyst z mineralogické expozice, který byl nalezen v pohoří Serra do Mar v jižní Brazílii, vycpaná zvířata v zoologické expozici nebo rekonstrukci mamuta v životní velikosti v expozici paleontologické. Autoři nezapomněli ani na nejzávažnější prvky výzdoby tohoto novorenesančního paláce, který byla dokončen roku 1891 podle návrhu architekta Josefa Schulze.

Součástí virtuální prohlídky je mapa, která ulehčuje orientaci. Samozřejmostí jsou informační texty, možnost zastavení prohlídky a např. následné přiblížení vybraného exponátu.

V Po a Út 5. a 6. 7. (státní svátky) je otevřeno 10.00–18.00 hod. (sanitární den je zrušen!!!)

Změny návštěvní doby mohou nastat i v průběhu měsíce. Věnujte prosím pozornost webovým stránkám Národního muzea – www.nm.cz, na nichž si můžete ověřit, zda v plánovaném termínu návštěvy muzea nechystáme uzavření budovy, zkrácení návštěvní doby nebo zda nedošlo ke změně programu výstav. Informace o změnách vám podáme i na tel. číslech 224 497 111 nebo poslední trojčíslí, 352, 442

Výstavy

KONEC STŘÍBRNÝCH POKLADŮ V ČECHÁCH

25. 6.–7. 9. 2010, Hollareum

Z největší české kolekce více než 1300 předmětů stolního stříbra a stříbrné plastiky 19. století v Národním muzeu je vystavena téměř pětina exponátů „s příběhem“. Dvorské a šlechtické stříbro se představuje na pozadí

historického dramatu od první světové války, přes dvojí pozemkovou reformu, druhou světovou válku a rabování z let 1945–1950 až po důsledky komunistického režimu a restitucí. Výstava sleduje osudy jednoho císařského daru a sbírek pěti šlechtických rodin někdejší monarchie, Salm-Reifferscheidů, Thun-Hohensteinů, Chotků, Kleinů a Sidonie Nádherné. Výjimečnými výtvarnými díly se představují mistři stříbrníci rakouské monarchie mezi Prahou a Vídní, od klasicismu po funkcionalismus, zejména Fortnerové, Rummelové, Mayerhofer & Klinkosch, Jarosiňski & Vaugoin, Arthur Krupp a architekti-designéři jako Theophil von Hansen nebo Josef Hoffmann.

TVÁŘ KARLA HYNKA MÁCHY

7. 5. – 30. 9. 2010

Okupace Litoměřic byla impulsem k převozu ostatků básníka Karla Hynka Máchy do Prahy a k jeho druhotnému pohřbu na vyšehradském hřbitově, který se stal prvním výrazným protinacistickým vystoupením českého národa. Ještě před pietním aktem byly básnickovy ostatky podrobeny prvnímu antropologickému zkoumání. Druhé provedl profesor Emanuel Vlček. Díky těmto výzkumům se podařilo vědcům rekonstruovat možnou podobu Karla Hynka Máchy. Výstava návštěvníky seznamuje s výsledky antropologických výzkumů, s uplatňovanými postupy a také přinese reflexi jedněch z nejtragičtějších okamžiků českého národa, jichž se stala poslední básnickova cesta němým svědkem.

SMRT PRAVÝCH NEŠTOVIC

21. 4.–17. 10. 2010

Výstava seznamuje s historií velmi závažné nakažlivé choroby přinášející zohavení, slepotu a smrt, kterou se ale nakonec podařilo úplně vymýt. Počet lidských obětí převýšil počty všech padlých v historicky dokumentovaných válečných konfliktech. Ještě v polovině minulého století umíraly na neštovice miliony lidí v téměř šedesáti zemích Asie, Afriky a Jižní Ameriky. Vítězné zdolávání nemoci dokumentují na výstavě především unikátní fotografie z Indie, Bangladéše, Somálska a jiných zemí, kde všude působili i naši odborníci. Zajímavou součástí výstavy jsou jak historické, tak moderní lékařské nástroje, které se používaly při očkování a další dokumenty o poslání a činnosti Světové zdravotnické organizace. Součástí výstavního projektu jsou doprovodné akce, zejména pro studující mládež, především v podobě přednášek a promítání historických filmových dokumentů o vymýcení pravých neštovic.

ŘÁDY VÁCLAVA HAVLA

Expozice představuje řády našeho prvního polistopadového prezidenta spolu s dalšími vzácnými předměty ze sbírek Národního muzea. Návštěvníci se mohou těšit na česká i zahraniční vyznamenání. K nejvýznamnějším exponátům patří Řád bílé orlice, návštěvníci se mohou těšit i na nejstarší známé vyobrazení polského heraldického zvířete na unikátní minci ze 13. století. Dále jsou představeny například francouzské Řády Čestné legie. Perlou mezi nimi je pak řád, který byl jako první udělen českému vojákově – předal mu jej sám Napoleon Bonaparte přímo na slavkovském bojišti.

PŘÍBĚH PLANETY ZEMĚ

30. 9. 2009–6. 7. 2010

Jak vznikla naše modrá planeta a jak se vyvíjela v průběhu milionů let? Které síly a procesy ji formovaly, jak vznikl život a proč je tak výjimečná? Známe to, co je našim domovem a po čem si šlapeme? Na takové a podobné otázky nám dává odpověď a jiné otázky evokuje výstava, na které jsou představeny unikátní předměty z mineralogických, petrologických a paleontologických sbírek, doplněné množstvím unikátních dioramat, modelem sopky, simulací zemětřesení, modelem dinosaura v životní velikosti, interaktivními programy a scénériemi, navozující emotivní prožitky. Důraz je kladen nejen na výsledky vědy, ale také na srozumitelnou interpretaci, aby příběhu porozuměly všechny věkové skupiny našich návštěvníků.

Výstavu doprovází přednáškový cyklus, semináře a soutěže pro děti. Na výstavu navazuje i výukový program pro 9. ročníky základních škol a gymnázií podporovaný programem „Vzdělání pro konkurenceschopnost“.

NEJEN SUCHÁ VĚDA

3. 12. 2008 – 31. 12. 2010

Zoologické oddělení připravuje v Galerii Pokoutník (Národní muzeum, II. patro, zoologická expozice, Bezobratlí) pravidelné výstavy. Současná výstava ukazuje na konkrétních knižních titulech populárně vědeckou činnost pracovníků zoologického oddělení Přírodovědeckého muzea, kteří populární formou osvětlují suchou vědu široké veřejnosti. Mnozí jsou autory četných populárně naučných knih o říši živočichů, ale také o dalších přírodních zajímavostech doma i ve světě. Mnohé tituly byly vydány i v zahraničí.

Koncerty na historickém schodišti Národního muzea

Agentura ANIMA Tel., fax: 241 910 673; mobil: 602 299 812

červenec začátek 19.00 hod.: 1.–6., 16.–21., 29.–31.

srpen začátek 19.00 hod.: 1.–3., 12.–18., 26.–31.

Agentura AVEK Tel.: 272 766 902; fax: mobil: 603 554 961

červenec začátek 19.00 hod.: 8.–14., 22.–28.

srpen začátek 19.00 hod.: 5.–11., 19.–25.

Soutěže na webu Národního muzea

Na hlavní stránce www.nm.cz v sekci označené **SOUTĚŽE** můžete zkusit zhodnotit po návštěvě výstav získané vědomosti a ověřit si své štěstí.

NOVÁ BUDOVA NÁRODNÍHO MUZEA (budova bývalého Federálního shromáždění)

- původně postavena ve stylu klasicistní moderny Jaroslavem Rösslerem jako Pražská burza, otevřena 24. února 1938
- za druhé světové války vojenské skladiště, zázemí pro německou operu a nakonec také lazaret
- od roku 1946 Národní shromáždění, od roku 1969 Federální shromáždění
- přestavba na konci 60. a začátku 70. let podle plánů Karla Pragera, Jiřího Kadeřábka a Jiřího Albrechta
- dnes kulturní památkou České republiky (dokladem tzv. bruselského období)
- od roku 1995 Rádio Svobodná Evropa/Rádio Evropa
- od roku 2006 patří budova Národnímu muzeu
- přijata celá řada významných zákonů: zrušena vedoucí úloha KSČ, zákony o obnovení demokratického státu a jeho svobodné ekonomiky, zánik československé federace
- své projevy zde pronesli: Michail Gorbačov, Francois Mitterrand, Margaret Thatcherová, George Bush starší, Helmut Kohl, britská královna Alžběta II.

Otevřeno

Po–Út Čt–Ne 10.00–18.00

St 9.00–18.00

1. Čt v měsíci vstup zdarma 14.00–18.00

1. St v měsíci otevřeno 10.00–20.00

Vinohradská 1, 115 79 Praha 1

tel.: 224 497 111 (ústředna) nebo poslední trojčíslí 352 či 442

e-mail: nm@nm.cz

| Vstupné: | |
|--|---------|
| základní | 100 Kč |
| snížené* | 70 Kč |
| děti do 6 let | zdarma |
| školní skupiny s pedagogickým doprovodem | à 30 Kč |
| rodinné vstupné: (max. 4 osoby – 2 dospělí a 2 děti**, 1 dospělý a 3 děti**) | 170 Kč |
| celoroční vstupenka | 400 Kč |
| výklad pro jednotlivce | 80 Kč |
| výklad pro skupinu 7–30 osob | 500 Kč |
| filmování nebo fotografování | 50 Kč |

Budova je bezbariérová.

Doba otevření budovy: 10.00 – 18.00

Komentované prohlídky probíhají bez objednání, každou pracovní **středu od 10.10, 13.00 a 16.00 hod.**

Pro větší skupiny možnost domluvy jiného termínu na e-mailové adrese vzdelavani@nm.cz nebo telefonních číslech 22 44 97 443 a 22 44 97 444.

Doba prohlídky: max. 60 min.

Nepřehlédněte:

Ve Čt 8. 7. 2010 je zavřeno.

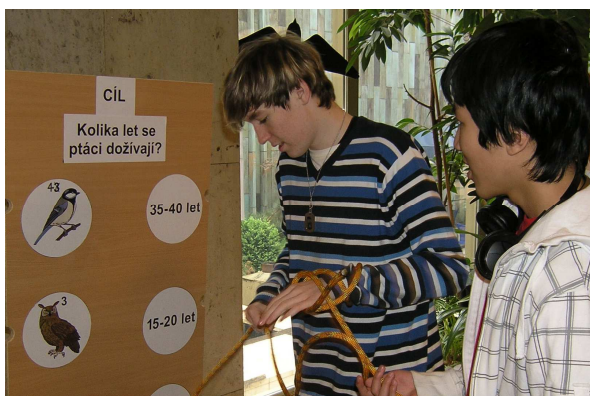
Výstavy

MARATHON 2500

19. 5.–30. 9. 2010

Výstava chce připomenout trojí: především uplynutí 2500 let od slavné bitvy u Marathonu a následného běhu řeckého vojáka Feidipida do Athén se zprávou o vítězství; připomenout však chce rovněž olympijského vítěze maratonu z roku 1952 Emila Zátopka a významnou kulturně-společenskou akci Pražský mezinárodní maraton, který se v květnu běží již po šestnácté a jehož patronem v prvních ročnících byl právě Emil Zátopek. Součástí je přehled vítězů maratonského běhu na olympijských hrách i mistrovstvích světa v lehké atletice a návštěvníci se mohou pokochat zlatou medailí Emila Zátopka za vítězství v maratonském běhu na olympijských hrách 1952. Ze sbírek Národního muzea jsou vystaveny pamětní a účastnická medaile z 1. olympijských her v roce 1896 a mnoho dalších medailí z maratonských závodů a upomínkové předměty Emila Zátopka. Součástí výstavy jsou i lékythy (starověké malé hliněné nádoby na oleje, které se kladly zemřelým do hrobu), na nichž jsou vyobrazeny scény loučení před odchodem do boje a obrazy tvrdých zápasů mytologických postav, ale také letící bohyně Níké přinášející stužku vítězství v období válek Řeků s Peršany kolem roku 490 před Kristem.

SVĚTLO PRO PRAHU PO DESETI LETECH



12. 5.–3. 10. 2010

Po deseti letech se vrací Ochrana fauny ČR do prostor Národního muzea, kde si dovolila kdysi nehorázné. Vystavit tlející těla ptáků zní jako nápad umělce, který chce upozornit za každou cenu sám na sebe. Jenže sochař Miroslav Páral a malíř Jan Samec spojili své síly s ornitologem Pavlem Křížkem, aby vyburcovali českou společnost kvůli dobré věci. Na hlavicích špatně konstruovaných sloupů elektrického vedení zbytečně a mimořádně krutě umíralo desetitisíce ptáků ročně.

Co dokázala jedna výstava? Změnilo se vůbec něco za deset let? O tom vypráví příběh jedné šokující expozice a jejich tvůrců. Smělou myšlenku, která dokázala pohnout systémem, představuje i ve speciální doprovodné části pro děti a studenty průvodce nejpovolanější – čáp bílý. Oslavte

Mezinárodní rok biodiverzity návštěvou Národního muzea!

ZA SVOBODU

17. 11. 2009 – 6. 7. 2010, nová budova Národního muzea

Výstava přibližuje atmosféru v Československu v 50., (60.), 70. a 80. letech 20. století. Pojednává o šíření svobodných informací a propagandě, prezentuje různé pohledy na jednotlivé události, atmosféru doby a problematiku informací a přístupu k nim obecně.

Výstava je rozdělena na dva bloky. První sál se zaměřuje na 50. léta – na jejich temné stránky, jako byly např. politické procesy, neprostupnost hranice či změny ve struktuře společnosti. A také na pronikání informací zvenčí prostřednictvím poslechu zahraničního rozhlasu, který symbolizuje balon, z něhož se na území republiky shazovaly letáky Rádía Svobodná Evropa. K vidění zde je také soudní ohrádka z procesu s Miladou Horákovou a její poslední dopis. Závěr sálu nahlíží do období 60. let.

Druhý sál přináší pohled na 70. a 80. léta – na období normalizace a uzavření (se) společnosti do soukromí.

Připomenuty jsou jevy a události dotýkající se společnosti v této době, např. hospodářský kolaps, mírové hnutí nebo projevy nesouhlasu s režimem. Představujeme zde také stylizovanou „samizdatovou dílnu“, exilovou literaturu a vysílání Rádía Svobodná Evropa v uvedené době.

Závěr výstavy tvoří tzv. „kavárna“, neboli prostor s židlemi a stolky, který je věnován 17. listopadu 1989 a pádu železné opony. Představuje prostor pro diskuse, které byly pro toto období typické a návštěvník zde má možnost prohlédnout si dobový tisk a další publikace.

Výstavu Národní muzeum připravilo společně s Vojenským historickým ústavem Praha.

~~~~~

## **Další pražské expozice:**

### **LAPIDÁRIUM NÁRODNÍHO MUZEA**

- budova postavena na Pražském výstavišti v Bubenči pro Jubilejní výstavu v roce 1891
- expozice Památky kamenosochařství v Čechách od 11. do 19. století
- památky z chrámů, domů a veřejných prostranství, zničených při asanaci staré Prahy kolem roku 1900
- gotické sochy Parlěřovy dílny a Mariánský sloup ze Staroměstského náměstí v Praze
- originály sousoší z Karlova mostu – Matyáš Bernard Braun: Vidění sv. Luitgardy
- v roce 1995 Lapidárium zařazeno mezi 10 nejkrásnějších muzejních expozic Evropy

**Otevřeno:** Út, Čt–Ne 12.00–18.00  
St 10.00–16.00

**Zavřeno:** Po  
1. Čt v měsíci vstup zdarma 14.00–18.00

|                                                                                                                                                                                                                                                    |
|----------------------------------------------------------------------------------------------------------------------------------------------------------------------------------------------------------------------------------------------------|
| <b>Výstaviště 422, 170 05 Praha 7 – Holešovice</b><br><b>tel. pokladna a správce: 233 375 636; fax: 224 497 364</b><br><b>kurátorka: 224 497 365</b><br><b>e-mail: lapidarium@nm.cz</b><br><b>e-mail (objednání skupin): lapidarium@centrum.cz</b> |
|----------------------------------------------------------------------------------------------------------------------------------------------------------------------------------------------------------------------------------------------------|

|                                                                              |                |
|------------------------------------------------------------------------------|----------------|
| <b>Vstupné:</b>                                                              |                |
| základní                                                                     | <b>50 Kč</b>   |
| snížené*                                                                     | <b>30 Kč</b>   |
| rodinné vstupné: (max. 4 osoby – 2 dospělí a 2 děti**, 1 dospělý a 3 děti**) | <b>80 Kč</b>   |
| školní skupiny s pedagogickým doprovodem                                     | <b>à 10 Kč</b> |
| filmování nebo fotografování                                                 | <b>30 Kč</b>   |

Do expozice je bezbariérový vstup.

V prodeji je CD – interaktivní průvodce expozicí Lapidária (250 Kč).

~~~~~

MUSAION – národopisná expozice

- Letohrádek Kinských v Kinského zahradě na Smíchově
- expozice zaměřená na tradiční lidovou kulturu Čech, Moravy a Slezska
- lidové kroje, zvyky, řemesla, folklor
- dílny lidových řemesel: hrnčířství, keramika, řezbářství, tkaní krajek, malba na skle, paličkování, zdobení perníku
- folklorní slavnosti
- stylová kavárna, prodejna suvenýrů
- po návštěvě Musaionu lze pokračovat procházkou přes Petřín na Pražský hrad

Otevřeno: Út–Ne 10.00–18.00 hod.

Zavřeno: Po

1. Čt v měsíci vstup zdarma 14.00–18.00

| |
|--|
| Letohrádek Kinských, Kinského zahrada 98, 150 00 Praha 5 tel. 257 214 806 e-mail: narodopis@nm.cz |
|--|

| | |
|-----------------|--------------|
| Vstupné: | |
| základní | 70 Kč |
| snížené* | 40 Kč |

| | |
|--|----------------|
| děti do 6 let | zdarma |
| rodinné vstupné: (max. 4 osoby – 2 dospělí a 2 děti**, 1 dospělý a 3 děti**) | 110 Kč |
| školní skupiny nad 5 osob s pedagogickým doprovodem | à 30 Kč |
| filmování nebo fotografování | 30 Kč |

Studovna Musaionu je otevřena každý čtvrtek 13.00–16.00 hodin.

Výstavy:

MALUJEME PO SÍTI: Z TRUHLY NAŠICH PRABABIČEK

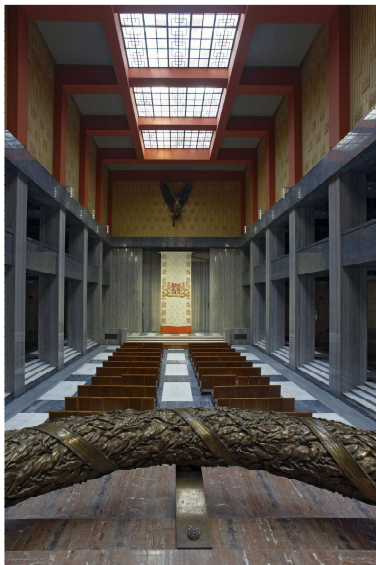
9. 6.–31. 10. 2010

Jak vypadá svět našich předků viděný očima nejmladší generace? Jaký mají dnešní děti vztah k lidové tradici, folkloru a kulturnímu dědictví tradičního venkova? Jak si děti z nejrůznějších zemí a kultur představují obživu, zvyky a tradice svých prababiček?

Na tyto otázky přináší odpověď výstava vítězných prací jubilejního 15. ročníku mezinárodní dětské výtvarné soutěže s etnografickou tematikou, pořádané ve spolupráci s Českým rozhlasem. Práce vyhlášené ve třech kategoriích: kresba, rukodělná práce a počítačová grafika a animace, představují dětské ztvárnění života jejich předků v minulých staletích: jejich obživy, řemesel, zvyků, tradic a folkloru. Výstava představí vítězné práce dětí z České republiky a nejrůznějších zemí světa, které dokládají vztah nejmladší generace dětí nejen k lidové kultuře a tradicím, ale i kulturnímu dědictví obecně.

Výstava je doplněna sérií dětských výtvarných děl a dalších doprovodných akcí. Aktuální informace o termínech výtvarných děl naleznete na internetových stránkách Národního muzea www.nm.cz

NÁRODNÍ PAMÁTNÍK NA VÍTKOVĚ



- Památník na vrchu Vítkově postavený v letech 1929–1938 k počtě československých legionářů
- Muzeum moderních dějin s multimediální expozicí Křížovanky české a československé státnosti
- Hrob Neznámého vojína
- Dějiny Národního památníku na Vítkově včleněny do kulis Gottwaldova mauzolea
- Monumentální jezdecká socha Jana Žižky
- Netradiční kavárna s panoramatickou vyhlídkou na Prahu

Otevřeno:

XI.–III.

Čt–Ne 10.00–18.00

IV.–X.

ÚT, Čt–Ne 10.00–18.00

St 9.00–18.00

Zavřeno: Po

1. Čt v měsíci vstup do expozice zdarma 14.00–18.00

U Památníku 1900, Praha 3-Žižkov

tel.: 222 781 676, e-mail: oncd@nm.cz

| Vstupné | Expozice | Vyhlička na střeše | Celý objekt |
|-------------------------------------|-----------------|---------------------------|--------------------|
| plné | 60 | 80 | 110 |
| snížené | 30 | 50 | 60 |
| rodinné | 90 | 130 | 170 |
| školní výpravy | 20 | 30 | 40 |
| celoroční | – | – | 500 |
| filmování nebo fotografování | 50 | – | 80 |
| výklad česky | 200 | – | 200 |
| výklad cizojazyčně | 500 | – | 500 |

Objekt je bezbariérový.

Výstavy

Nepřemožená Milada Horáková

1. června – 5. září 2010



Výstava dobového amerického komiksu o Miladě Horákové, který vyšel v roce 1951 pod názvem *Nepřemožená* a vydal ho Národní výbor pro Svobodnou Evropu. Výstava je připravena k výročí politického procesu s Miladou Horákovou a nepřipomíná jen život a osud M. Horákové, ale zachycuje reflexi politických procesů v USA té doby.

České národní povstání 1945

15. června – 15. srpna 2010

Výstava unikátních a neznámých fotografií událostí konce války a okupace českých zemí. 150 fotografií zachycuje především události spjaté s pražským květnovým povstáním.

HRADNÍ FOTOARCHIV 1918–1933

28. 10. 2009–6. 7. 2010

Výstava prezentuje stejnojmenný fotografický fond, který vznikl při tiskovém odboru Kanceláře prezidenta republiky, a nyní je odborně

zpracován a zpřístupněn v Archivu Národního muzea.

Hradní fotoarchiv obsahuje téměř deset tisíc fotografií, které jsou obrazovým svědectvím patnácti let první Československé republiky – výstava tedy představuje jen úzký výběr z celkového počtu. Zobrazuje prezidenta T. G. Masaryka při oficiálních i soukromých příležitostech a také nejrůznější akce, kterých se osobně neúčastnil. Jsou to často zcela neznámé, dosud nepublikované snímky, přispívající k rozšíření ikonografického povědomí našich dějin. Fotografie dokreslují atmosféru éry „budování státu“ předcházející době, kdy se nad meziválečným Československem začaly stahovat mraky hospodářské krize a politického extremismu.

Digitalizaci fotoarchivu, na jejímž základě mohla být výstava realizována, a vydání stejnojmenné knižní publikace umožnila finanční podpora Grantové agentury ČR.

Cyklus divadelních představení

Nezávislé umělecké těleso **Depresivní děti touží po penězích** uvádí :

Bernhard Monument

Připravovaný projekt pro prostor Národního památníku na Vítkově navazuje na úspěšná divadelní představení *Noci* v mauzoleu.

Nyní zde bude představeno 6 her Thomase Bernarda, z toho čtyři v české premiéře. Každý text bude inscenován ve vizuálu a smyslu jiné dekády druhé poloviny 20. století.

Vápenka 12. – 13. července a 20. – 21. září

Prezident 2. – 5. října

Alžběta II. a Slavnost pro Borise– 26. října

Souborné uvedení 22. – 27. listopadu (každý večer jedno představení)

Začátky představení v 20:00 hodin

Předprodej vstupenek:

Kontakt: e-mail: depressivni.deti@gmail.com

PAMÁTNÍK FRANTIŠKA PALACKÉHO A FRANTIŠKA LADISLAVA RIEGRA

- Mac Nevenův pozdně barokní palác v Palackého ulici na Novém Městě pražském
- autentický byt Františka Palackého a jeho zetě Františka Ladislava Riegra – salon, pracovna Palackého, pracovna Riegera, jídelna a sbírkový pokoj
- díla Josefa Mánesa, Josefa Václava Myslbeka a krajinářská škola Julia Mařáka
- národopisná sbírka Libuše Bráfové

Otevřeno: IV.–X. na objednání

Zavřeno: XI.–III.

Palackého 7, 110 00 Praha 1

tel.: 233 375 636

e-mail: pamatnik_palackeho@nm.cz

| | |
|---|----------------------|
| Vstupné: | |
| základní | 160 Kč |
| snížené* | 80 Kč |
| školní skupiny nad 5 osob s pedagogickým doprovodem | à 50 Kč |
| filmování nebo fotografování | není dovoleno |

Vstup ve skupině 3 až 15 osob (pouze na objednávku). V ceně vstupného je zahrnut odborný výklad.

ODDĚLENÍ DĚJIN TĚLESNÉ VÝCHOVY A SPORTU

Badatelské hodiny knihovny, archivu a fotoarchivu:

Pondělí 13.00–16.00 hodin

Středa 9.00–12.00 a 13.00–16.00 hodin

Kostelní 44, 170 00 Praha 7 (budova Národního zemědělského muzea)
tel.: 257 311 703, tel. i fax: 257 312 116
e-mail: odtvs@nm.cz

Nepřehlédněte:

O prázdninách jsou badatelný archiv, fotoarchiv a knihovny Oddělení dějin tělesné výchovy a sportu uzavřeny.

CHVALSKÝ ZÁMEK – HORNÍ POČERNICE

- původně středověká gotická tvrz se zachovalými střílnami, renesančně a barokně upravená pražskými jezuiti
- expozice Národního muzea – Galerie umění
 - rekonstrukce ateliéru ak. mal. Ludmily Jiřincové, „první dámy české grafiky“ (historický mobiliář, obrazy, osobní předměty)
 - galerie děl a sbírek ak. mal. L. Jiřincové (grafika, obrazy, ilustrace, unikátní historické předměty)
 - krátkodobé výstavy s výtvarnou tematikou

Otevřeno: Út–Ne

Zavřeno: Po 10.00–17.00

Chvalský zámek, Na Chvalské tvrzi 857, 193 00 Praha 20 – Horní Počernice
tel.: 281 860 130
www.chvalskyzamek.cz
e-mail: infocentrum@pocernice.cz

| | |
|------------------------------|----------------|
| Vstupné: | |
| základní | 30 Kč |
| snížené | 20 Kč |
| děti do 6 let | zdarma |
| rodinné vstupné | 70 Kč |
| skupinové (nad 10 osob) | à 20 Kč |
| školní skupiny do 15 let | à 10 Kč |
| filmování nebo fotografování | 30 Kč |

Výstavy

1.7. - 5.9.2010 České hrady v díle Jana Konůpka – grafiky J. Konůpka (ze sbírek Knihovny NM) a současné fotografie českých hradů

7.7. - 29.8.2010 Pohádková země na zámku II. aneb, příběhy lučních skřítků – výstava loutek Vítězslavy Klimtové

3.7. - 1.8.2010 Václav Šebek – výstava fotografií
Figurální kresba - výstava studentů VŠUP

3.8. - 29.8.2010 Jiří Nepor a Jan Charvát – výstava obrazů

Další akce

Kinobus na Chvalech – letní kino v areálu Chvalské tvrze (projekce od cca 21,15)

6.7. Bobule2

7.7. 3 sezóny v pekle

8.7. Protektor

24.7. Středověký den na zámku (10.00 – 16.00)

28. 8. Hradní zříceniny ve středních Čechách (celodenní autobusový výlet) - Dražice, Starý Stránov, Rácov, Michalovice, Mladá Boleslav, Zvířetice, Valečov, Zásadka

Cena: 250,- Kč

Vede: Pavel Muchka, Národní muzeum

Sraz účastníků: 7.30 hod. před vstupem do Chvalského zámku

Přihlášky včetně uhrazení účastnického poplatku na zájezd se přijímají v recepci Chvalského zámku do 20.8

Spojení:

Konečná stanice metra linky B – Černý Most, bus 221, 222, 223, 261, 273, 303, 304, 353, 398, první zastávka – Chvaly.

NÁPRSTKOVO MUZEUM ASIJSKÝCH, AFRICKÝCH A AMERICKÝCH KULTUR

- soubor budov bývalého pivovaru a vinopalny „U Halánků“ na Betlémském náměstí v Praze
- expozice Indiánské kultury Severní a Jižní Ameriky – doklady života a kultury indiánských etnik
- expozice Kultury Austrálie a Oceánie – doklady života a kultury etnik těchto oblastí
- expozice Mincovnictví Mexika
- expozice Nias – ostrov předků a mýtů
- sbírky prvních misionářů, průzkumníků a cestovatelů: Holuba, Vráze, Friče a Kořenského od r. 1862
- první indiánský předmět v muzeu – ženský plášť z bizoní kůže – dar náčelníka dakotských Mdewakantonů Vojtěchu Náprstkovu
- základní kámen tichomořské kolekce – dřevěný kyj ze souostroví Fidži
- historický interiér knihovny Vojty Náprstka a „Amerického klubu dam“
- interaktivní výtvarné dílny pro širokou veřejnost, bohatá přednášková činnost

Otevřeno: ÚT, Čt–Ne 10.00–18.00
St 9.00–18.00

Zavřeno: Po

1. Čt v měsíci vstup zdarma 14.00–18.00

Betlémské nám. 1, 110 00 Praha 1
tel.: 224 497 500, nebo 511
e-mail: npm@nm.cz

| Vstupné: | |
|--|----------------|
| základní | 80 Kč |
| snížené* | 50 Kč |
| děti do 6 let | zdarma |
| školní skupiny nad 5 osob s pedagogickým doprovodem | à 30 Kč |
| rodinné vstupné: (max. 4 osoby – 2 dospělí a 2 děti**, 1 dospělý a 3 děti**) | 130 Kč |
| celoroční vstupenka | 400 Kč |
| filmování nebo fotografování | 30 Kč |

Knihovna Náprstkova muzea otevřena: Út a Čt 9.00–12.00 hod.; St 13.00–16.00 hod.

AMERIKA

Náprstkovo muzeum asijských, afrických a amerických kultur otevřelo novou expozici Indiánských kultur oblasti Arktidy, Severozápadního pobřeží, Kalifornie a Jihozápadu Severní Ameriky pod názvem AMERIKA.

Expozice umožňuje návštěvníkům porozumět kulturám původních obyvatel Ameriky v historickém období, kdy docházelo k prolínání nativní kultury s kulturou západní. Soubory exponátů jsou představeny v dobově odpovídajícím prostředí z počátku 20. století, kdy byly většinou v terénu získávány. V tomto období si skupiny původních obyvatel udržovaly stále svoji tradiční kulturu, která však nestála v izolaci, ale přejímala mnohé nové impulzy od majoritní společnosti. Linie dalšího vývoje až k současnosti je naznačena na příkladech artefaktů dokládajících moderní produkci. Výtvarně prostorové řešení výstavy předznamenává repasáže dalších sálů expozice, které by měly v dalších letech následovat.

NIAS – OSTROV PŘEDKŮ A MÝTŮ

Expozice přibližuje svébytnou kulturu indonéskeho ostrova Nias tak, jak ji poznal cestovatel Pavel Durdík na konci 19. století. Pavel Durdík vytvořil za svého dvouletého pobytu jedinečnou sbírku obsahující 1100 exponátů, z nichž je v expozici vystaveno na 250 sbírkových předmětů. Tato sbírka patří mezi nejucelenější sbírky niaské megalitické kultury na světě.

Návštěvník pozná různorodé aspekty života místních obyvatel. Výstavní sál je rozdělen do tématických okruhů – architektura, strategie obživy, všední den na Niasu, kult předků, válečnictví, zpracování materiálů a výroba předmětů (práce se dřevem, hlinou, barevnými kovy, tkaní, použití textilií, pletení a výroba tapy). Ve vstupní části se návštěvník může seznámit s osobností Pavla Durdíka. Model domu, který je součástí architektonického řešení výstavy, přibližuje způsob stavby domů v jižní části ostrova. Za pozornost stojí i modely domů, které Pavel Durdík přivezl, a které nejsou běžně v zahraničních muzeích k vidění. Nejvýznamnější částí sbírky jsou figury předků, *adu*, které měly ochrannou funkci a v naší sbírce se nacházejí v celé typologické škále. Durdík si tedy nevybíral jen určité typy, ale kladl si za cíl postihnout celé spektrum funkcí, které tyto figury reprezentovaly. Jedinečné jsou také šperky, oděvy a zbraně.

Interaktivní program Šťastné ostrovy E. St. Vráze

od 24. 4. 2010

Enrique Stanko Vráz (1860–1932) – cestovatel, spisovatel, fotograf, sběratel a dobrodruh v tom nejlepším slova smyslu. Celá léta zůstávají původ, mládí a pravé jméno tohoto pozoruhodného muže zahaleny tajemstvím.

KOMUNÁLNÍ POLITIK VOJTA NÁPRSTEK

Výstava představuje slavného pražského mecenáše, filantropa, vlastence, zakladatele muzea a také politika Vojtu Náprstka. Seznamuje s jeho četnými a rozmanitými aktivitami v rámci sboru obecních starších města Prahy (1873–1894) a městské rady (1881–1892). Náprstek vždy prosazoval pokrokové myšlenky, ať již se jednalo o životní podmínky v Praze, podporu školství, zdravotnictví či zavádění moderních vynálezů a technologií do života (veřejné plynové osvětlení, vaření na plyn, zavedení telefonu aj.). Mnohé z jeho návrhů byly realizovány, některé se prosadily teprve v budoucnosti a jiné z jeho kuriózních nápadů upadly v zapomnění. Šíře Náprstkových zájmů je přiblížena na dobových fotografiích, ilustracích a komentářích denního tisku. K výstavě je vydán doprovodný text s dobovým panoramatickým pohledem na Prahu ze střechy Náprstkova muzea.

Přednášky a další akce:

Aktuálně na webových stránkách Národního muzea: www.nm.cz

Aktuální informace o doprovodných programech v NpM můžete nalézt na www.nm.cz

V Náprstkově muzeu prodáváme pohlednice, katalogy, publikace, suvenýry, kopie sbírkových. V současné době je možno si zakoupit nově vydaného Průvodce Náprstkova muzea (89 Kč) a taky CD o historii, architektuře a výzdobě hlavní budovy Národního muzea (250 Kč). V prodeji je CD – ROM z japonské výstavy – necuke a okimono ve sbírce Náprstkova muzea (v češtině a angličtině), katalog mimoevropských hraček a loutek aj. Vyšlo nové číslo Annals of Náprstek Museum – č. č. 30 (v angličtině). V prodeji také publikace s fotografiemi E. St. Vráze z jeho cest po světě a nové CD s výběrem fotografií z japonské sbírky Joe Hlouchy. V prodeji nový katalog k výstavě Théby. Město bohů a faraonů (280,-Kč). V prodeji je katalog k výstavě Théby. Město bohů a faraonů (280,-Kč) a katalog Objevování země na Nilu (150,-Kč) a CD-Rom k nové stále expozici NIAS – ostrov předků a mýtů (120,-Kč).

ČESKÉ MUZEUM HUDBY

- původně barokní kostel sv. Máří Magdaleny na Malé Straně
- expozice Člověk – nástroj – hudba
- vystaveno je 400 historických hudebních nástrojů mimořádné hodnoty:
 - kladívkový klavír, který vznikl kolem roku 1785 a jehož autorem je pravděpodobně F. X. Christoph (?) z doby – hrál na něj W. A. Mozart při své první návštěvě Prahy v lednu 1787
 - housle N. Amatiho (z doby kolem roku 1650)
 - skleněná harmonika
 - niněra s řezbou „Zvěstování“ (neznámý autor, 18. století)
- koncerty a komentované prohlídky pro odborníky, veřejnost, nevidomé či zrakově postižené

Otevřeno:

| | |
|----|-------------|
| Po | 13.00–18.00 |
| Út | zavřeno |
| St | 10.00–20.00 |
| Čt | 10.00–18.00 |
| Pá | 9.00–18.00 |
| So | 10.00–18.00 |
| Ne | 10.00–18.00 |

Karmelitská 2, 118 00 Praha 1
257 257 777, 257 257 757
e-mail: c_muzeum_hudby@nm.cz,
museum_musicale@nm.cz
musicmuseum_pr@nm.cz

1. Čt v měsíci vstup zdarma 14.00–18.00

| Vstupné: | |
|---|---------|
| plné vstupné výstava Beatlemánie + expozice | 120 Kč |
| snížené vstupné výstava Beatlemánie + expozice | 60 Kč |
| děti do 6 let | zdarma |
| školní skupiny s pedagogickým doprovodem | à 30 Kč |
| rodinné vstupné: (max. 4 osoby – 2 dospělí a 2 děti, 1 dospělý a 3 děti) | 190 Kč |
| stálá expozice při zakoupení vstupenky na výstavu Beatlemánie | zdarma |
| stálá expozice samostatně plné vstupné | 60 Kč |
| stálá expozice samostatně snížené vstupné | 30 Kč |
| celoroční vstupenka | 400 Kč |
| odborný výklad v expozici pro skupinu do 20 osob na telefonickou objednávku | |
| – český jazyk | 300 Kč |
| – cizí jazyk | 600 Kč |
| filmování nebo fotografování | 40 Kč |

České muzeum hudby je plně bezbariérově přístupné.

Nepřehlédněte

- Orchestron Wrede z roku 1910 je spouštěn každé první pondělí v měsíci ve 14.00 a v 16.00 hod.
- Katalog hudebnin hudebněhistorického oddělení (naskenované katalogizační karty) je přístupný na <http://nris.nkp.cz>.
- Katalogy hudebněhistorického oddělení jsou přístupné na <http://www.nm.cz/katalogy.php>
 - a) naskenované katalogizační karty notového archivu, sbírky nenotových rukopisů, pozůstalostí a části hudební knihovny
 - b) on-line katalog (zatím pouze část sbírek)

Dále nepřehlédněte

Studovna Českého muzea hudby je otevřena v období prázdnin:

Červenec 2010

Po + Út zavřeno

St + Čt 10.00 – 18.00

Pá 10.00 – 15.00

Srpen 2010
studovna uzavřena

Studovna otevřena v běžném čase opět od 1. 9. 2010.

V objektu ČMH v Karmelitské ulici je nově otevřena prodejna hudebnin s kavárnou VIA MUSICA. Provozní doba je totožná s muzejní otvírací dobou. Kavárna je otevřena také v době konání večerních koncertů. Kontakt tel. 777 299 201, 773 299 298, www.cafeviamusica.cz.

Výstavy

BEATLEMÁNIE!

4. 6. 2010 – 10. 1. 2011



Mimořádný výstavní projekt v Českém muzeu hudby vypráví dvě paralelní dějové linky – první odráží strhující příběh nejslavnější rockové skupiny všech dob od jejich počátků v Liverpoolu, přes vrchol vlny beatlemánie až po rozpad skupiny The Beatles a následné tvůrčí i životní osudy jednotlivých Brouků. Zvláštní část výstavy je věnována kulturním fenoménům 60. let 20. století, které Beatles svou tvorbou a postoji přímo či nepřímo ovlivňovali, nevyhýbá se ani negativním či kontroverzním tématům. Druhá dějová linka sleduje život mládeže v tehdejší Československu. Zabývá se oficiální i neoficiální stránkou tehdejší kultury či módy. Zvláštní důraz je kladen na počátky bigbitu v českých zemích a reakce establishmentu na životní styl tzv. mániček. Závěrečná část výstavy je věnována osobě Johna Lennona jako ikony

svobody, míru a revolty proti většinové společnosti, a významu jeho kultu pro odpor proti totalitnímu režimu v 80. letech 20. století.

Výstava je připravena ve spolupráci se zahraničními a domácími institucemi i soukromými sběrateli. Součástí expozice jsou nejen mnohé interaktivní prvky, ale také slavné voskové figuríny členů skupiny The Beatles z roku 1964. K výstavě je připraven bohatý doprovodný program.

Koncerty

Telefon pokladna: 257 257 707, e-mail: c_muzeum_hudby@nm.cz

- 1. 7. čtvrtek 19 hod** **Komorní koncert Rosefield London Trio - violoncello, housle, klavír**
v rámci konání festivalu Prague Proms 2010
Gemma Rosefield – violoncello, Leoš Čepický – housle, Michael Dussek - klavír
Program:
Ludwig van Beethoven
Klavírní trio Es dur, op.1/1
Antonín Dvořák
Klavírní trio e moll, op. 90 „Dumky“
Félix Mendelssohn–Bartholdy
Klavírní trio d moll, op.49
Vstupenky/ticket@cnso.cz, ticketart@ticket-art.cz, www.ticketpro.cz,
www.ticketsbti.cz
kontakt tel. ČNSO 775 234 553, 603 221 941
- 3. 7. sobota 19 hod** **Flinshire Music Service, Anglie**
Smíšený studentský sbor, smyčcový orchestr a dechový soubor
Program: bude upřesněn
Vstupné: formou dobrovolného příspěvku ve prospěch EPS (nevládní, nekomerční a nepolitická organizace právníků a studentů práv, hájící práva občanů a životního prostředí v České republice)
<http://www.eps.cz/>
Rezervace míst nutná: na admin@concert.cz či tel. 224 255 489, 222 524 388 či na www.concert.cz

13. 7. úterý 19.00 hod Mezinárodní koncert mladých klavíristů (z Evropy, Číny, USA)
5 lauerátů mezinárodních klavírních soutěží a kurzů předvedou v rámci festivalu
College-Conservatory of Music University of Cincinnati (USA) a Univerzity Karlovy v Praze, Pedagogické fakulty
(ČR) klavírní díla z období romantismu a novoromantismu. Záštitu nad mistrovskými klavírními kurzy
převzalo MŠMT. Vstupenky: v budově muzea před koncertem, kontakt tel. 774 922 015, 608 211 169
21. 7. středa 20 hod **Sutton Youth Concert Orchestra and Concert Band, Anglie**
Smíšený studentský orchestr a dechový soubor
Dirigenti: Nigel Hiscock a Neil Thomas
Program: Janáček, Walton, Vaughan-Williams a další
Vstupné: formou dobrovolného příspěvku ve prospěch některé z charitativních
organizací
Rezervace míst nutná: na admin@concert.cz či tel. 224 255 489, 222 524 388 či
na www.concert.cz
25. 7. neděle 19 hod **Zahajovací koncert 17. ročníku Mezinárodního festivalu a kurzů hudby Ameropa**
Na programu: A. Dvořák, J. Brahms, J. Ibert a další
Vstupenky/kontakt: ameropa@ameropa.org, tel. 608 332 830
29. 7. čtvrtek 19 hod **Suffolk Youth Wind Band, Anglie**
Smíšený studentský dechový soubor
Program: bude upřesněn
Vstupné: formou dobrovolného příspěvku ve prospěch některé z charitativních
organizací
Rezervace míst nutná: na admin@concert.cz či tel. 224 255 489, 222 524 388 či
na www.concert.cz
30. 7. pátek 19 hod **Cambridgeshire & Peterborough Youth Orchestra, Anglie**
Smíšený studentský orchestr
Předpokl. program: Bernstein – předehra ke Candide, Copland – Rodeo,
Šostakovič – 5. symfonie
Vstupné: formou dobrovolného příspěvku ve prospěch některé z charitativních
organizací
Rezervace míst nutná: na admin@concert.cz či tel. 224 255 489, 222 524 388 či
na www.concert.cz
25. 8. středa 20 hod **Dvořákova Praha 2010 – „Pavel Haas Quartet“**
Veronika Jarůšková, Eva Karová – housle, Pavel Nikl – viola, Petr Jarůšek –
violoncello
Program :
Benjamin Britten: Tři divertimenta (Pochod, Valčík, Burleska)
Pavel Haas: Smyčcový kvartet č. 2 „Z Opičích hor“
Antonín Dvořák: Smyčcový kvartet č. 13 G Dur op. 106
Vstupenky: www.dvorakovapraha.cz, www.ticketportal.cz,
horova@dvorakovapraha.cz, tel. 222 809 309
28. 8. sobota 20 hod **Dvořákova Praha 2010 – „Quatuor Ebene“**
Pierre Colombet, Gabriel Le Magadure – housle, Mathieu Herzog – viola, Raphaël
Merlin – cello
Program :
Joseph Haydn: Smyčcový kvartet C dur op. 74 č. 1 Hob III:72
Ludwig van Beethoven: Smyčcový kvartet F dur op. 18 č. 1
Franz Schubert: Smyčcový kvartet č. 14 d moll D 810 „Smrt a dívka“
Vstupenky: www.dvorakovapraha.cz, www.ticketportal.cz,
horova@dvorakovapraha.cz, tel. 222 809 309

Aktuální informace o koncertech v ČMH můžete sledovat na www.nm.cz

MUZEUM BEDŘICHA SMETANY

- novorenesanční budova bývalé Staroměstské vodárny z let 1883–1884 s bohatou sgrafitovou výzdobou podle návrhů Mikoláše Alše a Františka Ženíška
- expozice Bedřich Smetana (1824–1884), život a dílo
- téměř kompletní fond Smetanových rukopisů, Smetanův klavír, ukázky autografů Smetanových skladeb, dopisů, deníků
- expozice doplněna pulty se Smetanovými skladbami, které se ovládají laserovou taktovkou

Otevřeno:

Po, St–Ne 10.00–17.00

Zavřeno:

Út

1. Čt v měsíci vstup zdarma 14.00–17.00

Novotného lávka 1, 110 00 Praha 1
tel.: 222 220 082, 723 555 437
e-mail: b_smetana_muzeum@nm.cz

| Vstupné: | |
|--|---------|
| základní | 50 Kč |
| snížené* | 25 Kč |
| děti do 6 let | zdarma |
| školní skupiny nad 5 osob s pedagogickým doprovodem | à 10 Kč |
| rodinné vstupné: (max. 4 osoby – 2 dospělí a 2 děti**, 1 dospělý a 3 děti**) | 90 Kč |
| odborný výklad v expozici pro skupinu do 30 osob na telefonickou objednávku | |
| – český jazyk | 200 Kč |
| – cizí jazyk (angličtina nebo němčina) | 500 Kč |
| filmování nebo fotografování | 30 Kč |

Studovna je přístupna na telefonické objednání.

Výstavy

PRAŽSKÝ PĚVECKÝ SBOR SMETANA – 100 LET

1. 1. 2009– 27. 3. 2011

Připomenutí stoleté umělecké práce, ale také společné radosti. Programy a plakáty koncertů, fotografie ve fracích na pódiu i v teplácích při sportu na letních soustředěních, kroniky, trofeje jako památky na četné umělecké úspěchy, ukázky not věnovaných řadou významných českých skladatelů přímo sboru.

Informace o pořadech pro školy naleznete na webu NM www.nm.cz u Muzea Bedřicha Smetany.

MUZEUM ANTONÍNA DVOŘÁKA

- barokní letohrádek AMERIKA v Praze na Karlově, postaven 1717–1720 podle projektu K. I. Dienzenhoffera
- expozice Antonín Dvořák (1841–1904) – skladatelův klavír, nábytek, předměty z osobního majetku
- zahrada muzea s plastikami z dílny Matyáše Brauna
- v sále muzea oblíbené koncerty

Otevřeno:

IV.–IX. Út–St: 10.00–13.30 a 14.00–17.00

Čt: 11.00–13.30 a 14.00–19.00

Pá–Ne 10.00–13.30 a 14.00–17.00

X.–III. Út–Ne: 10.00–13.30 a 14.00–17.00

Ke Karlovu 20, 120 00 Praha 2
tel.: 224 918 013, 224 923 363
e-mail: a_dvorak_museum@nm.cz

Zavřeno: Po

1. Čt v měsíci vstup zdarma 14.00–17.00

| | |
|--|---------|
| Vstupné: | |
| základní | 50 Kč |
| snížené* | 25 Kč |
| děti do 6 let | zdarma |
| školní skupiny nad 5 osob s pedagogickým doprovodem | à 10 Kč |
| rodinné vstupné: (max. 4 osoby – 2 dospělí a 2 děti**, 1 dospělý a 3 děti**) | 90 Kč |
| odborný výklad v expozici pro skupinu do 30 osob na telefonickou objednávku | |
| - český jazyk | 200 Kč |
| - cizí jazyk (angličtina nebo němčina) | 500 Kč |
| filmování nebo fotografování | 30 Kč |

Studovna je přístupna na telefonické objednání.

Výstavy**NARODILA JSEM SE V AMERICE** (Růžena Nasková 1884–1960)

6. 5. 2009–31. 12. 2010

Výstava připomíná 125. výročí narození významné české divadelní a filmové herečky Růženy Naskové, která v letech 1907–1955 působila v Národním divadle a zejména v meziválečném období vytvořila i četné filmové role a přiblíží životní i umělecké osudy této zajímavé osobnosti 1. poloviny 20. století. Umístění do prostor Muzea A. Dvořáka je dáno skutečností, že R. Nasková se narodila v malém domečku (zbořen) sousedícím s letohrádkem Amerika, pozdějším Muzeem A. Dvořáka. Na výstavě budou prezentovány dokumenty související s jejím osobním i profesním životem – programy, plakáty, fotografie i její portréty, které vytvořil její manžel, malíř František Naske. K objevnému přiblížení herečiny zajímavé individuality, známé dnes víceméně pouze příznivcům filmů pro pamětníky, přispějí nepochybně i originální ukázky její literární pozůstalosti a bohaté korespondence.

KoncertyVíce informací: www.musictheatre.cz**PAMÁTNÍK JAROSLAVA JEŽKA (MODRÝ POKOJ)**

- „Modrý pokoj“ v Ježkově bytě v Kaprově ulici v Praze
- autentický interiér s Ježkovou knihovnou, klavírem, nototisky jeho děl, předměty z pozůstalosti, prostředí, kde známý hudební skladatel žil a tvořil

Otevřeno: Út 13.00–18.00**Zavřeno:** St–Po

Kaprova 10, 110 00 Praha 1
257 257 777, 257 327 285
museum_musicale@nm.cz

| | |
|--|--------|
| Vstupné: | |
| základní | 10 Kč |
| snížené* | 5 Kč |
| děti do 6 let | zdarma |
| školní skupiny nad 5 osob s pedagogickým doprovodem | à 5 Kč |
| rodinné vstupné: (max. 4 osoby – 2 dospělí a 2 děti**, 1 dospělý a 3 děti**) | 20 Kč |
| filmování nebo fotografování | 20 Kč |

Mimopražské expozice:

MUZEUM KNIHY – ŽĎÁR NAD SÁZAVOU

- barokní zámek, původně cisterciácký klášter přestavěný architektem Santinim
- expozice Dějiny knihtisku – od počátku do současnosti
- centrum muzea – bývalý refektář s původní nástrojnou malbou od K. F. Töpfera z r. 1734
- rekonstrukce středověkého skriptoria a tiskařské dílny
- rarita – knihy připevněné na řetězech – „libri catenati“
- možnost vytištění emblému muzea na historickém ručním tiskařském stroji

| | | | |
|------------------|-------------------|---------|------------------------|
| Otevřeno: | IV. a X.: | So a Ne | 8.00–12.00 12.30–16.00 |
| | | Út–Pá | na objednání |
| | V.–VI. a IX.: | Út–Ne | 8.00–16.00 hod. |
| | VII. a VIII.: | Út–Ne | 9.00–17.00 hod. |
| | | | |
| Zavřeno: | Pondělí, XI.–III. | | |

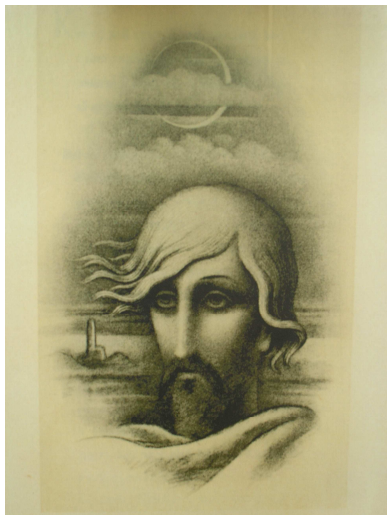
**Muzeum knihy, V areálu zámku
rodiny Kinských 1/1, Žďár nad
Sázavou, 591 02
566 625 370
muzeumknihyzdar@seznam.cz**

1. Čt v měsíci vstup zdarma 14.00–17.00 (na objednání)

| | |
|--|----------------|
| Vstupné: | |
| základní | 50 Kč |
| snížené* | 30 Kč |
| školní skupiny nad 5 osob s pedagogickým doprovodem | à 20 Kč |
| rodinné vstupné: (max. 4 osoby – 2 dospělí a 2 děti**, 1 dospělý a 3 děti**) | 80 Kč |
| filmování nebo fotografování | 20 Kč |

Spojení: vlak – Praha–Brno (přes Havlíčkův Brod), zastávka Žďár nad Sázavou

V dubnu a říjnu v pracovní dny pouze objednané návštěvy.
Poplatek za filmování nebo fotografování je 20 Kč.



Informace pro školy:

Na webových stránkách Národního muzea www.nm.cz jsou uvedeny Pracovní listy s klíčem pro žáky základních a středních škol.

Výstavy

DÍLO KARLA HYNKA MÁCHY V ILUSTRACÍCH

8. 4. – 31. 10. 2010

Výstava se snaží především chronologicky představit zájem českých ilustrátorů o dílo K. H. Máchy od druhé poloviny 19. století po současnost. Nezbytnou součástí jsou i pojednání o životě a díle K. H. Máchy včetně zaměření literárních historiků a překladatelů na jeho tvorbu. Jádrem expozice je prezentace cenných knižních vydání z fondů Knihovny Národního muzea s máchovskou tematikou; nečekaným doplněním jsou exilová a samizdatová vydání tvorby K. H. Máchy z pražské knihovny Libri prohibiti a také menší přehlídka moderní exlibris s máchovskými motivy od řady slavných českých grafiků.

PAMÁTNÍK JIŘÍHO MELANTRICHA Z AVENTINA – ROŽDALOVICE U NYMBURKA

- bývalá budova školy z poloviny 19. století
- expozice moderní formou podrobně seznamuje s životem a dílem zdejšího rodáka, významného českého renesančního knihtiskaře Jiřího Melantricha
- sbírka renesančních tisků z majetku Polabského muzea v Poděbradech
- expozice volně navazuje na Pamětní síň rodáků a přátel Rožďalovic a městskou knihovnu

Otevřeno: Út–Pá 9.00–11.00 13.00–17.00

Zavřeno: Po

Víkendy a skupiny: po domluvě

Rožďalovice, Husova č. p. 146, 289 34

Tel.: 325 593 237, 325 593 441, 605 422 564,
602 666 306

e-mail: knihovna.rozdalovice@tiscali.cz

| Vstupné: | |
|--|----------------|
| základní | 20 Kč |
| snížené (děti od 6 do 15 let, důchodci, studenti, osoby ZTP) | 10 Kč |
| děti do 6 let | zdarma |
| školní skupiny nad 5 osob s pedagogickým doprovodem | à 10 Kč |
| rodinné vstupné: (max. 4 osoby – 2 dospělí a 2 děti**, 1 dospělý a 3 děti**) | 40 Kč |
| skupinové vstupné (skupiny nad 10 osob) | à 10 Kč |

Spojení: vlakem z pražského Hlavního nádraží do Nymburka, zde přestup na žel. trať směr Jičín, výstup ve stanici Rožďalovice (celková doba jízdy 90 minut), pak 20 minut pěšky do centra města

Ve městě je také možné navštívit unikátní Muzeum a knihařskou dílnu Jendy Rajmana, který zde působil v první polovině 20. století (více informací na www.rajman.cz), a také Galerii Melantrich, v níž se během roku pořádají různé příležitostné umělecké výstavy (více informací na www.polabskemuzeum.cz).

MUZEUM ČESKÉ LOUTKY A CIRKUSU – PRACHATICE

- rekonstruovaný renesanční dům na historickém náměstí v Prachaticích
- expozice loutkářství, kouzelnictví a cirkusů 18., 19. a 20. století
- loutky lidových loutkářů i Mikoláše Alše či Jiřího Trnky
- kolekce loutek Arnošty Kopecké, vnučky legendárního Matěje Kopeckého
- loutkové divadélko pro každého návštěvníka
- návštěvníci si mohou zahrát loutkové divadlo přímo v muzeu
- expozice cirkusů – první v České republice: artistické náčiní, kostýmy, plakáty a fotografie
- historické cestovní panoptikum z roku 1890 – jediné svého druhu v ČR, pohyblivá mořská panna
- model cirkusu Alfa, frak Karla Kludského, artistické náčiní, motocykl, na kterém jezdili Medvědi s Cibulkou, jednokolky, hrazdy – vše v ozvučené manéži
- kouzelnické servanty – poodhalení kouzelnických tajemství

Otevřeno: Út–Ne 9.00–17.00

Zavřeno: Po

Velké náměstí 43, 383 01 Prachatice

tel.: 388 385 716

e-mail: loutky_cirkus@nm.cz

1. Čt v měsíci vstup zdarma 14.00–18.00

| | |
|--|----------------|
| Vstupné: | |
| základní | 50 Kč |
| snížené | 30 Kč |
| děti do 6 let | zdarma |
| školní skupiny nad 5 osob s pedagogickým doprovodem | à 20 Kč |
| rodinné vstupné: (max. 4 osoby – 2 dospělí a 2 děti**, 1 dospělý a 3 děti**) | 80 Kč |
| filmování nebo fotografování | 30Kč |

Spojení: autobus – Praha–Prachatice

Výstava:

CESTA NA SEVERNÍ PÓL

14. 4.–17. 10. 2010

Výstava o historii dobývání severního pólu českými polárníky zprostředkovává autentické zážitky člena jedné z posledních expedic na severní pól Petra Horkého prostřednictvím textových úryvků z jeho knihy „Zpráva o cestě na severní pól“.

Prostředí Arktidy návštěvníci mohou sledovat nejen na barevných, velkoformátových fotografiích doplněných o trojrozměrné instalace předmětů používaných na expedicích, ale i na autentické videosekvenci promítané přímo v expozici. K prohlídce je i ukázka jídelníčku, včetně záznamu fyziologie organismu během cesty – co se děje s člověkem vlivem extrémních podmínek prostředí.

Součástí výstavy je instalace preparátu kůže polárního medvěda ze sbírek Přírodovědeckého muzea NM a originální kombinéza polárníka Františka Běhounka, zapůjčená z Národního technického muzea.

V So 5. 6. 2010 v 15h proběhne další losování soutěže k výstavě Cesta na severní pól

ZÁMEK VRCHOTOVY JANOVICE



- původně středověká vodní tvrz pánů z Janovic, dnes romantický zámek v krajinářském parku – sídlo Sidonie Nádherné z Borutína
- expozice Rilke, Kraus a Vrchotovy Janovice – významné osobnosti nejen literárního světa, které v minulosti pobývaly na janovickém zámku: Rainer M. Rilke, Karl Kraus, Adolf Loos, Dora Pejačevićová, Viktor Stretti, Camillo Schneider, Max Lobkowitz, Anna Masaryková a mnozí další
- expozice Společnost v Čechách 19. století – historické doklady v dobovém interiéru
- expozice České zvonařství – zvonařské řemeslo na území Čech a Moravy

Otevřeno:

IV. a X.

So-Ne 9.00–12.00 a 13.00–17.00

Út–Pá na objednání

V.–IX.: Út–Ne: 9.00–12.00 a 13.00–17.00

Zavřeno: Po, XI.–III.

Zámek, 257 53 Vrchotovy Janovice
tel.: 317 835 181, , 724 412 256
e-mail: vrchotovy_janovice@nm.cz

| Vstupné | Zámek | Krátkodobé výstavy | Park, procházka s výkladem průvodce |
|--------------------------|-------|--------------------|-------------------------------------|
| plné | 50 | 20 | 50 |
| snížené* | 30 | 10 | 30 |
| rodinné** | 80 | – | 80 |
| školní výpravy | 20 | – | 20 |
| fotografování nebo film. | 50 | – | – |

Park je celoročně otevřen: duben–říjen 8.00–19.00, listopad–březen: 10.00–16.30 hod.

Spojení: vlak – Praha–Olbramovice–Vrchotovy Janovice; autobus – Praha–Benešov/Votice–Vrchotovy Janovice

ZÁMEK LOUŇOVICE POD BLANÍKEM

- renesanční zámek pražských arcibiskupů, barokně přestavěn
- expozice nejstarších dějin Louňovic pod Blaníkem a okolí
- archeologické nálezy z kláštera premonstrátek zničeného husity roku 1420
- unikátní kolekce středověkých keramických nádob zdobených nápisy z 12.–15. století

Otevřeno: Út–So 9.00–12.00 12.30–15.30 hod.
Zavřeno: Ne a Po, I.–III.

**Zámek č.p. 1, 257 06 Louňovice pod
 Blaníkem
 tel.: 317 862 022**

| Vstupné: | |
|-----------------|-------|
| základní | 15 Kč |
| děti do 15 let* | 10 Kč |

Spojení: vlak směr – Praha–Vlašim, autobus Vlašim–Louňovice, autobus – Praha–Louňovice

Muzeum v Louňovicích pod Blaníkem vystavuje středověkou keramiku, včetně raritních nádob s nápisy, a další archeologické nálezy z výzkumu zaniklého kláštera premonstrátek v Louňovicích pod Blaníkem a blízkého okolí – mj. oblasti Velkého a Malého Blaníku.

DITTRICHOVA LÉKÁRNA V HOSPITALU KUKS

- § Dittrichova lékárna a Lékárenská expozice Národního muzea v Českém farmaceutickém muzeu v Hospitalu Kuks
- § mobiliář lékárny z domu U zlatého lva z Nerudovy ulice čp. 219 z Prahy Malé Strany ve stylu na pomezí klasicismu a biedermeieru z roku 1821
- § velké množství jedinečných lékárenských předmětů z českých a moravských lékáren ze sbírek Národního muzea

Otevřeno: IV. a X.: o víkendech od 9 do 17 hod.,
 V.–IX.: mimo pondělí denně od 9 do 17 hod

Zavřeno: XI.–III.

**České farmaceutické muzeum, Hospital
 Kuks, 544 43 Kuks
 tel.: 495 067 580, e-mail:
 valaskova@faf.cuni.cz
 www www.ceska-apatyka.cz,
 www.hospital-kuks.cz. www.nm.cz**

| | |
|-----------------|--------------|
| Vstupné: | |
| základní | 30 Kč |
| snížené | 20 Kč |

Spojení: vlak i bus směr Praha–Hradec Králové–Kuks

PAMÁTNÍK BEDŘICHA SMETANY – JABKENICE



- jabkenická myslivna, původně sídlo lesního úřadu Thurn-Taxisů
- dům, kde skladatel žil, tvořil a kde vznikla většina mistrových vrcholných děl
- zde vznikla unikátní opona jabkenických ochotníků s výjevem „Příchod praotce Čecha na Říp“ namalovaná 1877 Smetanovou druhou ženou Bettinou
- možnost individuálního poslechu Smetanových děl podle vlastního výběru

Otevřeno: IV. – IX.:
Út–Ne 10.00–17.00
X.–III.: prohlídku nutno
předem objednat

Zavřeno: Po
1. Čt v měsíci vstup zdarma 14.00–17.00

294 45 Jabkenice; Památník B. Smetany
tel.: 326 389 127, 608 845 549
e-mail: jabkenice_smetana_pamatnik@nm.cz

| | |
|--|----------------|
| Vstupné: | |
| základní | 50 Kč |
| snížené (děti od 6 do 15 let, důchodci, studenti, osoby ZTP) | 25 Kč |
| děti do 6 let | zdarma |
| školní skupiny nad 5 osob s pedagogickým doprovodem | à 10 Kč |
| rodinné vstupné: (max. 4 osoby – 2 dospělí a 2 děti**, 1 dospělý a 3 děti**) | 90 Kč |
| filmování nebo fotografování | 20 Kč |

Odborný výklad v expozici na telefonickou objednávku předem:

200 Kč v českém jazyce, 500 Kč v angličtině

Spojení: vlak směr Praha–Nymburk–Luštěnice – odtud pěšky, autobus Praha–Mladá Boleslav–Jabkenice

PAMÁTNÍK ANTONÍNA DVOŘÁKA – NELAHOZEVES

- skladatelův rodný dům v Nelahozevsi nedaleko Prahy
- expozice o životě a díle Antonína Dvořáka s důrazem na dobu jeho dětství a mládí strávené v Nelahozevsi
- měšťanský interiér, rodná světnička Antonína Dvořáka
- každoročně začátkem září přednáška a koncert k výročí skladatelova narození „Dvořákova Nelahozeves“, další příležitostné koncerty
- nedaleko renesanční zámek rodiny Lobkowiczů s rodovou galerií a muzeem

Otevřeno: 1. a 3. týden v měsíci:
středa–neděle 9.30–12.00 a 13.00–17.00 hodin
2. a 4. týden v měsíci:
středa–pátek 9.30–12.00 a 13.00–17.00 hodin

277 51 Nelahozeves čp. 12 (u Kralup nad Vltavou)
tel.: 315 785 099, 724 412 282
e-mail: a_dvorak_pamatnik@nm.cz

| | |
|--|----------------|
| Vstupné: | |
| základní | 30 Kč |
| snížené (děti od 6 do 15 let, důchodci, studenti, osoby ZTP) | 15 Kč |
| děti do 6 let | zdarma |
| školní skupiny nad 5 osob s pedagogickým doprovodem | à 10 Kč |
| rodinné vstupné: (max. 4 osoby – 2 dospělí a 2 děti**, 1 dospělý a 3 děti**) | 60 Kč |
| filmování nebo fotografování | 20 Kč |
| odborný výklad v expozici na telefonickou objednávku předem | |
| - český jazyk | 200 Kč |
| - cizí jazyk (angličtina nebo němčina) | 500 Kč |

Spojení: vlak směr Ústí n.L., zastávka ČD Nelahozeves – zámek (nikoliv nádraží)

Ve dnech St–Pá 30. 3.–2. 4. 2010 je zavřeno z důvodu pravidelné, preventivní chemické ochrany sbírek.

PAMÁTNÍK JOSEFA SUKA – KŘEČOVICE

- venkovský dům s památníkem se nachází poblíž Sedlčan a zámku Konopiště
- expozice – Josef Suk (1874–1935), život a dílo hudebního skladatele
- Sukův nábytek a klavír, lidová keramika z rozsáhlé umělcovy sbírky
- každoroční koncert v rámci Pražského jara, pietní slavnost „Sukovy Křečovice“

Otevřeno: So–Ne: 10.00–17.00
Út–Pá: prohlídku nutno předem objednat

Zavřeno: Po

257 56 KŘEČOVICE čp. 3 (Křečovice u Sedlčan)
tel.: 257 257 727 (České muzeum hudby)
e-mail: museum_musicale@nm.cz

| | |
|---|----------------|
| Vstupné: | |
| základní | 30 Kč |
| snížené | 15 Kč |
| děti do 6 let | zdarma |
| školní skupiny nad 5 osob s pedagogickým doprovodem | à 10 Kč |
| rodinné vstupné | 60 Kč |
| filmování nebo fotografování | 20 Kč |

Spojení: vlak směr Praha–Benešov, dále autobus směr Neveklov, zastávka Křečovice

HUDBA BEZ HUDEBNÍKŮ – HRACÍ STROJKY A HUDEBNÍ AUTOMATY – ZÁMEK HOŘOVICE

- barokní zámek, sídlo posledního hesenského kurfiřta Friedricha Wilhelma, knížete z Hanau
- expozice mechanických hudebních nástrojů a hracích strojků
- unikátní soubor automatofonických hudebních nástrojů z 18.–20. století
- hřebíčkové hrací stroje (hrací skříňky, nástěnné hrací obrazy, hrací hodiny), mechanické aerofony (flétnové hodiny), kolovrátky, flašinet, polyfony, symfoniony, orchestrony
- dodnes funkční exponáty

Otevřeno: IV. a X.:
So + Ne 9.00–16.00 hod
V.–IX.:
Út–Ne 9.00–16.00 hod.

Zámek Hořovice, Vrbovská 22, 268 01 Hořovice (okr. Beroun) tel.: 311 512 479 (České muzeum hudby), e-mail: horovice@stc.npu.cz
www.npu.cz, www.zamek-horovice.cz

Zavřeno: XI.–III.

| | |
|--|----------------|
| Vstupné: | |
| základní | 40 Kč |
| snížené (děti od 6 do 15 let, důchodci, studenti, osoby ZTP) | 30 Kč |
| školní skupiny nad 5 osob s pedagogickým doprovodem | à 10 Kč |
| rodinné vstupné: (max. 4 osoby – 2 dospělí a 2 děti**, 1 dospělý a 3 děti**) | 100 Kč |

Spojení: vlak – Praha–Beroun–Hořovice, autobus – Praha–Hořovice

KLAVÍR? KLAVÍR! KLAVÍR! TAJEMSTVÍ I KRÁSA KLÁVESOVÝCH NÁSTROJŮ V PROMĚNÁCH STALETÍ

Expozice Národního muzea na státním zámku Litomyšl

- renesanční zámek s rozsáhlým parkem, dějiště operního festivalu Smetanova Litomyšl
- bohatství klávesových nástrojů ze sbírky Českého muzea hudby v kontextu doby a hudebního života společnosti
- vystavené klavichordy, cembala a klavíry – výsledek staletého technického, výtvarného a zvukového vývoje
- řada klavírů spjatých se známými osobnostmi – např. s Rudolfem Frimlem, Zdeňkem Fibichem, Aloisem Hábou
- mnoho nástrojů je v hratelném stavu a na některé si mohou návštěvníci i sami zahrát

Otevřeno: IV.–IX.:
Út-Ne 9.00-17.00
X.:
Út-Ne 9.00-16.00
XI.–III.
pouze na objednávku

Zavřeno: Po

Státní zámek Litomyšl, 570 01 Litomyšl
tel.: 461 615 067,
e-mail: chateau.litomysl@lit.cz
www.litomysl.cz/zamek

| | |
|--|----------------|
| Vstupné: | |
| základní | 45 Kč |
| snížené (děti od 6 do 15 let, důchodci, studenti, osoby ZTP) | 25 Kč |
| děti do 6 let | zdarma |
| školní skupiny nad 5 osob s pedagogickým doprovodem | à 10 Kč |

Spojení: vlak Praha–Česká Třebová, dále autobus Česká Třebová–Litomyšl; nebo autobus i vlak Praha–Hradec Králové, dále autobus Hradec Králové–Litomyšl

Změna programu vyhrazena