



www.nm.cz

NÁRODNÍ MUZEUM

Václavské náměstí 68
115 79 Praha 1
tel.: 224 497 111
e-mail: nm@nm.cz



str. 5
**HOMO FABER
– ČLOVĚK
TVŮRCE**



str. 6
**CELÝM
SVĚTEM NA
STEREO-
SKOPECH**



str. 11
**DITTRICHOVA
LÉKÁRNA NA
KUKSU**

ČERVEN 2009

V N Á R O D N Í M M U Z E U

Přírodovědecké muzeum

Knihovna Národního muzea

Historické muzeum

Lapidárium Národního muzea

Musaion – národopisná expozice

Národní památník na Vítkově

Památník F. Palackého a F. L. Riegra

Chvalský zámek – Horní Počernice

Dějiny tělesné výchovy a sportu

Náprstkovo muzeum asijských,
afrických a amerických kultur

České muzeum hudby

Muzeum B. Smetany

Muzeum A. Dvořáka

Památník J. Ježka

Muzeum knihy – Žďár n. Sázavou

Muzeum české loutky a cirkusu
– Prachatice

Zámek Vrchotovy Janovice

Zámek Louňovice pod Bláníkem

Dittrichova lékárna na Kuksu

Památník B. Smetany – Jabkenice

Památník A. Dvořáka – Nelahozeves

Památník J. Suka – Křečovice

Hudba bez hudebníků – zámek Hořovice

Expozice Národního muzea na státním
zámku Litomyšl

**V sobotu 20. 6. 2009 Vás
od 19 hod. čekáme v expozicích
Národního muzea**

Národní muzeum

Václavské nám. 68, 115 79 Praha 1
224 497 111 (ústředna) nebo poslední trojčíslí 352
fax: 222 246 047, 224 226 488;
www.nm.cz e-mail: nm@nm.cz

Národní muzeum

- Založeno 1818, historická budova otevřena 18. května roku 1891
- Nejrozsáhlejší muzeum České republiky
- 14 milionů sbírkových předmětů = 3/4 muzejních fondů v ČR
- 18 expozic v Praze, 10 expozic mimo Prahu

Historická budova

- Novorenesanční palác navržený architektem Josefem Schulzem s bohatou uměleckou výzdobou
- Panteon – galerie nejpřednějších osobností české vědy, umění a historie
- Expozice historická – Pravěké dějiny Čech, Moravy a Slovenska
- Expozice řádů a vyznamenání
- Expozice mineralogicko-petrologická – minerály, horniny, drahokamy, meteority a tektity
- Expozice zoologická – bezobratlí, nižší obratlovci, ptáci a savci
- Expozice Putování geologickou minulostí Země
- Expozice paleontologická – vývoj života na Zemi – zkamenělé rostliny a živočichové
- Expozice antropologická – Lidské kosti vypovídají
- Expozice osteologická – kostry savců
- Bohatá koncertní a přednášková činnost, muzejní obchod se suvenýry a publikacemi

Otevřeno:	Po	10.00–18.00 (1. Po v měsíci zdarma 10.00–19.00)
	Út	10.00–18.00 (1. Út v měsíci zavřeno)
	St	10.00–20.00
	Čt	10.00–18.00
	Pá	10.00–18.00
	So	10.00–19.00
	Ne	11.00–19.00
Vstupné:	základní	150 Kč
	snížené*	100 Kč
	děti do 6 let	zdarma
	školní skupiny s pedagogickým doprovodem	à 50 Kč
	Každé první pondělí v měsíci	vstup zdarma.
	rodinné vstupné: (max. 4 osoby – 2 dospělí a 2 děti**, 1 dospělý a 3 děti**)	200 Kč
	celoroční vstupenka pro studující	250 Kč

* Snížené vstupné platí ve všech expozicích pro seniory (nad 60 let), držitele průkazů ZTP, děti 6–15 let, studenty středních a vysokých škol po předložení studijního průkazu. ** děti do 15 let.

Národní muzeum nabízí možnost zakoupit si **jednorázovou vstupenku do všech pražských objektů s platností na 3 dny:** 200 Kč, vstupné se slevou 150 Kč, rodinné vstupné 250 Kč.
Poplatek za výklad je 50 Kč na osobu (pro skupiny 5–25 osob).
Poplatek za filmování nebo fotografování je 50 Kč.

Lektorské výklady nebudou do odvolání poskytovány.

Badatelna divadelního oddělení NM je otevřena v Po a St 9.00–16.30 hodin.
Knihovna Národního muzea. Studovna Knihovny Národního muzea je otevřena Po–Čt 9.00–19.00, Pá 9.00–17.00 hodin. Informační a knihovnické služby může využívat i veřejnost.

Návštěvní den numismatického oddělení je Po 10.00–12.00, 13.00–16.00 hodin. Jiné dny neohlášené návštěvy nepřijímají.

Audioprůvodce provozuje soukromá firma v anglickém, německém, italském, francouzském, španělském a ruském jazyce. Plná cena za zápůjčku je 200 Kč a 150 Kč pro studenty. Nahrávka je dlouhá 1,5 hodiny. Pro skupiny od 10 návštěvníků poskytuje firma slevu 50 Kč za každou zápůjčku, od 20 zákazníků slevu 100 Kč za každou zápůjčku. Pro skupinu větší než 20 osob je nutné nahlásit den předem (do 15.00 hod.) čas příchodu skupiny a počet osob, které budou mít zájem o vlastní sluchátko. **Kontakt:** Audioguide, Ing. Kholová, (e-mail: kholova@galleryservice.cz, miroslava.kholova@centrum.cz; tel.: +420 602 228 251)



Nepřehlédněte

V **So 6. 6. 2009** je otevřeno 10.00–18.00 hod.

V **So 20. 6. 2009** je otevřeno 10.00–16.00 hod. v rámci normálního provozu, v době 19.00–01.00 hod. je vstup zdarma v rámci Pražské muzejní noci.

V **Po 22. 6. 2009** je otevřeno 10.00–17.00 hod.

VÝZVA VŠEM

Národní muzeum hledá společně s deníkem Metro
NÁZEV PRO NOVOU BUDOVU

(bývalá budova Federálního shromáždění, později Rádio Svobodná Evropa) u Václavského náměstí. Návrh můžete poslat e-mailem do 30. června 2009 na adresu: lucie_novotna@nm.cz. Autor vítězného návrhu získá čestné vstupenky na jeden rok do všech objektů muzea i další ceny. Nezapomeňte připsat krátké zdůvodnění návrhu a kontaktní údaje.

PRAŽSKÁ MUZEJNÍ NOC

So 20. 6. 2009

Šestý ročník Pražské muzejní noci, který organizuje Národní muzeum společně s Dopravním podnikem hl. m. Prahy a Asociací muzeí a galerií ČR. Kromě vstupu zdarma bude v jednotlivých objektech Národního muzea připraven zvláštní program, o němž bude veřejnost informována v předstihu na www.nm.cz a prostřednictvím propagačních materiálů.

Změny návštěvní doby mohou nastat i v průběhu měsíce. Věnujte prosím pozornost webovým stránkám Národního muzea – www.nm.cz, na nichž si můžete ověřit, zda v plánovaném termínu návštěvy muzea nechystáme uzavření budovy, zkrácení návštěvní doby nebo zda nedošlo ke změně programu výstav. Informace o změnách vám podáme i na tel. číslech 224 497 111 nebo poslední trojčíslí 352.

Výstavy

EVROPA, KOLÉBKKA VĚDECKÉHO PORODNICTVÍ

8. 5. – 30. 8. 2009, Hollareum

Výstava je vlastně rozšířenou verzí stejnojmenné výstavy, která měla svou úspěšnou premiéru v roce 2007 v sídle Evropského parlamentu v Bruselu. Vytvořil ji kolektiv pracovníků Národního muzea, I. lékařské fakulty UK a Národní lékařské knihovny – Zdravotnického muzea.

Nahlédneme-li do dějin lidstva, zhroutil se, kolik energie, času, zkušeností a umu bylo vynakládáno na vzájemné zabíjení. Dějiny porodnictví naopak dokumentují jedno z nejvýznamnějších civilizačních vítězství. Přesto jsou obecně neznámé. Porodníkům se zpravidla, na rozdíl od masových válečných vrahů, nestaví oslavné jezdecké pomníky. O historii jejich úporného boje za životy matek i novorozenců se téměř nic neví...

Porodnictví je staré jako lidstvo samo. Porod byl vždy velmi labilním biologickým pochodem, u kterého neustále cíhala smrt matky a dítěte. I archeologické nálezy dokládají, že v něm nikdy neexistoval „zlatý věk“. Dějiny porodnictví jsou na výstavě prezentovány vystavenými historickými lékařskými nástroji a učebními pomůckami pro porodní asistentky i mediky, prvními vědeckými lékařskými přístroji, zajímavými anatomickými preparáty a dobovými publikacemi.

CESTA NA SEVERNÍ PÓL

27. 5.–16. 8. 2009, levá chodba v přízemí

Výstava o historii dobývání severního pólu českými polárníky zprostředkovává autentické zážitky člena jedné z posledních expedic na severní pól Petra Horkého prostřednictvím textových úryvků z jeho knihy „Zpráva o cestě na severní pól“.

Prostředí Arktidy návštěvníci mohou sledovat nejen na barevných, velkoformátových fotografiích doplněných o trojrozměrné instalace předmětů používaných na expedicích, ale i na autentické videosekvenci promítané přímo v expozici. K prohlídce je i ukázka jídelníčku, včetně záznamu fyziologie organismu během cesty – co se děje s člověkem vlivem extrémních podmínek prostředí.

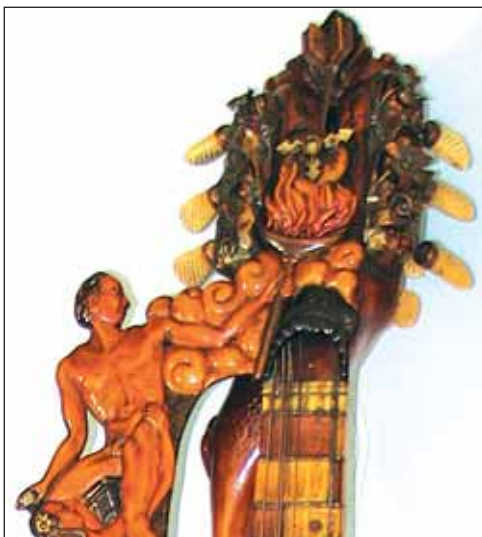
Na výstavě je instalován preparát polárního medvěda ze sbírek Přírodovědeckého muzea NM a originální kombinéza polárníka Františka Běhounka, zapůjčená z Národního technického muzea. Součástí výstavy je přednáškový cyklus s autory a polárníky, promítání ukázek z divadelní hry Divadla Jára Cimrmana *Dobyť severního pólu Čechem Karlem Němcem* a možnost zakoupení uvedené knihy.



Z pokladů Národního muzea X.

JAROSLAV MACHÁT – STAVITEL

EXPERIMENTÁLNÍCH HUDEBNÍCH NÁSTROJŮ



5. 5.–2. 8. 2009,
ochoz Panteonu

České muzeum hudby představuje veřejnosti poprvé Machátovy nástroje, které se vyznačují atypickou konstrukcí, výraznou řezbou s přírodními a erotickými motivy a až dábelským vzhledem. Výstavu doplňují efektní nákresy technických a výtvarných detailů, jakož i výpočty a tabulky k systémům ladění.

SEDMERO KRKAVCŮ

8. 4.–21. 6. 2009, ochoz Panteonu

Výstavní projekt *Sedmero krkavců* prezentuje formou paspartizovaných dětských kreseb umístěných na panelech (cca 300 kreseb) výsledky soutěže dětí pražských škol. Projekt přímo navazuje na přednáškový cyklus a doprovodné exkurze, obojí věnované krkavcovitým ptákům a jejich životu v Praze. Ve výtvarné a fotografické části soutěže děti ztvárnily své postřehy a ty jsou součástí výstavy v Národním muzeu. Kromě dětských kreseb je výstava doplněna informacemi o projektu i trojrozměrnými předměty.

REPUBLIKA

28. 10. 2008–6. 7. 2009, výstavní sály v 1. patře

Stěžejní výstava roku 2008 pořádaná ve spolupráci Senátu Parlamentu ČR a Vojenského historického ústavu Praha zachycuje příběh první Československé republiky v širokých souvislostech. Výstava se pokouší přenést návštěvníky do atmosféry tohoto období a ukázat vše podstatné, na co dnes s hrdosť navazujeme, ale i události a jevy, jež se v dnešní době příliš nepřipomínají.

Expozice zachycuje vznik republiky a vše, co jejímu vyhlášení předcházelo. Vedle působení československých legií a významných osobností spjatých se zahraničním odbojem (T. G. Masaryka, E. Beneše a M. R. Štefánika) výstava ukazuje i domácí politiku v rámci habsburské monarchie a každodenní realitu válečného života. Vyvrcholení této části výstavy je založení samostatného státu 28. 10. 1918 a pokladnice s předměty, jež tvoří základ státní ideologie. V této části expozice se návštěvníci můžou těšit na některé unikátní předměty, jako např. na text Washingtonské deklarace sestavený z mnoha telegramů, první československý zákon, Masarykův vycházkový oblek či první prezidentskou standartu. Výstava představuje dvě odlišná prostředí, v nichž se odehrával život v období první ČSR, a to město a venkov. Na jedné straně stojí město žijící kulturou, moderním uměním a designem, módou, politikou, kavárnami a intelektuálním životem, město obklopené továrnami a dělníckými koloniemi a kulturou. Na straně druhé zachycuje venkov s jeho tradičním zemědělským, náboženským a kulturním životem. Obě části tehdejší společnosti jsou ovšem důležité pro pochopení fenoménu první Československé republiky a pro vytvoření celistvého (i když ne kompletního) odrazu tohoto období.

Upozornění školám: na webu NM www.nm.cz mají učitelé možnost stáhnout si na stránce věnované výstavě *Republika pracovní listy*.

NEJEN SUCHÁ VĚDA

3. 12. 2008 – 26. 11. 2009

Zoologické oddělení připravuje v Galerii Pokoutník (Národní muzeum, II. patro, zoologická expozice, Bezobratlí) pravidelné výstavy. Současná výstava ukazuje na konkrétních knižních titulech populárně vědeckou činnost pracovníků zoologického oddělení Přírodovědeckého muzea, kteří zajímavou formou osvětlují suchou vědu široké veřejnosti. Mnozí jsou autory četných populárně naučných knih o říši živočichů, ale také o dalších přírodních zajímavostech doma i ve světě. Mnohé tituly byly vydány i v zahraničí.

Výstavy mimo expozice NM

PUTOVNÍ VÝSTAVA FENOMÉN MARTINŮ

8. 6. 2009 – 30. 6. 2009 denně od 8.00 – 20.00

Uniwersytet Muzyczny Fryderyka Chopina, Waszawa

Výstava *FENOMÉN MARTINŮ* nabízí komplexní pohled na výjimečnou osobnost světové hudební kultury. Český skladatel Bohuslav Martinů (1890–1959) patří k významným představitelům hudební avantgardy minulého století. Při příležitosti 50. výročí jeho úmrtí připravilo Národní muzeum – České muzeum hudby výstavu, která divákovi nabízí široký výběr exponátů z oblasti hudby, výtvarného umění i divadla. Dynamicky koncipovaná expozice se opírá o dva pilíře – skladatelův bohatý život a fenomenální dílo na straně jedné a o dobovou i současnou scénografickou reflexi jeho divadelních počínů na straně druhé. Výstava představuje bohatý zajímavý archivní a fotografický materiál, výtvarná i hudební díla, scénografickou a kostýmní tvorbu. Výročí Bohuslava Martinů je zařazeno mezi témata UNESCO pro období 2009–2010.

JOSEF HLÁVKA – VÍDEŇSKÝ STAVITEL, ČESKÝ ARCHITEKT, EVROPSKÝ MECENÁŠ

Výstava se koná ve spolupráci s Vídeňskou Státní operou, s Nadáním Josefa, Marie a Zdeňky Hlávkových, Českým centrem ve Vídni a Ministerstvem kultury ČR.

24. 5. – 30. 6. 2009, Vídeň, Rakousko

Kdo byl Josef Hlávka? Architekt, stavitel, podnikatel, křesťan, mecenáš, zakladatel nadací, sběratel, střídal, milionář, iniciátor, velkostatkář, vrchní stavební

rada, staroček, poslanec zemského a říšského sněmu, člen panské sněmovny, prezident České akademie a Národohospodářského ústavu, držitel velkokříže řádu Františka Josefa I., čestný doktor filozofie Univerzity Karlovy a technických věd České vysoké školy technické...

Výstava ve Wiener Staatsoper připomíná Hlávky nejvýznamnější vídeňské stavby – především samozřejmě operní dům, který v květnu oslaví 140 let své existence a za jehož postavení Hlávka získal od císaře titul c.k. stavební rada. Plány a obrazy přiblíží významné Hlávky architektonické realizace: od budovy Zemské porodnice v Praze až k projektu areálu rezidence řecko-pravoslavného biskupa v Černovicích na Bukovině, za nějž Hlávka dostal v roce 1867 cenu na světové výstavě v Paříži. A nechybí ani doklady Hlávky velkorysý mecenášské aktivity.

PŘÍBĚHY Z KOUZELNÝCH KRABIC loutky z depozitářů Národního muzea

Výstava se koná ve spolupráci s Národním památkovým ústavem
29.5. – 27.9. 2009, Státní zámek Duchcov

V první polovině 20. století se hrálo loutkové divadlo v rodinách významných výtvarníků, literátů, herců, ale také v mnohých rodinách „obyčejných“ lidí. V obchodech a na trzích byla tehdy k sehnání celá divadélka, loutky, dekorace, nábyteček, rekvizity, mnoho divadelních her i návodů, jak si doma sestavit loutkové divadlo.

Výstava představuje fenomén rodinného loutkového divadla, především prostřednictvím dobových dekorací a loutek, které – zaranžovány do divadelních scén – vypráví dávné příběhy známé i neznámé... Příběhy z repertoáru lidových loutkářů i známé pohádky, v nichž vystupují tajemné bytosti: vodníci, draci, čerti, ježibaba. Příběhy, do nichž lidé projektovali svůj smutek a strach, ale i radost a víru ve vítězství dobra nad zlem.

Přednášky

PŘEDNÁŠKY V PŘEDNÁŠKOVÉM SÁLE NM (není-li uvedeno jinak)

Po	1. 6. 17.30	numismatika	Zapomenuté brakteáty českých knížat. Michal Mašek
St	3. 6. 17.30	TIS	Taru – Tao a jiné národní parky Thajska. S obrazovým doprovodem. RNDr. Václav Petříček
Ne	7. 6. 10.00	mineralogie	určovací beseda
Út	16. 6. 17.00	doprovodný program	přednáška k výstavě Cesta na severní pól
Po	22. 6. 18.00	Hovory o Praze	Jarní a letní zábavy a slavnosti starých Pražanů. PhDr. Zdeněk Míka, CSc.
Út	30. 6. 17.00	doprovodný program	přednáška k výstavě Cesta na severní pól

Koncerty

Koncerty na historickém schodišti:

Agentura ANIMA, tel., fax: 241 910 673; mobil: 602 299 812
Od 19.00: 8.–9., 18.–19., 29.–30. ● Od 19.30: 7., 21., 27.–28.

Agentura AVEK, tel.: 272 766 902; fax: 272 766 902; mobil: 603 554 961
Od 18.00: 2. ● Od 19.00: 12., 15.–16. ● Od 19.30: 1., 13.–14.

DALŠÍ KONCERTY NA HISTORICKÉM SCHODIŠTI

4. 6. 2009 19.00 PS Collegium cantatium
5. 6. 2009 19.30 Bambini di Praga
23. 6. 2009 19.00 PS Rosa
26. 6. 2009 19.00 PS Mládí



COOL TOUR linka

Propojení expozic Národního muzea, Národní galerie a Muzea hl. m. Prahy

Speciální autobusová linka Dopravního podniku hlavního města Prahy COOL TOUR nabízí každý měsíc dopravu zdarma mezi tematicky souvisejícími expozicemi Národního muzea, Muzea hl. města Prahy a Národní galerie. **V červnu COOL TOUR linka nejede, místo ní zveme všechny zájemce na Pražskou muzejní noc.**

Účastníci Cool tour linky mohou získat speciální Cool tour pas, do kterého při vstupu do objektu Národní galerie nebo Národního muzea v den, kdy k dané expozici zajíždí „cooltourní“ linka, obdrží razítka jednotlivých expozic.

Návštěvníci, kteří v rámci Cool tour linky získají alespoň jedno razítko do Cool tour pasu, mají vstup do každého dalšího objektu v rámci Cool tour linky za 50% slevu. Po nasbírání razítek všech objektů je vstup do posledního objektu zdarma.

Podrobnější informace ke Cool tour na www.nm.cz

V Národním muzeu v prodejně suvenýrů

vám nabízíme pohlednice, katalogy, publikace, periodické tiskoviny a suvenýry. Je zde možné také zakoupit Průvodce expozicemi Národního muzea a CD – interaktivní průvodce budovou Národního muzea i Expozicí Lapidária (á 250 Kč). V prodeji je i výpravná dárková publikace Malované miniaturní portréty (350 Kč). Dětem jsou určeny 3 druhy vystřihovánek k výstavě Republika v ceně 10 Kč. Katalog (velmi zdařilý) k výstavě Republika je v prodeji za 90,- Kč.

DALŠÍ PRAŽSKÉ EXPOZICE:

LAPIDÁRIUM NÁRODNÍHO MUZEA

Výstaviště 422, 170 05 Praha 7 – Holešovice
pokladna a správce: 233 375 636; fax: 224 497 364
kurátorka: 224 497 365; e-mail: lapidarium@nm.cz
e-mail (objednání skupin): lapidarium@centrum.cz



Nepřehlédněte

Z technických důvodů je Lapidárium až do odvolání uzavřeno.

- ▶ Budova postavena na Pražském výstavišti v Bubenči pro Jubilejní výstavu v roce 1891
- ▶ Expozice Památky kamenosochařství v Čechách od 11. do 19. století
- ▶ Památky na domy zničené v husitských bouřích
- ▶ Gotické sochy Parléřovy dílny a Mariánský sloup ze Staroměstského náměstí v Praze
- ▶ Originály sousoší z Karlova mostu – Matyáš Bernard Braun: Vidění sv. Luitgardy

MUSAION – národopisná expozice

Letohrádek Kinských, Kinského zahrada 98, 150 00 Praha 5,
257 214 806, <http://www.nm.cz/>, narodopis@nm.cz

- ▶ Letohrádek Kinských v Kinského zahradě na Smíchově
- ▶ Expozice zaměřená na tradiční lidovou kulturu Čech, Moravy a Slezska
- ▶ Lidové kroje, zvyky, řemesla, folklor

- Dílny lidových řemesel: hrnčířství, keramika, řezbářství, tkaní krajek, malba na skle, paličkování, zdobení perníku
- Folklorní slavnosti
- Prodejna suvenýrů, kavárnička s letním provozem
- Po návštěvě Musaionu lze pokračovat procházkou přes Petřín na Pražský hrad

Otevřeno:	Út–Ne	X.–IV.: 9.00–17.00 hod. V.–IX.: 10.00–18.00hod.
Zavřeno:	Po	
Vstupné:	základní	80 Kč
	snížené	40 Kč
	děti do 6 let	zdarma
	rodinné	100 Kč
	školní skupiny nad 5 osob	à 30 Kč

Poplatek za filmování nebo fotografování je 50 Kč
Každý první pátek v měsíci vstup do celého objektu zdarma

Výstava

HOMO FABER – Člověk tvůrce

3. 4.–26.7. 2009

Rukodělná výroba a tradiční řemeslo provázely člověka od nepaměti a vytvářely přirozený rámec jeho životního prostředí. Dnešní industriální společnost nahradila původní různorodost výrobků strojovou uniformitou a tradiční řemeslo, jako nepotřebný a málo efektivní obor, odsunula na okraj zájmu. S ohledem na tyto nezvratitelné skutečnosti vznikl na půdě UNESCO program zaměřený na ochranu a podporu vynikajících znalců mizějících technologií, výrobních postupů a znalostí - Žijící lidské poklady. Česká republika, inspirovaná myšlenkami



tohoto programu, připravila pod názvem Nositelé tradice lidových řemesel jeho národní verzi. Od roku 2001 oceňuje ministr kultury ČR zmíněným titulem výrobce, kteří ovládají zánikem ohrožené technologie tradiční výroby, podílejí se na jejich uchování, šíření a předávání dalším generacím. Za dobu existence projektu již byly oceněny na čtyři desítky výrobců ze všech zpracovatelských oborů. Výstava prezentuje současný stav domácí rukodělné výroby a tradičního řemesla v českých zemích na základě portrétů a výrobků těch nejpozoruhodnějších domácích lidových řemeslníků, oceněných tímto titulem. Představeni tak budou tradiční řemeslníci vytvářející své výrobky ze dřeva, hlíny, kovu, pletiv, textilu a dalších materiálů. Profily jednotlivých řemeslníků dokumentují širokou škálu soudobé rukodělné tradice, a její prostou a skromnou krásu, která čerpá z živého odkazu minulosti, ale zároveň dokáže oslovit i současného člověka. Během trvání výstavy bude možné shlédnout vybrané mistry daných oborů přímo při práci v řemeslných dílnách Musaionu. Výstava HOMO FABER je oficiální akcí českého předsednictví v Radě EU. Poté, co byla představena v sídle UNESCO v Paříži, se v Musaionu představuje ve své české premiéře.

PŘEDVÁDĚNÍ TRADIČNÍCH ŘEMESEL LIDOVÝMI ŘEMESLNÍKY OCENĚNÝMI TITULEM NOSITEL TRADICE

9. 6. 2009, 10:00 – 18:00 Výšivka rybí šupinou – Ludmila Dominová, tkaní

na stavu – Zdeněk Kubák, pletení z orobince – Iveta Dandová
17. – 18. 6. 2009, 10:00 – 18:00 Tkaní na stavu – Zdeněk Kubák, pletení z orobince – Iveta Dandová (jen 18.6.)
25. – 26. 6. 2009, 10:00 – 18:00 Dřevěné malované hračky – Zdeněk Bukáček

MEZINÁRODNÍ VĚDECKÁ KONFERENCE: KATOLICKÉ OSVÍCENSTVÍ OD „BAROKNÍ PIETY“ K „INTERIORIZACI VÍRY?“

3. – 6. 6. 2009, 10:00 – 18:00 Pořadatelé: Národní muzeum, Filozofická fakulta UK, Katolická teologická fakulta UK, Česká sekce Společnosti pro výzkum 18. století.

Doprovodný program konference:

4. 6. 2009, 18:00 Komorní koncert pro hammerklavier

NÁRODNÍ PAMÁTNÍK NA VÍTKOVĚ

V období 05/2006 – 10/2009 je objekt uzavřen z důvodu rekonstrukce.

PAMÁTNÍK FRANTIŠKA PALACKÉHO A FRANTIŠKA LADISLAVA RIEGRA

Palackého 7, 110 00 Praha 1,
tel. 725 571 799, fa, záz. : 725 571 799,
e-mail: jana_dobisikova@nm.cz

- Mac Nevenův pozdně barokní palác v Palackého ulici na Novém Městě pražském
- Autentický byt Františka Palackého a jeho zetě Františka Ladislava Riegra – salon, pracovna Palackého, pracovna Riegra, jídelna a sbírkový pokoj
- Díla Josefa Mánesa, Josefa Václava Myslbeka a krajinářská škola Julia Mařáka
- Národopisná sbírka Libuše Bráfové

Otevřeno: IV.–X. po předběžné dohodě

Zavřeno: XI.–III.

Vstupné:	základní	150 Kč
	snížené	75 Kč
	školní skupiny	à 45 Kč Kč

Vstup ve skupině 5 až 15 osob (pouze na objednávku).

Fotografování ani filmování není dovoleno.

V ceně vstupného je zahrnut odborný výklad.

ODDĚLENÍ DĚJIN TĚLESNÉ VÝCHOVY A SPORTU

Kostelní 44, 170 00 Praha 7,
(budova Národního zemědělského muzea),
257 311 703, tel. i fax: 257 312 116,
e-mail: odtvs@nm.cz

Badatelské hodiny knihovny, archivu a fotoarchivu:

Pondělí	13.00–16.00 hodin
Středa	9.00–12.00 a 13.00–16.00 hodin

CHVALSKÝ ZÁMEK – HORNÍ POČERNICE

Na Chvalské tvrzi 857, Praha 20 – Horní Počernice,
193 00, tel.: 281 860 130, <http://www.chvalskyzamek.cz>,
e-mail: infocentrum@pocernice.cz

- ▶ Původně středověká gotická tvrz se zachovalými střílnami, renesančně a barokně upravená pražskými jezuity
- ▶ Expozice Národního muzea – Galerie umění
- ▶ Rekonstrukce ateliéru ak. mal. Ludmily Jiřincové, „první dámy české grafiky“ (historický mobiliář, obrazy, osobní předměty)
- ▶ Galerie děl a sbírek ak. mal. L. Jiřincové (grafika, obrazy, ilustrace, unikátní historické předměty)
- ▶ Krátkodobé výstavy s výtvarnou tematikou

Otevřeno:	Út–Ne	10.00–17.00 hod.		
Zavřeno:	Po			
Vstupné:	základní	30 Kč	rodinné	70 Kč
	snížené	20 Kč		
	skupinové (skupina nad 10 osob)		20 Kč / osoba	
	školní skupiny	děti do 15 let	10 Kč / osoba	
		děti do 6 let	zdarma	

Spojení: konečná metra linky B – Černý Most, bus 222, 223, 261, 274, 344, 303, 398, první zastávka – Chvaly.



Nepřehlédněte

Chvalský zámek byl vyhlášen v rámci celostátní soutěže TOPINVEST v úterý 21. dubna 2009 v Brně nejlepší investicí roku 2008!

Výstavy

1.-12.6. - Rande 55 - kolektivní výstava Nového sdružení pražských umělců představující jejich různorodou tvorbu. Mezi členy NSPU patří malíři, sochaři i grafici různého zaměření od figurace k abstrakci, od lyrického přes meditativní k expresivnímu pojetí, od volné hry tvarů k přesně určené kompozici.

13.-28.6. - Výstava studentských prací VŠUP Praha – katedry užitého umění. Svě práce představí studenti ateliéru módní tvorby, designu oděvů a obuvi a textilní tvorby.

16.6.-2.8. - Naděžda Bilincová a Petr Dolejší – výstava současných umělců žijících v našem regionu

20.6.-2.8. - Vladimír Brunton - výstava velkoformátových fotografií tištěných na plátno

1.-10.6. - Výstava prací 2. ročníku výtvarné soutěže pro děti a dospělé pořádané ZŠ Stoliňská – na Špejchaře v areálu Chvalské tvrze

Další doprovodné akce

13.6. - Módní přehlídka na zámku – své módní návrhy předvedou studenti VŠUP – od 20,00 hod. Dále doprovodný program – koncert skupin Midnight Feels a Meridian Knowledge

13.6. - IV. ročník festivalu studentských orchestrů v areálu Chvalské tvrze – 15,00-20,00 hod

20.6. - Pražská muzejní noc na Chvalském zámku – od 19,00 do 1,00

NÁPRSTKOVÉ MUZEUM ASIJSKÝCH, AFRICKÝCH A AMERICKÝCH KULTUR

Betlémské nám. 1, 110 00 Praha 1,
224 497 500, nebo 511, fax: 222 221 418,
<http://www.nm.cz>, e-mail: npm@nm.cz

- ▶ Soubor budov bývalého pivovaru a vinopalny „U Halánků“ na Betlémském náměstí v Praze
- ▶ Expozice Indiánské kultury Severní a Jižní Ameriky – doklady života a kultury indiánských etnik
- ▶ Expozice Kultury Austrálie a Oceánie – doklady života a kultury etnik těchto oblastí
- ▶ Sbírkový první misionářů, průzkumníků a cestovatelů: Holuba, Vráze, Friče a Kořenského od r. 1862
- ▶ První indiánský předmět v muzeu – ženský plášť z bizoní kůže – dar náčelníka dakotských Mdewakantonů Vojtěchu Náprstkovi
- ▶ Základní kámen tichomořské kolekce – dřevěný kyj ze souostroví Fidži
- ▶ Historický interiér knihovny Vojty Náprstka a „Amerického klubu dam“
- ▶ Interaktivní výtvarné dílny pro širokou veřejnost, bohatá přednášková činnost

Otevřeno:	Út–Ne	10.00–18.00 hod.		
Zavřeno:	Po			
Vstupné:	základní	80 Kč		
	rodinné	120 Kč		
	snížené	40 Kč		
	školní skupiny			
	nad 5 osob	à 30 Kč		
	děti do 6 let	zdarma		

Každý první pátek v měsíci vstup do celého objektu zdarma.

Celoroční předplatné na výstavy 160 Kč.

Poplatek za fotografování (v expozici bez blesku) a filmování 30,-Kč.

Knihovna Náprstkova muzea otevřena:

Út a Čt 9.00 – 12.00 hod.; St 13.00 – 16.00 hod.

Nová stálá expozice

NIAS – OSTROV PŘEDKŮ A MÝTŮ

Nová stálá expozice přibližuje svěbytnou kulturu indonéskeho ostrova Nias tak, jak ji poznal cestovatel Pavel Durdík na konci 19. století. Pavel Durdík vytvořil za svého dvouletého pobytu jedinečnou sbírku obsahující 1100 exponátů, ze které je na výstavě zahrnuto jedinečných 250 sbírkových předmětů. Tato sbírka je jedna z největších a nejucelenějších sbírek niaské megalitické kultury na světě.

Návštěvník poznává různorodé aspekty života místních obyvatel, od každodenních činností spojených s obživou, výchovou dětí, výrobou předmětů denního užití a nástrojů až po válečné záležitosti a náboženské rituály. Výstavní sál je rozdělen do tématických okruhů – architektura, strategie obživy, všední den na Niasu, kult předků, válečnictví, zpracování materiálů a výroba předmětů (práce se dřevem, hlinou, barevnými kovy, tkaní, použití textilií, pletení a výroba tapy).

Výstavy

CELÝM SVĚTEM NA STEREOKOPECH

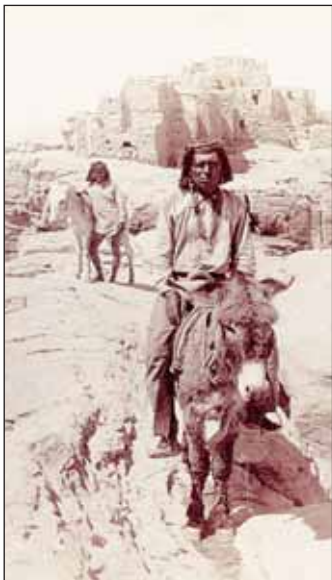
11. 6. 2009–28. 3. 2010

V roce 2009 uplyne 115 let od smrti Vojty Náprstka a muzeum si toto výročí připomíná výstavou z dosud nevystavovaných fondů. Jednou z novinek, které Náprstek zpřístupňoval veřejnosti, byly stereoskopické obrázky, z nichž

vytvořil samostatnou sbírku. Za jeho života to byla velmi unikátní forma zobrazení vyhledávaná nejen pražskou vlasteneckou společností, ale také cizinci.

Knihovna Náprstkova muzea vlastní více jak 8000 obrázků na papíru i skle, černobílých i kolorovaných, profesionálních i amatérských fotografií. Tématicky zahrnují jak pohledy na města a jejich památky, tak i přírodní krásy, nejrůznější výstavy, zajímavé události a výjevy ze života lidí na celém světě.

Návštěvník výstavy vykoná s pomocí zvětšenin snímků především hlavních měst jednotlivých států fiktivní cestu kolem světa, která začne na Betlémském náměstí v Praze a přes Evropu, Afriku, Ameriku a Asii se opět vrátí do Náprstkova muzea.



PAST NA ROVNÍKU

VELKÁ RETROSPEKTIVA LEGENDÁRNÍ DVOJICE HANZELKY A ZIKMUNDA
19. 5.–20. 9. 2009

Hlavní osou výstavy je ojedinělý cestopis H+Z PAST NA ROVNÍKU. Poslední text, který známá dvojice napsala, nebyl ve své době publikován. Miroslav Zikmund se po letech k dávno napsanému a odloženému textu vrátil a ve spolupráci s cestovatelem Rudou Švaříčkem jej dopracoval a připravil k vydání. Zajímavý cestopis definitivně uzavírá slavný cestovatelský příběh, je příjemnou tečkou za legendární érou.

Výstava v Náprstkově muzeu asijských, afrických a amerických kultur představuje široký záběr výprav dvojice, jejich práci až do dnešních dnů a je doplněna aktuálními obrazovými, mapovými i textovými komentáři současných cestovatelů a osobností. Jedinečný, působivý a obsáhlý dokument o světě před padesáti lety, životě a práci dvou mužů, o životě „snů a skutečností“.

KOMUNÁLNÍ POLITIK VOJTA NÁPRSTEK

16. 9. 2006 – 31. 12. 2009, přezemí

Výstavku připravilo Náprstkovo muzeum ke 180. výročí narození slavného pražského mecenáše, filantropa, vlastence, zakladatele muzea a také politika Vojty Náprstka. Představuje jeho četné a rozmanité aktivity v rámci sboru obecních starších města Prahy (1873–1894) a městské rady (1881–1892). Náprstek vždy prosazoval pokrokové myšlenky, ať již se jednalo o životní podmínky v Praze, podporu školství, zdravotnictví či zavádění moderních vynálezů a technologií do života (veřejné plynové osvětlení, vaření na plyn, zavedení telefonu aj.). Mnohé z jeho návrhů byly realizovány, některé se prosadily teprve v budoucnosti a jiné z jeho kuriózních nápadů upadly v zapomnění. Šíře Náprstkových zájmů je přiblížena na dobových fotografiích, ilustracích a komentářích denního tisku. K výstavě je vydán doprovodný text s dobovým panoramatickým pohledem na Prahu ze střechy Náprstkova muzea.

Přednášky a další akce

Aktuálně na webových stránkách Národního muzea: www.nm.cz

So 6.6. 14.00 – 16.00

Jak se oblékaly čínské císařovny. Dílna pro rodiče a děti od 6 let pod vedením kurátorky čínské a lamaistické sbírky Mgr. Heleny Heroldové, Ph.D. Vstup 30,-Kč

Pá 12.6. 16.00

NIAS – ostrov předků a mýtů. Komentovaná prohlídka k nově otevřené stále expozici Nias – ostrov předků a mýtů spoluautorkou výstavy Mgr. Ivanou Hladkou. Vstup k platné vstupence.

St 17.6. 17.00

Přednáška cyklu Dnešní Čína z různých pohledů na téma „Moderní čínská keramika“ – Česko-čínská společnost. Vstup volný.

Čt 25.6. 17.00

NIAS – ostrov předků a mýtů. Komentovaná prohlídka k nově otevřené stále expozici Nias – ostrov předků a mýtů spoluautorkou výstavy Mgr. Ivanou Hladkou. Vstup k platné vstupence.

V Náprstkově muzeu prodáváme pohlednice, katalogy, publikace, suvenýry, kopie sbírkových předmětů, naučné keramické omalovánky a plakáty. V současné době je možno si zakoupit nově vydaného Průvodce Náprstkova muzea (89 Kč) a taky CD o historii, architektuře a výzdobě hlavní budovy Národního muzea (250 Kč). V prodeji je CD z japonské výstavy – necuke a okimono ve sbírce Náprstkova muzea (v češtině a angličtině), katalog mimoevropských hraček a loutek aj. Vyšlo nové číslo Annals of Náprstek Museum – č. 28 (v angličtině). V prodeji také publikace s fotografiemi E. St. Vráze z jeho cest po světě a nové CD s výběrem fotografií z japonské sbírky Joe Hlouchy a také nabízíme katalog k výstavě Théby – město bohů a faraonů (280,- Kč) a katalog Objevování země na Nilu (150,-Kč) a CD-Rom k nové stále expozici NIAS – ostrov předků a mýtů (120,-Kč).

ČESKÉ MUZEUM HUDBY

Karmelitská 2, 118 00 Praha 1,
257 257 777, 257 257 757, tel., fax: 257 322 216
e-mail: c_muzeum_hudby@nm.cz
museum_musicale@nm.cz, musicmuseum_pr@nm.cz

- ▶ Původně barokní kostel sv. Máří Magdaleny na Malé Straně
- ▶ Expozice Člověk – nástroj – hudba
- ▶ Vystaveno je 400 historických hudebních nástrojů mimořádné hodnoty:
 - kladívkový klavír, F.X. Christoph (?) z doby kolem roku 1785 – hrál na něj W. A. Mozart při své první návštěvě Prahy v lednu 1787
 - housle N. Amatiho (z doby kolem roku 1650)
 - skleněná harmonika
 - niněra s řezbou „Zvěstování“ (neznámý autor, 18. století)
- ▶ Koncerty a komentované prohlídky pro odborníky, veřejnost, nevidomé či zrakově postižené občany

Otevřeno: Po 13.00–18.00

St 10.00–20.00

Čt 10.00–18.00

Pá 9.00–18.00

So 10.00–18.00

Ne 10.00–18.00

Zavřeno: úterý

Vstupné:	do celého objektu	základní	100 Kč
		snížené	50 Kč
		rodinné	120 Kč
	krátkodobé	základní	60 Kč
	výstavy	snížené	30 Kč
		školní	
		skupiny	à 30 Kč

Vstup zdarma: každý první čtvrtek v měsíci.

Celoroční vstupenka – 200 Kč.

Odborný výklad v expozici pro skupinu do 20 osob na telefonickou objednávku předem:

- v češtině 300 Kč
- v cizím jazyce 600 Kč

Poplatek za fotografování v expozici je 40 Kč.
České muzeum hudby je plně bezbariérově přístupné.
Studovna Českého muzea hudby je otevřena Po, Pá 10.00 – 15.00, St, Čt 10.00 – 18.00.

- **Orchestrion Wrede z roku 1910, který je vystaven v expozici, je spouštěn každý první čtvrtek v měsíci ve 12.00 a v 15.00 hod.**

- **Katalog hudebnin hudebněhistorického oddělení (naskenované katalogizační karty) je přístupný na <http://nr.is.nkp.cz>.**

- **Katalogy hudebněhistorického oddělení jsou přístupné na <http://www.nm.cz/katalogy.php>**

a) naskenované katalogizační karty notového archívu, sbírky nenotových rukopisů, pozůstalostí a části hudební knihovny

b) on-line katalog (zatím pouze část sbírek)

Výstavy

FENOMÉN MARTINŮ

12. 5.–26. 10. 2009

Výstava nabízí komplexní pohled na výjimečnou osobnost světové hudební historie. Český skladatel Bohuslav Martinů (1890–1959) patřil k významným představitelům hudební avantgardy minulého století. Při příležitosti 50. výročí jeho úmrtí připravilo Národní muzeum – České muzeum hudby výstavu, která divákovi nabízí široký výběr exponátů z oblasti hudby, výtvarného umění i divadla. Dynamicky koncipovaná expozice se opírá o dva pilíře – skladatelův bohatý život a fenomenální dílo na straně jedné a o dobovou i současnou scénografickou reflexi jeho divadelních počínů na straně druhé. Výstava představuje zajímavý archivní a fotografický materiál, výtvarná i hudební díla, scénografickou a kostýmní tvorbu. Výročí Bohuslava Martinů je zařazeno mezi témata UNESCO pro období 2009–2010.

Přednášky a další akce:

11. 6. Čt 17.00	60 let od úmrtí Vítězslava Nováka Přednáší: PhDr. Anna Vašíčková, kurátorka Českého muzea hudby. Seznámení s hudbou a životem významného hudebního skladatele, pedagoga a klavíristy, žáka Antonína Dvořáka. Skladatel generace tzv. české moderny, která tvořila převážně v 1. polovině 20. století a navazovala na tradice české hudby 19. století. Vstupné 30,- Kč
25. 6. Čt 16.00	Výstava Fenomén Martinů Komentovaná prohlídka aktuální výstavy připravené k 50. výročí úmrtí Bohuslava Martinů. Výstavou provádí komisařka výstavy PhDr. Jana Vojtěšková, CSc. a autorka výstavy PhDr. Kateřina Maýrová. Vstupné 30,- Kč

Rezervace možná v pokladně ČMH, na tel. 257 257 707, e-mail: iveta_konig-smarkova@nm.cz

Koncerty

2. 6. Út 18.00	ZUŠ Šimáčkova, klavírní koncert vstupné dobrovolné, kontakt: zus.simackova@seznam.cz
3. 6. St 20.00	Univerzita Karlova Program: Ludwig van Beethoven: Symfonie č. 9 d moll s Ódou na radost, op. 125. Sbor Univerzity Karlovy a Orchester Vysoké školy ekonomické. Dirigent: Haig Utidjan. Vstupné dobrovolné
10. 6. St 19.30	Absolventský koncert Anny Jakubcové Na programu: Bach, Mozart, Händel, Beethoven, Fauré, Pelikán, Gaubert. Spoluúčinkující: členové Zemlinského kvarteta (Střížek, Holman, Fortin), Voborská, Nováková-Vonášková, Holeňa, Pelikán, Kardošová, Stehlík, Sádecká, Žák. Vstupné dobrovolné

12. 6. Pá 18.00	Dětská opera Praha Program: Bohuslav Martinů – Otvírání studánek, Jaroslav Křička – Ogaři. Vstupné 120 Kč / snížené senioři, studenti 60 Kč, www.detskaoperapraha.cz
14. 6. Ne 19.00	Komorní ženský pěvecký sbor CHARMONE PRAHA Na programu: Debussy, Ibert, Poulenc, Martinů, Suk vstupné dobrovolné
16. 6. Út 18.30	Pražská konzervatoř Na programu: Bach, Monti, Tanějev, Ysaye, Ligeti, Makkonen, Zubitsky, Lisniak (viola, klavír, violoncello, akordeon, duo akordeon a housle). Vstupné dobrovolné, kontakt tel. 242 489 918, lenka.ambrozova@email.cz
17. 6. St 19.30	Pražská konzervatoř Na programu: Boccherini, Mozart, Paganini, Rossini, Dvořák, Milhaud, Kabalevsky (viola, violoncello, klavír, zpěv). Vstupné dobrovolné, kontakt tel. 242 489 918, lenka.ambrozova@email.cz
19. 6. Pá 19.00	FLINT HILLS MASTERWORKS CHORALE Manhattan, Kansas, USA. Director: Dr. Reginald Pittman, Organist, Pianist: Mary Ann Buhler. Na programu: G. F. Händel, W. A. Mozart, G. Donizetti a další. Vstupné: 140 Kč, zlevněné 70 Kč. Vstupenky na pokladně ČMH, tel. 257 257 707, rezervace vstupenek: ludusmusicus@seznam.cz , www.ludusmusicus.cz
22. 6. Po 18.00	ZUŠ Klecany, žákovský koncert, vstupné dobrovolné, kontakt: zus.klecany@atlas.cz , www.zus.klecany.cz
28. 6. Ne 20.00	Společný koncert Southern California Youth Philharmonic, USA, Director Dr. Robert Frelly a Benda Chamber Orchestra, Ústí nad Labem, Director Jiří Havlík. Program: Benda Chamber Orchestra: Josef Mysliveček (1737–1781) Divertimento in A. František Benda (1709 – 1786) - Concerto in A for violin (solistka Ada Slivanská). Southern California Youth Philharmonic: Johann Strauss - The Blue Danube. Bedřich Smetana - Vltava. Antonín Dvořák - Symphony no. 5 (From the New World). Vstup volný

Aktuální informace o koncertech v ČMH můžete sledovat na www.nm.cz

MUZEUM BEDŘICHA SMETANY

Novotného lávka 1, 110 00 Praha 1, 222 220 082,
mobil: 723 555 437, e-mail: b_smetana_muzeum@nm.cz

- Novorenesanční budova bývalé Staroměstské vodárny z let 1883–1884 s bohatou sgrafitovou výzdobou podle návrhů Mikoláše Alše a Františka Ženíška
- Expozice Bedřich Smetana (1824–1884), život a dílo
- Téměř kompletní fond Smetanových rukopisů, Smetanův klavír, ukázky autografů Smetanových skladeb, dopisů, deníků
- Expozice doplněna pulty se Smetanovými skladbami, které se ovládají laserovou taktovkou

Otevřeno:	St–Po 10.00–12.00 12.30–17.00 hod.
Zavřeno:	Út
Vstupné:	základní 50 Kč snížené 25 Kč rodinné 90 Kč školní skupiny à 10 Kč

Obdobný výklad v expozici (pro 1–30 osob; na telefonickou objednávku předem): 200 Kč (v češtině); 500 Kč (v angličtině nebo němčině).

Poplatek za fotografování je 30 Kč.
Studovna je přístupna na telefonické objednání.

Výstava

PRAŽSKÝ PĚVECKÝ SBOR SMETANA – 100 LET

1. 4. – 31. 12. 2009

Připomenutí stoleté umělecké práce, ale také společné radosti. Programy a plakáty koncertů, fotografie ve fracích na pódiu i v teplácích při sportu na letních soustředěních, kroniky, trofeje jako památky na četné umělecké úspěchy, ukázky not věnovaných řadou významných českých skladatelů přímo sboru...

Kulturní akce

Út 9. 6. 2009 16:00 **Málo známé souvislosti: Bedřich Smetana – Jaroslav Goll – Klementina Kalašová.** Vzpomínkový pořad ke 80. výročí jejího úmrtí významného historika a prvního předsedy Sboru pro postavení pomníku B. Smetanovi a ke 120. výročí úmrtí umělkyně, jejíž pěveckou kariéru nasměroval B. Smetana. Připravil dr. Václav Němec. Pořad ve spolupráci se Společností B. Smetany.

Interaktivní pořady pro školy

Malujeme a posloucháme Vltavu

Pověst o Libuši, jak ji zhudebnil B. Smetana *Informace o pořadech pro školy naleznete na webu NM www.nm.cz u Muzea Bedřicha Smetany.*

MUZEUM ANTONÍNA DVOŘÁKA

Ke Karlovu 20, 120 00 Praha 2
224 918 013, tel. i fax: 224 923 363
e-mail: a_dvorak_museum@nm.cz

- Barokní letohrádek AMERIKA v Praze na Karlově, postaven 1717–1720 podle projektu K. I. Dienzenhoffera
- Expozice Antonín Dvořák (1841–1904) – skladatelův klavír, nábytek, předměty z osobního majetku
- Zahrada muzea s plastikami z dílny Matyáše Brauna
- V sále muzea oblíbené koncerty

Otevřeno:	Út–Ne	IV.–IX.:	10.00–13.30	14.00–17.30
		X.–III.:	9.30–13.30	14.00–17.00
		IV.–IX.:	Čt 11.00–15.30	16.00–19.00
Zavřeno:	Po			
Vstupné:	základní	50 Kč		
	snížené	25 Kč		
	rodinné	90 Kč		
	školní skupiny	à 10 Kč		

Odborný výklad v expozici (pro 1–30 osob; na telefonickou objednávku předem): 200 Kč (v češtině); 500 Kč (v angličtině nebo němčině).

Poplatek za filmování nebo fotografování je 30 Kč.
Studovna je přístupna na telefonické objednání.

Výstava

NARODILA JSEM SE V AMERICĚ (Růžena Nasková 1884–1960)

6. 5. 2009–28. 3. 2010

Výstava připomíná 125. výročí narození významné české divadelní a filmové herečky Růženy Naskové, která v letech 1907–1955 působila v Národním divadle

a zejména v meziválečném období vytvořila i četné filmové role a přibližuje životní i umělecké osudy této zajímavé osobnosti 1. poloviny 20. století. Umístění do prostor Muzea A. Dvořáka je dáno skutečností, že R. Nasková se narodila v malém domečku (zbořen) sousedícím s letohrádkem Amerika, pozdějším Muzeem A. Dvořáka. Na výstavě budou prezentovány dokumenty související s jejím osobním i profesním životem – programy, plakáty, fotografie i její portréty, které vytvořil její manžel, malíř František Naska. K objevnému přiblížení herečtiny zajímavé individuality, známé dnes víceméně pouze příznivcům filmů pro pamětníky, přispějí nepochybně i originální ukázky její literární pozůstalosti a bohaté korespondence.

PAMÁTNÍK JAROSLAVA JEŽKA (MODRÝ POKOJ)

Kaprova 10, 110 00 Praha 1,
257 257 777, 257 327 285, fax: 257 327 283,
e-mail: museum_musicale@nm.cz

- „Modrý pokoj“ v Ježkově bytě v Kaprově ulici v Praze
- Autentický interiér s Ježkovou knihovnou, klavírem, nototisky jeho děl, předměty z pozůstalosti; prostředí, kde známý hudební skladatel žil a tvořil

Otevřeno:	Út	13.00–18.00 hod.
Zavřeno:	St–Po	
Vstupné:	základní	10 Kč
	snížené	5 Kč
	rodinné	20 Kč
	Školní výpravy	à 2 Kč

Poplatek za filmování nebo fotografování je 10 Kč.

MIMOPRAŽSKÉ EXPOZICE:

MUZEUM KNIHY – ŽĎÁR NAD SÁZAVOU

Zámek dr. Radslava Kinského, čp.13
Žďár nad Sázavou 2, PSČ 591 02, 566 625 370 (zároveň fax);
e-mail: muzemknihydzar@seznam.cz

- Barokní zámek, původně cisterciácký klášter přestavěný architektem Santinim
- Expozice Dějiny knihtisku – od počátku do současnosti
- Centrum muzea – bývalý refektář s původní nástropní malbou od K. F. Töpfera z r. 1734
- Rekonstrukce středověkého skriptoria a tiskařské dílny
- Rarita – knihy připevněné na řetězech – „libri catenati“
- Možnost vytištění emblému muzea na historickém ručním tiskařském stroji

Otevřeno:	IV. a X.:	So a Ne	8.00–12.00	12.30–16.00 hod.
	V., VI. a IX.:	Út–Ne	8.00–12.00	12.30–16.00 hod.
	VII. a VIII.:	Út–Ne	9.00–12.00	12.30–17.00 hod.
Zavřeno:	Pondělí,	XI.–III.		
Vstupné:	základní	50 Kč		
	snížené	25 Kč		

rodinné	90 Kč
školní skupiny	à 20 Kč

Cena za výklad: v ceně vstupenky

V dubnu a říjnu v pracovní dny pouze objednané návštěvy.

Poplatek za filmování nebo fotografování je 20 Kč.

Spojení: vlak – Praha–Brno (přes Havlíčkův Brod), zastávka Žďár nad Sázavou.

Informace pro školy: na webových stránkách Národního muzea www.nm.cz jsou uvedeny Pracovní listy s klíčem pro žáky základních a středních škol.



Nepřehlédněte

Návštěvníci si mohou vytisknout na ručním lisu emblém Muzea knihy

Výstava

LIBRI ARCHITECTONICI - ARCHITEKTURA V KNIHÁCH ZE ZÁMECKÝCH KNIHOVEN.

29. 4.–1. 11. 2009

Knihovna Národního muzea se rozhodla představit veřejnosti bohatství literatury zámeckých knihoven – literatury věnované architektuře.

Šlechta byla největším pobělohorským stavebníkem v zemích Koruny české a objednavatelé staveb čerpali náměty nejen z toho, co spatřili na svých „kavalírských cestách“, ale také z knih.

Zájem o architekturu, často spojený se studiem geometrie, nalézáme již v renesanci, kdy dochází i k vydávání knih o Vitruviu, antickém vzoru renesančních stavitelů a architektů. Vrcholem knižní ilustrace o architektuře je doba barokní, 19. století přináší již řadu knih ovlivněných vlnou romantického historismu. V zámeckých knihovnách však můžeme nalézt i klasické dílo Violeta le Duc, zakladatelské osobnosti památkářské a restaurátorské péče.

Ilustrované knihy o architektuře patří k výtvarně nejhodnotnějším starým tiskům v zámeckých knihovnách, které mohou vedle odborníků zaujmout pro své estetické vyznařování i okruh širší kultivované veřejnosti.

Výstava probíhá v Muzeu knihy, umístěném v areálu zámku hrabat Kinských ve Žďáru nad Sázavou, který sám je architektonickým skvostem a se kterým jsou integrálně spojeny stavby G. Santiniho.

MUZEUM ČESKÉ LOUTKY A CIRKUSU – PRACHATICE

Velké náměstí 43, 383 01 Prachatice, tel.: 388 385 716
e-mail: loutky_cirkus@nm.cz, www.nm.cz

- Rekonstruovaný renesanční dům na historickém náměstí v Prachaticích
- Expozice loutkářství, kouzelnictví a cirkusů 18., 19. a 20. století
- Loutky lidových loutkářů i Mikoláše Alše či Jiřího Trnky
- Kolekce loutek Arnošty Kopeckého, vnučky legendárního Matěje Kopeckého
- Loutkové divadélko pro každého návštěvníka
- Expozice cirkusů – první v ČR: artistické náčiní, kostýmy, plakáty a fotografie
- Historické cestovní panoptikum (cca 1890) – jediné svého druhu v ČR, pohyblivá mořská panna
- Model cirkusu Alfa, frak Karla Kludského, artistické náčiní, motocykl, na kterém jezdili Medvědi s Cibulkou, jednokolky, hrazdy – vše v ozvučené manéži
- Kouzelnické servanty – poodhalení kouzelnických tajemství

Otevřeno:	Út–Ne	9.00–17.00 hod.
Zavřeno:	Po	

Vstupné:	základní	50 Kč
	snížené	30 Kč
	krátkodobé výstavy	20 Kč
	školní skupiny	à 20 Kč

Poplatek za filmování nebo fotografování je 30 Kč.

Výstava

ZAŠLÉ ČASY ŽIVOTA V MARINGOTKÁCH

1. 5. 2009 – 28. 2. 2010

Maringotky vystřídaly v 80. letech 19. století dvoukoláky, na kterých si dříve potulní artisté vozili své živobytí. A doprovázejí úspěchy a pády českého cirkusu po dalších 80 let: teprve v 60. letech 20. století si úspěšnější umělci pořizují karavany a obytné automobily. Dodnes však maringotky (v nepřilíh změněné konstrukční podobě) doprovázejí české cirkusy.

Výstava ukazuje mezníky historie české artistiky, klauniády a drežerského umění – a to právě pohledem do každodenního života lidí v maringotkách. Dokumentuje cesty nejslavnějšího cirkusu Karla Kludského mladšího na přelomu 20. a 30. let 20. století, ale také dobu ztráty soukromého držení cirkusových společností a evropské



i zámožské štace státních cirkusů (éru Humberta) – stejně jako obnovu tradičních českých cirkusů po roce 1989. Kromě předmětů, které byly součástí vybavení maringotek, jsou k vidění modely maringotek a cirkusů, originální artistické a krotitelské kostýmy a rekvizity. Texty jsou doplněny bohatým fotografickým a výtvarným materiálem ze sbírek Národního muzea.

ZÁMEK VRCHOTOVY JANOVICE

Zámek, 257 53 Vrchotovy Janovice

317 835 181, 724 412 256, vrchotovy_janovice@nm.cz

- Původně středověká vodní tvrz pánů z Janovic, dnes romantický zámek v anglickém parku – oblíbené sídlo Sidonie Nádherné z Borutína
- Expozice Rilke, Kraus a Vrchotovy Janovice – významné osobnosti nejen literárního světa, které v minulosti pobývaly na janovickém zámku
- Expozice Společnost v Čechách 19. století – historické doklady v dobovém interiéru
- Expozice České zvonařství – výroba zvonů na území Čech a Moravy
- Zámek a park navštívili: Rainer M. Rilke, Karl Kraus, Adolf Loos, Dora Pejačevićová, Viktor Stretti, Camillo Schneider, Max Lobkowicz, Anna Masaryková a mnozí další

Otevřeno:	IV., IX.–X.: So–Ne	9.00–12.00 a 13.00–17.00 hod. svátky a po předchozí dohodě
	V.–VIII. Út–Ne	9.00–12.00 a 13.00–17.00 hod.
Zavřeno:	XI.–III. pondělí	
Vstupné:	základní	50 Kč
	snížené	25 Kč
	rodinné	90 Kč
	školní skupiny	à 20 Kč
Dočasné výstavy:	základní	10 Kč
	snížené	5 Kč

Park je celoročně otevřen zdarma: duben–říjen 8.00–19.00,
listopad–březen: 10.00–16.30 hod.

Spojení: vlak – Praha–Olbramovice–Vrchotovy Janovice; autobus – Praha–Benešov/Votice–Vrchotovy Janovice.



Nepřehlédněte

Jubilejní – 15. ročník projektu Řetězového provádění

Jde o projekt pro teenagery, který usiluje o navázání živého kontaktu mezi současnými jedenácti- až patnáctiletými a jejich nedalekými předky z 19. století. Jeho základní nápad spočívá ve výměně rolí: skupina žáků se na krátkou dobu stává řadou vzájemně na sebe navazujících průvodců.

Řetězové provádění přináší návštěvníkům nové zajímavé zážitky, v zámeckých sálech je nečeká jeden, ale celá řada průvodců, kteří se jim chtějí věnovat – a jsou to průvodci zvláštní, zcela čerství a v dobových kostýmech. Přicházejí v předstihu jednoho dne, krátce a intenzivně se připravují a pak několik dní naplno provádějí. Trasa poměrně náročná prohlídka je rozdělena podle počtu účastníků a jejich schopností na jednotlivé, různě dlouhé úseky – tak vzniká v názvu projektu zmíněné řetězové navazování. **Od úterý 9. 6. do neděle 14. 6. vás budou provádět děti ze Základní školy Vrchotovy Janovice.**

ZÁMEK LOUŇOVICE POD BLANÍKEM

Zámek č.p. 1, 257 06, Louňovice pod Blaníkem;
317 862 022, www.nm.cz

- ▶ Renesanční zámek pražských arcibiskupů, barokně přestavěn
- ▶ Expozice nejstarších dějin Louňovic pod Blaníkem a okolí
- ▶ Archeologické nálezy z kláštera premonstrátek zničeného husity roku 1420
- ▶ Unikátní kolekce středověkých keramických nádob zdobených nápisy z 12.–15. století

Otevřeno:	Út–So	9.00–12.00	12.30–15.30 hod.
Zavřeno:	Ne a Po, I.–III.		
Vstupné:	základní	15 Kč	
	děti do 15 let	10 Kč	

Spojení: vlak – Praha–Vlašim, autobus Vlašim–Louňovice, autobus – Praha–Louňovice.

Muzeum v Louňovicích pod Blaníkem vystavuje středověkou keramiku, včetně raritních nádob s nápisy, a další archeologické nálezy z výzkumu zaniklého kláštera premonstrátek v Louňovicích pod Blaníkem a blízkého okolí – mj. z oblasti Velkého a Malého Blaníku.

DITTRICHOVA LÉKÁRNA NA KUKSU

České farmaceutické muzeum, **Hospitál Kuks 544 43 Kuks**,
fax, záz.n.: 495 067 580, e-mail: valaskova@faf.cuni.cz, www.nm.cz
<http://www.ceska-apatyka.cz/>, <http://www.hospital-kuks.cz/>

- ▶ Dittrichova lékárna a Lékárenská expozice Národního muzea v Českém farmaceutickém muzeu v Hospitálu Kuks
- ▶ mobiliář lékárny z domu U zlatého lva z Nerudovy ulice čp. 219 z Prahy

Malé Strany ve stylu na pomezí klasicismu a biedermeieru z roku 1821
▶ velké množství jedinečných lékárenských předmětů z českých a moravských lékáren ze sbírek Národního muzea

Otevřeno: duben a říjen o víkendech od 9 do 17 hod.,
květen až září mimo pondělí denně od 9 do 17 hod.

Vstupné:	základní	30 Kč
	snížené	20 Kč

Spojení: Vlak i bus směr Praha–Hradec Králové–Kuks.



PAMÁTNÍK BEDŘICHA SMETANY – JABKENICE

294 45 Jabkenice; Památník B. Smetany, 326 389 127, 608 845 549
e-mail: jabkenice_smetana_pamatnik@nm.cz

- ▶ Jabkenická myslivna, původně sídlo lesního úřadu Thurn-Taxisů
- ▶ Dům, kde skladatel žil, tvořil a kde vznikla většina mistrových vrcholných děl
- ▶ Zde vznikla unikátní opona jabkenických ochotníků s výjevem „Příchod praotce Čecha na Říp“ namalovaná 1877 Smetanovou druhou ženou Bettinou
- ▶ Možnost individuálního poslechu Smetanových děl podle vlastního výběru

Otevřeno: IV.–IX.: Út–Ne 10.00–17.00 hod.
X.–III.: prohlídku nutno předem objednat

Zavřeno:	Po		
Vstupné:	základní	50 Kč	
	snížené	20 Kč	
	rodinné	80 Kč	
	školní skupiny	à 10 Kč	

Odborný výklad v expozici na tel. objednávku předem: 200 Kč v českém jazyce, 500 Kč v angličtině
Fotořadování a filmování není dovoleno.

Spojení: vlak směr Praha–Nymburk–Luštěnice, odtud pěšky.
Autobus Praha–Mladá Boleslav–Jabkenice.

PAMÁTNÍK ANTONÍNA DVOŘÁKA – NELAHOZEVES

277 51 Nelahozeves čp. 12 (u Kralup nad Vltavou)
315 785 099, 724 412 282, e-mail: a_dvorak_pamatnik@nm.cz

- ▶ Skladatelův rodný dům v Nelahozevsi nedaleko Prahy
- ▶ Expozice o životě a díle Antonína Dvořáka s důrazem na dobu jeho dětství a mládí strávené v Nelahozevsi
- ▶ Měštanský interiér, rodná světnička Antonína Dvořáka
- ▶ Každoročně začátkem září přednáška a koncert k výročí skladatelova narození „Dvořákova Nelahozeves“, další příležitostné koncerty
- ▶ Nedaleko renesanční zámek rodiny Lobkoviců s rodovou galerií a muzeem

Otevřeno:	1. a 3. týden v měsíci: středa–neděle 9.30–12.00 a 13.00–17.00 hodin
	2. a 4. týden v měsíci: středa–pátek 9.30–12.00 a 13.00–17.00 hodin
Vstupné:	základní 30 Kč
	snížené 15 Kč
	rodinné 60 Kč
	školní skupiny à 5 Kč

Poplatek za filmování nebo fotografování je 20 Kč.

Spojení: vlak směr Praha–Ústí n.L., zastávka ČD Nelahozeves – zámek (nikoliv nádraží).

PAMÁTNÍK JOSEFA SUKA – KŘEČOVICE

257 56 KŘEČOVICE čp. 3 (Křečovice
u Sedlčan), 257 257 727,
(České muzeum hudby),
e-mail: museum_musicale@nm.cz

- ▶ Venkovský dům s památkou se nachází poblíž Sedlčan a zámku Konopiště
- ▶ Expozice – Josef Suk (1874–1935), život a dílo hudebního skladatele
- ▶ Sukův nábytek a klavír, lidová keramika z rozsáhlé umělcovy sbírky
- ▶ Každoroční koncert v rámci Pražského jara, pietní slavnost Sukovy Křečovice



Otevřeno:	So–Ne	10.00–17.00 hod.
	Út–Pá	pouze po dohodě
Zavřeno:	Po	
Vstupné:	základní	30 Kč
	snížené	15 Kč
	rodinné	60 Kč
	školní skupiny	10 Kč

Poplatek za filmování a fotografování je 10 Kč.

Spojení: vlak směr Praha–Benešov–Sedlčany.

HUDBA BEZ HUDEBNÍKŮ – HRACÍ STROJKY A HUDEBNÍ AUTOMATY – ZÁMEK HOŘOVICE

Zámek Hořovice, Vrbovská 22, 268 01, Hořovice (okr. Beroun),
311 512 479, www.npu.cz, horovice@stc.npu.cz

- ▶ Barokní zámek, sídlo posledního hesenského kurfiřta Friedricha Wilhelma, knížete z Hanau
- ▶ Expozice mechanických hudebních nástrojů a hracích strojků
- ▶ Unikátní soubor automatofonických hudebních nástrojů z 18.–20. století
- ▶ Hřebíčkové hrací stroje (hrací skříňky, nástěnné hrací obrazy, hrací hodiny), mechanické aerofony (flétnové hodiny), kolovrátky, flašiny, polyfony, symfoniony, orchestrony
- ▶ Dodnes funkční exponáty

Otevřeno:	IV. a X.:	So + Ne 9.00–16.00 hod.
	V.–IX.:	Út–Ne 9.00–16.00 hod.
Zavřeno:	XI.–III.	
Vstupné:	základní	40 Kč
	snížené	30 Kč
	rodinné	100 Kč

Spojení: vlak – Praha–Beroun–Hořovice, autobus – Praha–Hořovice.

KLAVÍR? KLAVÍR! KLAVÍR! Tajemství i krása klávesových nástrojů v proměnách staletí

EXPOZICE NÁRODNÍHO MUZEA NA STÁTNÍM ZÁMKU LITOMYŠL

Státní zámek Litomyšl, 570 01 Litomyšl,
fax.: 461 615 067, www.litomysl.cz/zamek,
e-mail: chateau.litomysl@lit.cz

- ▶ Renesanční zámek s rozsáhlým parkem, dějiště operního festivalu Smetanova Litomyšl
- ▶ Bohatství klávesových nástrojů ze sbírky Českého muzea hudby v kontextu doby a hudebního života společnosti
- ▶ Vystavené klavichordy, cembala a klavíry – výsledek staletého technického, výtvarného a zvukového vývoje
- ▶ Řada klavírů spjatých se známými osobnostmi – např. s Rudolfem Frimlem, Zdeňkem Fibichem, Aloisem Háboou
- ▶ Mnoho nástrojů je v hratelném stavu a na některé si mohou návštěvníci zahrát

Otevřeno:	IV.–IX.	Út–Ne 9.00–17.00 hod
	X.:	Út–Ne 9.00–16.00 hod.
	XI.–III.	pouze na objednávku
Zavřeno:	Po	
Vstupné:	základní	45 Kč školní skupiny à 10 Kč
	snížené*	25 Kč děti do 6 let zdarma

Spojení: vlak Praha–Česká Třebová, dále autobus Česká Třebová–Litomyšl; nebo autobus i vlak Praha–Hradec Králové, dále autobus Hradec Králové–Litomyšl.

Hlavní partner:

SKANSKA

Partneři:



Mediální partneři:

