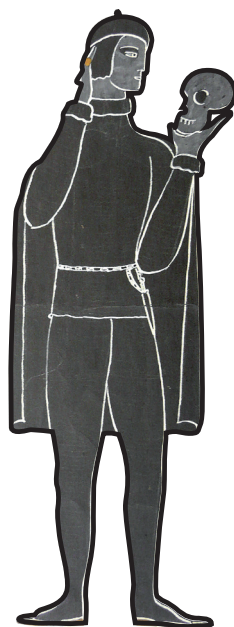
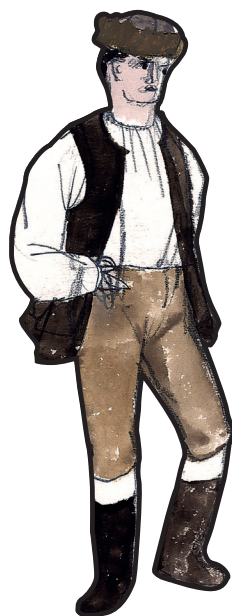


Ofélie



Hamlet



mlynář



Hanička



Julie



Mařenka



Jeník



Přemysl



Libuše

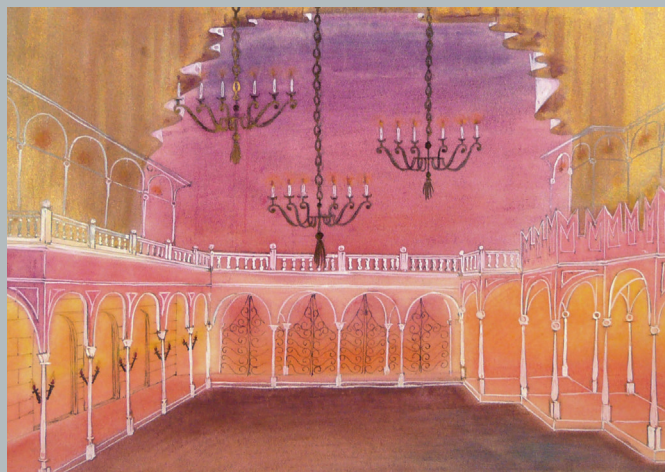


Romeo

Nalep na jeviště dvojice ze stejné divadelní hry nebo opery. Scénu pak domaluj podle sebe. Inspirovat se můžeš návrhy našich předních výtvarníků. Správné řešení najdeš na poslední stránce. *Budeš potřebovat: nůžky, lepidlo, pastelky, fixy.*



Hamlet, Vlastislav Hofman (návrh scény),
Národní divadlo, 1926



Romeo a Julie, Zdeněk Rossmann (návrh scény),
Národní divadlo, 1950



Libuše, Josef Wenig (návrh scény),
Národní divadlo, 1920



Lucerna, Jan Sládek (návrh scény),
Národní divadlo, 1943



Prodaná nevěsta, Karel Svoboda (návrh scény),
Divadlo F. X. Šaldy v Liberci, 1949

Retweetnuto uživatelem
@divadlojennejlepsi



Hamlet a Ofélie z divadelní hry **Hamlet** Williama Shakespeara (1603). Jejich láska nebyla šťastná. Hamlet předstírá šílenství a chce zjistit pravdu o smrti svého otce. Na lásku nemá čas. Ofélie zešílí doopravdy a utopí se.
Výtvarný návrh: Vlastislav Hofman, Národní divadlo, 1926

1

2

25



14 Mar 2019

Retweetnuto uživatelem
@divadlojennejlepsi



Romeo a Julie ze stejnojmenné hry Williama Shakespeara (1597). Znali se jen pár dní, ale byla to síla. Láska až za hrob.
Výtvarný návrh: Jan Sládek, Realistické divadlo Zdeňka Nejedlého, 1954

1

2

25



14 Mar 2019

Retweetnuto uživatelem
@divadlojennejlepsi



Hanička a mlynář Libor z divadelní hry **Lucerna** Aloise Jiráska (1905). Milá Hanička se líbí vodníkovi a správcevi a hrdý mlynář zase paní kněžně. Správce chce navíc porazit lípu, do které se Hanička schová. Tento pár to nemá jednoduché. Výtvarný návrh: Jan Sládek, Realistické divadlo Zdeňka Nejedlého, 1950

1

2

25



14 Mar 2019

Retweetnuto uživatelem
@divadlojennejlepsi



Libuše a Přemysl z opery **Libuše** Bedřicha Smetany (1872). Kněžna Libuše je moudrá, krásná a inteligentní. Ostatní ale chtějí za vládce muže. Co má s nimi dělat? Nechá je tedy poslat pro svého budoucího manžela, Přemysla Oráče.
Výtvarný návrh: Josef Wenig, Národní divadlo, 1920

1

2

25



14 Mar 2019

Retweetnuto uživatelem
@divadlojennejlepsi



Mařenka a Jeník z opery **Prodaná nevěsta** Bedřicha Smetany (1866). „Mařenko! Co tě tak zarmoutilo? Co se stalo?“ „Nediv se, Jeníčku. Dnes má přijít sedlák Mícha se synem na náměly k nám. Snad už jsou ve vsi.“
... Jak jen tohle dopadne?
Výtvarný návrh: Karel Svoboda, Národní divadlo, 1943

1

2

25



14 Mar 2019



**NÁRODNÍ
MUZEUM**

Pokud se chceš o divadle dozvědět víc, podívej se na virtuální výstavu Račte vstoupit do divadla (bit.ly/divadloonline). Je sice určena spíše dospělým, něco zajímavého si v ní však jistě najdeš i ty.