

Příloha č. 2

INFORMAČNÍ LISTY ODBĚRNÝCH MÍST

Sloučené odběrné a předací místo	Skupina odběrných míst Národního muzea
EAN-859182400300013545.....	Hlavní budova
EAN-859182400300011022.....	Depozitář Počernice
EAN-859182400300013675.....	Náprstkovo muzeum
EAN-859182400407132972.....	Depozitář Terezín
EAN-859182400600018530.....	Pivovar Liběchov
EAN-859182400600014686.....	Zámek Liběchov
EAN-859182400300014689.....	Budova RFE

Poznámka:

Informační listy odběrných míst kategorie B obsahují základní informace o technických parametrech dodávky elektřiny odběrných míst. Obchodní bilance odběru elektřiny je přehledem odběru elektřiny a čtvrt hodinových maxim v definovaných tarifních pásmech dosažených v jednotlivých měsících roku.

Průměrné diagramy odběru elektřiny za charakteristické dny týdne (pracovní dny, dny pracovního volna a dny pracovního klidu) a obchodní bilance vychází z profilu odběru elektřiny za období červenec 2007 až červen 2008.

Informační list skupiny odběrných míst

Identifikace skupiny odběrných míst

Název **Skupina odběrných míst Národního muzea**
 Definice skupiny - OPM Hlavní budova
 Depozitář Počernice
 Náprstkovo muzeum
 Depozitář Terezín
 Pivovar Liběchov
 Zámek Liběchov
 Budova RFE

Technické parametry

Roční odběr elektřiny 07/2007 – 06/2008 (vč. odhadu celoročního odběru RFE) ... 5 000 MWh
 Soudobé roční hodinové maximum (vč. odhadu odběru RFE) 1 400 kW
 Roční využití hodinového maxima 3 571 hod.

Charakter odběru elektřiny

Národní muzeum provozuje 6 odběrných míst připojených ze sítě vysokého napětí 22 kV přes vlastní transformační stanice – kategorie B. Odběr elektřiny v těchto odběrných místech je z hlediska tvaru diagramu odběru z části charakteru administrativní spotřeby s velmi stabilním průběhem a dále charakteru elektrického vytápění (akumulační a přímé). Spojením těchto vzájemně komplementárních typů odběru vzniká celkový diagram, který je relativně velmi plochý, v zimních měsících dokonce z hlediska odběru v noci a ve dne často inverzní.

Součástí skupiny odběrných míst se v průběhu roku 2009 (pravděpodobně od 6/2009) stane budova, ve které v současné době sídlí Radio Free Europe v Praze 1, Vinohradská 1. Objekt bude rekonstruován pro výstavní a depozitní účely. Dodávka elektřiny tohoto nového odběrného místa je v souhrnném údaji stanovena kvalifikovaným odhadem. V grafu odběrového diagramu ani v roční bilanci není tento odběr uveden.

Zadavatel očekává, že uchazeč je schopen tento atypický, relativně velmi dobře predikovatelný diagram odběru elektřiny optimálně využít ve svém portfoliu zákazníků a získaný efekt přenést do nabídnuté ceny elektřiny. Současně předpokládá, že je schopen plně pokrýt nárůst spotřeby v souvislosti s převzetím nového objektu RFE.

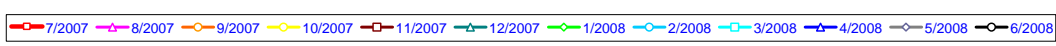
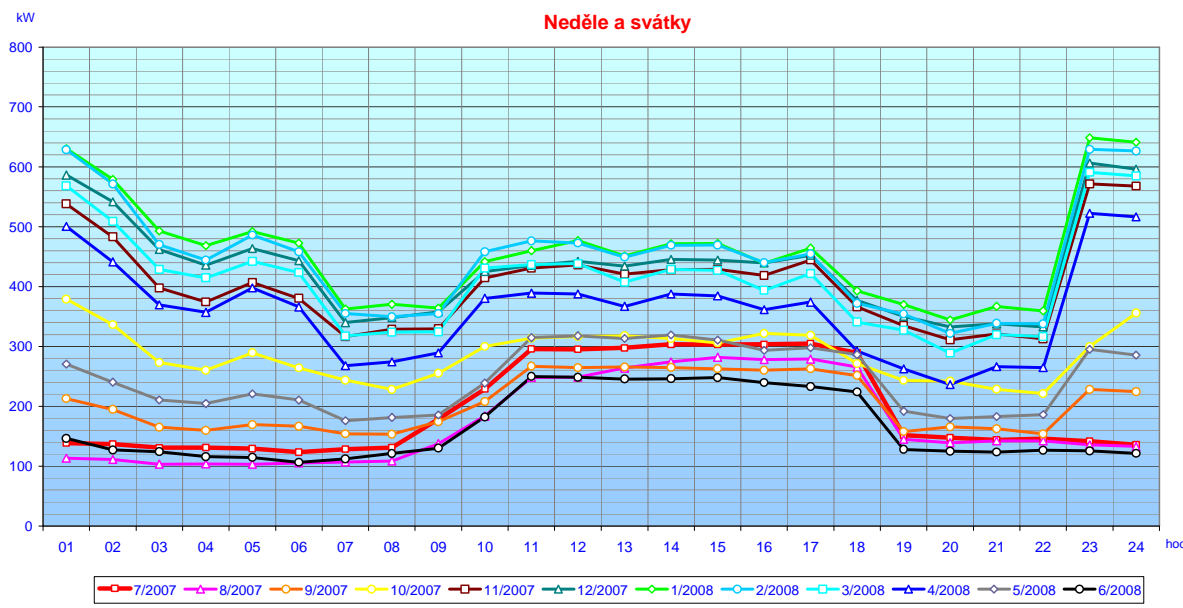
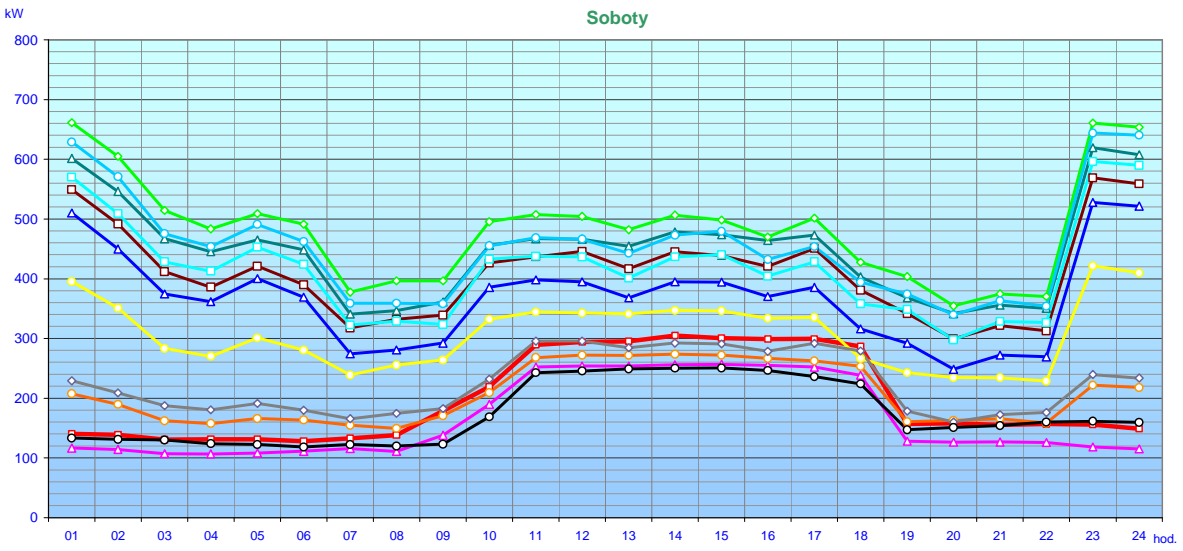
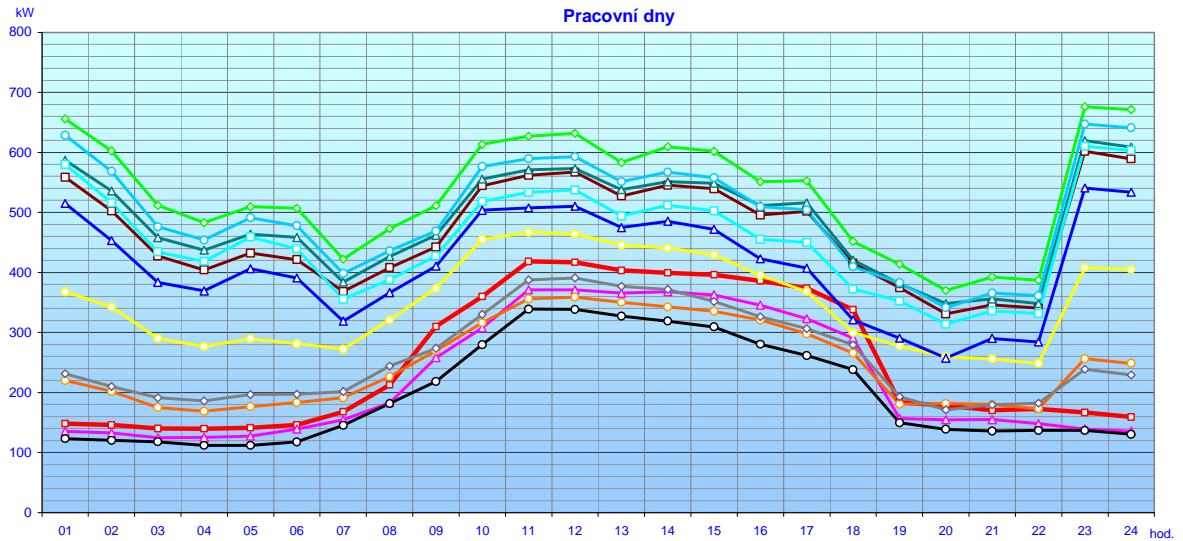
Roční bilance odběru elektřiny

Obchodní bilance odběru elektřiny v období od 1.7.2007 do 30.6.2008										
SUMA diagramů										
rok	měsíc	kWh				kW				max
		ST	VT	NT	celkem	ST	VT	NT		
2007	7	84 422	37 062	52 065	173 550	562	252	375	562	
2007	8	85 621	37 977	32 501	156 100	574	255	331	574	
2007	9	69 102	44 467	54 464	168 033	435	324	326	435	
2007	10	109 250	84 603	57 678	251 531	633	617	529	633	
2007	11	129 139	118 319	78 515	325 972	685	675	620	685	
2007	12	107 989	101 902	137 407	347 297	624	666	654	666	
2008	1	143 381	138 430	101 719	383 530	703	729	696	729	
2008	2	127 112	124 866	86 899	338 877	683	696	691	696	
2008	3	116 063	112 552	99 357	327 972	622	643	625	643	
2008	4	106 669	102 105	79 359	288 133	758	617	561	758	
2008	5	75 184	49 759	62 455	187 399	471	491	466	491	
2008	6	67 189	32 940	36 492	136 621	389	228	288	389	
7/2007 - 6/2008		1 221 122	984 981	878 910	3 085 013	758	729	696	758	

Poznámka
Bilance za stávající odběrná místa VO

ZIMA										SEC	LETO									
PO	UT	ST	ČT	PÁ	SO	NE	SV	SEC	PO	UT	ST	ČT	PÁ	SO	NE	SV				
VT	VT	VT	VT	VT	NT	NT	NT	1	VT	VT	VT	VT	VT	NT	NT	NT				
VT	VT	VT	VT	VT	NT	NT	NT	2	VT	VT	VT	VT	VT	NT	NT	NT				
VT	VT	VT	VT	VT	NT	NT	NT	3	VT	VT	VT	VT	VT	NT	NT	NT				
VT	VT	VT	VT	VT	NT	NT	NT	4	VT	VT	VT	VT	VT	NT	NT	NT				
VT	VT	VT	VT	VT	NT	NT	NT	5	VT	VT	VT	VT	VT	NT	NT	NT				
VT	VT	VT	VT	VT	NT	NT	NT	6	VT	VT	VT	VT	VT	NT	NT	NT				
VT	VT	VT	VT	VT	NT	NT	NT	7	VT	VT	VT	VT	VT	NT	NT	NT				
VT	VT	VT	VT	VT	NT	NT	NT	8	VT	VT	VT	VT	VT	NT	NT	NT				
ST	ST	ST	ST	ST	NT	NT	NT	9	ST	ST	ST	ST	ST	NT	NT	NT				
ST	ST	ST	ST	ST	NT	NT	NT	10	ST	ST	ST	ST	ST	NT	NT	NT				
ST	ST	ST	ST	ST	NT	NT	NT	11	ST	ST	ST	ST	ST	NT	NT	NT				
ST	ST	ST	ST	ST	NT	NT	NT	12	ST	ST	ST	ST	ST	NT	NT	NT				
ST	ST	ST	ST	ST	NT	NT	NT	13	ST	ST	ST	ST	ST	NT	NT	NT				
ST	ST	ST	ST	ST	NT	NT	NT	14	ST	ST	ST	ST	ST	NT	NT	NT				
ST	ST	ST	ST	ST	NT	NT	NT	15	ST	ST	ST	ST	ST	NT	NT	NT				
ST	ST	ST	ST	ST	NT	NT	NT	16	ST	ST	ST	ST	ST	NT	NT	NT				
ST	ST	ST	ST	ST	NT	NT	NT	17	ST	ST	ST	ST	ST	NT	NT	NT				
ST	ST	ST	ST	ST	NT	NT	NT	18	ST	ST	ST	ST	ST	NT	NT	NT				
ST	ST	ST	ST	ST	NT	NT	NT	19	ST	ST	ST	ST	ST	NT	NT	NT				
ST	ST	ST	ST	ST	NT	NT	NT	20	ST	ST	ST	ST	ST	NT	NT	NT				
VT	VT	VT	VT	VT	NT	NT	NT	21	VT	VT	VT	VT	VT	NT	NT	NT				
VT	VT	VT	VT	VT	NT	NT	NT	22	VT	VT	VT	VT	VT	NT	NT	NT				
VT	VT	VT	VT	VT	NT	NT	NT	23	VT	VT	VT	VT	VT	NT	NT	NT				
VT	VT	VT	VT	VT	NT	NT	NT	24	VT	VT	VT	VT	VT	NT	NT	NT				

Průměrné měsíční diagramy odběru elektřiny Sloučené OPM (bez RFE)



Informační list odběrného místa

Identifikace odběrného místa

Název **Národní muzeum, hlavní budova**
 Předací místo **Václavské náměstí 68, Praha 1**
 PDS..... **PREdistribuce, a.s.**
 EAN..... **859182400300013545**

Technické parametry odběrného místa

Instalovaný příkon transformátorů **400 kVA**
 Měření odběru elektřiny **typ B sekundární (ztráty 4 %)**
 Rezervovaný příkon **240 kW**
 Roční odběr elektřiny 07/2007 – 06/2008 **685 MWh**
 Roční hodinové maximum **206 kW**
 Roční využití hodinového maxima **3 327 hod.**

Charakter odběru elektřiny

Odběrné místo v sídelní budově Národního muzea je připojeno na síť 22 kV. Odběr elektřiny slouží pro technologii výstavních prostor a administrativu. Vytápění budovy je zajištěno z jiného zdroje energie.

Průběh odběru elektřiny je velmi stabilní a poměrně přesně predikovatelný.

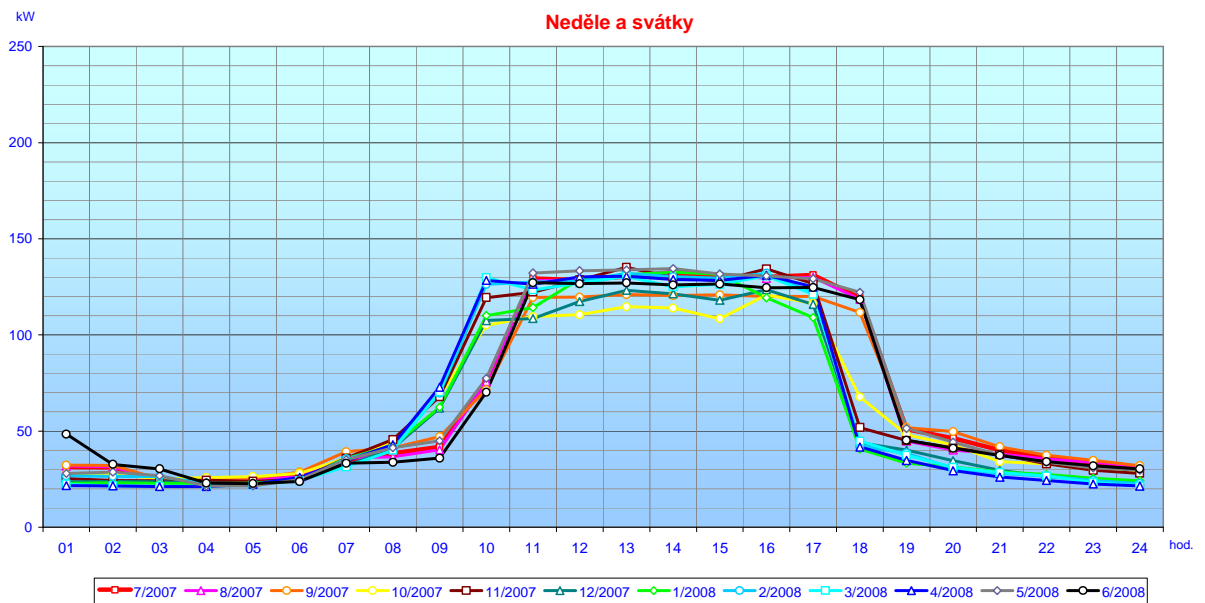
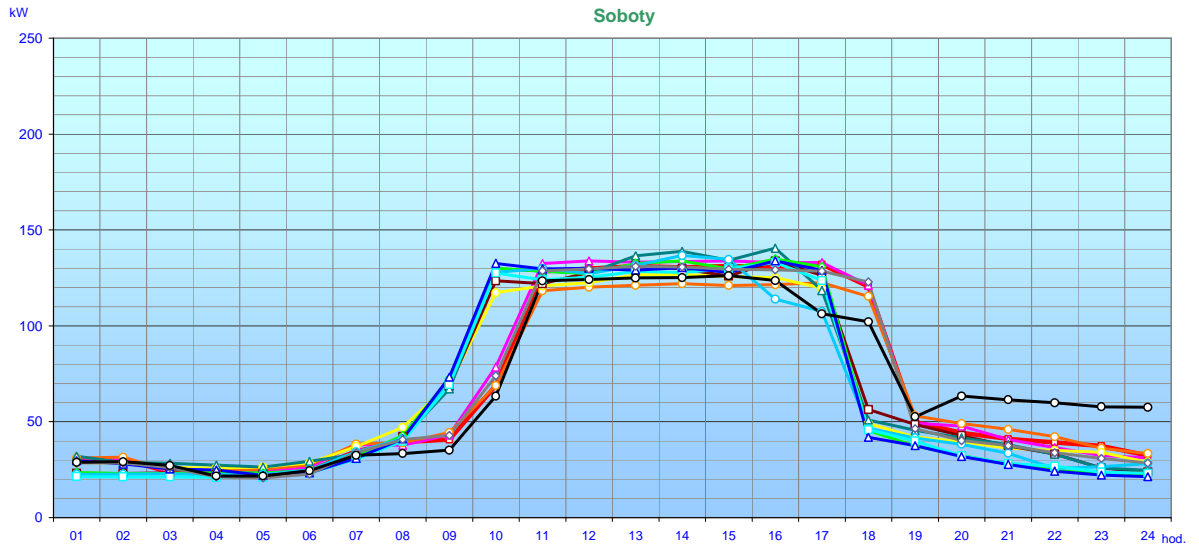
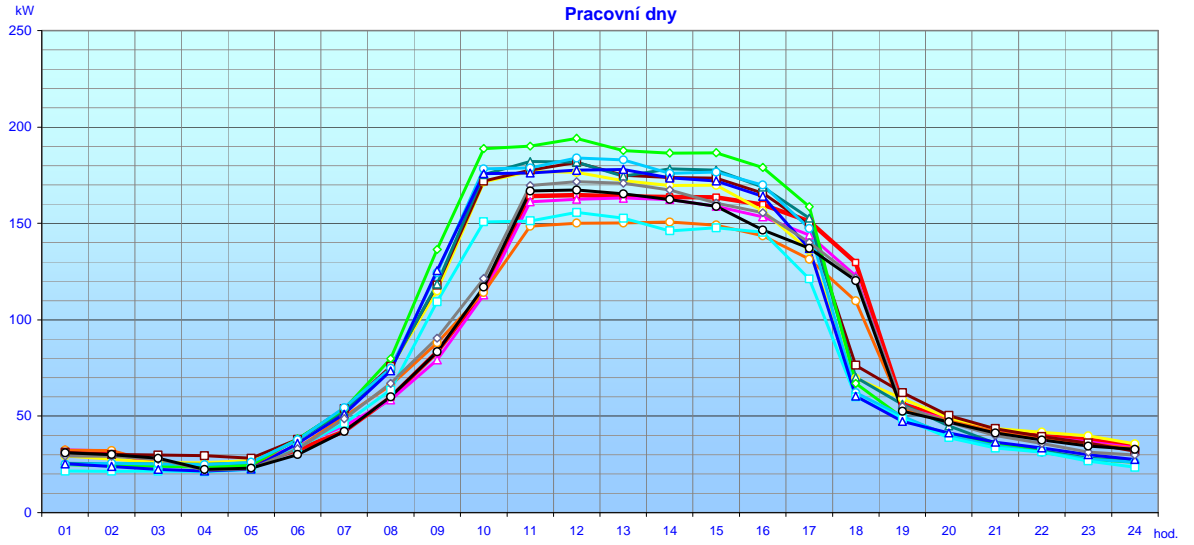
Roční bilance odběru elektřiny

Obchodní bilance odběru elektřiny v období										
od 1.7.2007 do 30.6.2008										
Hlavní budova										
rok	měsíc	kWh				kW				max
		ST	VT	NT	celkem	ST	VT	NT		
2007	7	31 627	8 193	17 806	57 626	185	73	144	185	
2007	8	35 406	9 533	13 021	57 960	182	70	148	182	
2007	9	27 663	8 011	17 298	52 973	202	85	138	202	
2007	10	37 739	10 208	12 265	60 212	199	101	135	199	
2007	11	37 063	10 073	12 648	59 784	207	100	146	207	
2007	12	30 464	7 275	19 617	57 356	203	87	152	203	
2008	1	38 824	9 105	13 536	61 465	210	111	149	210	
2008	2	35 074	8 679	12 283	56 036	204	96	142	204	
2008	3	30 149	7 247	15 026	52 425	206	79	141	206	
2008	4	34 284	8 532	14 152	56 968	209	99	173	209	
2008	5	31 418	8 340	17 681	57 439	193	92	146	193	
2008	6	32 018	8 678	14 381	55 077	187	79	149	187	
7/2007 - 6/2008		401 729	103 874	179 717	685 320	210	111	173	210	

Poznámka

ZIMA										SEC	LÉTO													
PO	ÚT	ST	ČT	PÁ	SO	NE	SV	PO	ÚT	ST	ČT	PÁ	SO	NE	SV	SEC	PO	ÚT	ST	ČT	PÁ	SO	NE	SV
VT	VT	VT	VT	VT	NT	NT	NT	1	VT	VT	VT	VT	VT	NT	NT	NT								
VT	VT	VT	VT	VT	NT	NT	NT	2	VT	VT	VT	VT	VT	NT	NT	NT								
VT	VT	VT	VT	VT	NT	NT	NT	3	VT	VT	VT	VT	VT	NT	NT	NT								
VT	VT	VT	VT	VT	NT	NT	NT	4	VT	VT	VT	VT	VT	NT	NT	NT								
VT	VT	VT	VT	VT	NT	NT	NT	5	VT	VT	VT	VT	VT	NT	NT	NT								
VT	VT	VT	VT	VT	NT	NT	NT	6	VT	VT	VT	VT	VT	NT	NT	NT								
VT	VT	VT	VT	VT	NT	NT	NT	7	VT	VT	VT	VT	VT	NT	NT	NT								
VT	VT	VT	VT	VT	NT	NT	NT	8	VT	VT	VT	VT	VT	NT	NT	NT								
ST	ST	ST	ST	ST	NT	NT	NT	9	ST	ST	ST	ST	ST	NT	NT	NT								
ST	ST	ST	ST	ST	NT	NT	NT	10	ST	ST	ST	ST	ST	NT	NT	NT								
ST	ST	ST	ST	ST	NT	NT	NT	11	ST	ST	ST	ST	ST	NT	NT	NT								
ST	ST	ST	ST	ST	NT	NT	NT	12	ST	ST	ST	ST	ST	NT	NT	NT								
ST	ST	ST	ST	ST	NT	NT	NT	13	ST	ST	ST	ST	ST	NT	NT	NT								
ST	ST	ST	ST	ST	NT	NT	NT	14	ST	ST	ST	ST	ST	NT	NT	NT								
ST	ST	ST	ST	ST	NT	NT	NT	15	ST	ST	ST	ST	ST	NT	NT	NT								
ST	ST	ST	ST	ST	NT	NT	NT	16	ST	ST	ST	ST	ST	NT	NT	NT								
ST	ST	ST	ST	ST	NT	NT	NT	17	ST	ST	ST	ST	ST	NT	NT	NT								
ST	ST	ST	ST	ST	NT	NT	NT	18	ST	ST	ST	ST	ST	NT	NT	NT								
ST	ST	ST	ST	ST	NT	NT	NT	19	ST	ST	ST	ST	ST	NT	NT	NT								
ST	ST	ST	ST	ST	NT	NT	NT	20	ST	ST	ST	ST	ST	NT	NT	NT								
VT	VT	VT	VT	VT	NT	NT	NT	21	VT	VT	VT	VT	VT	NT	NT	NT								
VT	VT	VT	VT	VT	NT	NT	NT	22	VT	VT	VT	VT	VT	NT	NT	NT								
VT	VT	VT	VT	VT	NT	NT	NT	23	VT	VT	VT	VT	VT	NT	NT	NT								
VT	VT	VT	VT	VT	NT	NT	NT	24	VT	VT	VT	VT	VT	NT	NT	NT								

Průměrné měsíční diagramy odběru elektřiny Národní muzeum, hlavní budova



Informační list odběrného místa

Identifikace odběrného místa

Název **Depozitář Počernice**
 Předací místo Cirkusová 1740, Praha 9
 PDS PREDistribuce, a.s.
 EAN 859182400300011022

Technické parametry odběrného místa

Instalovaný příkon transformátorů 1 260 kVA
 Měření odběru elektřiny typ B primární
 Rezervovaný příkon 510 kW
 Roční odběr elektřiny 07/2007 – 06/2008 709 MWh
 Roční hodinové maximum 298 kW
 Roční využití hodinového maxima 2 379 hod.

Charakter odběru elektřiny

Objekt slouží jako depozitář sbírkových předmětů. Dále se zde nové exponáty muzea před uložením do sbírek ošetřují a konzervují.

Vytápění objektů je zajištěno z jiného zdroje. Výjimečně je pro vytápění v některých prostorech instalováno elektrické akumulární a přímé vytápění. Pro ohřev vody jsou použity boilers. Jako technologické spotřebiče je zde instalována vzduchotechnika se zvlhčováním (rozhodující odběr elektřiny), sušárna a dále běžné dílenské vybavení (pily, brusky atd.). Dále je z odběrného místa připojeno ubytovací zařízení (hotel).

Do tohoto objektu se postupně soustřeďují další provozy dosud umístěné v dočasných prostorech.

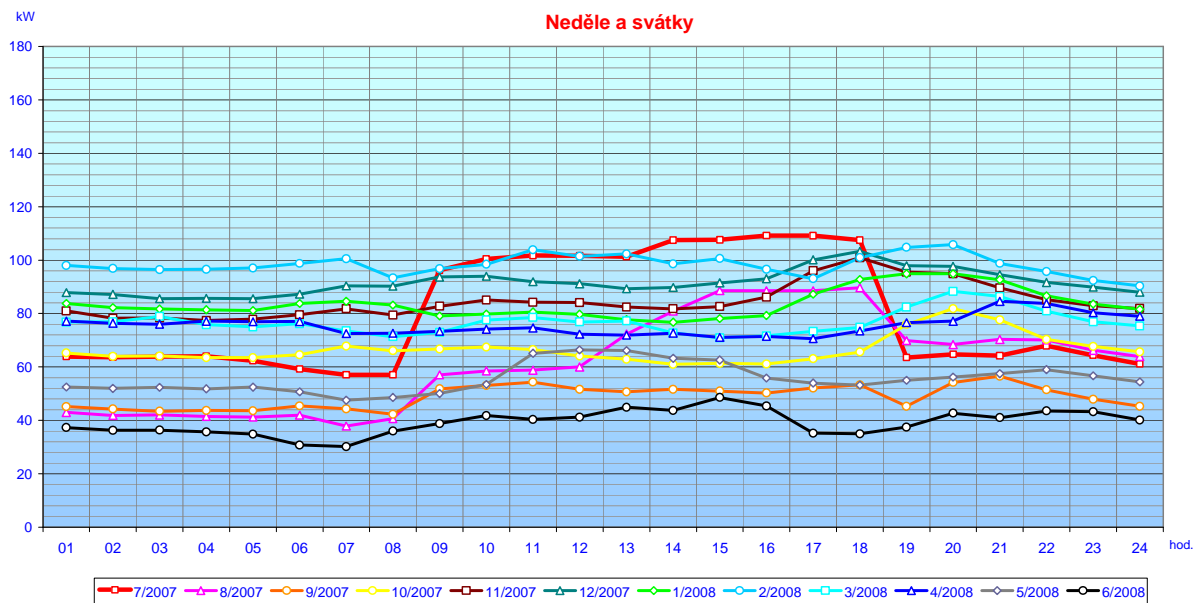
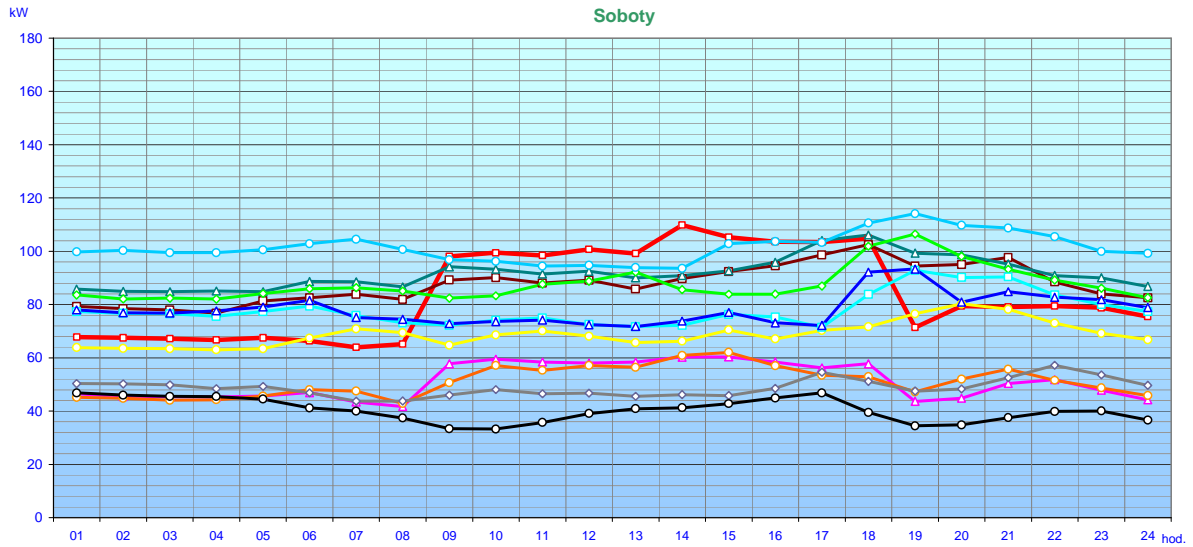
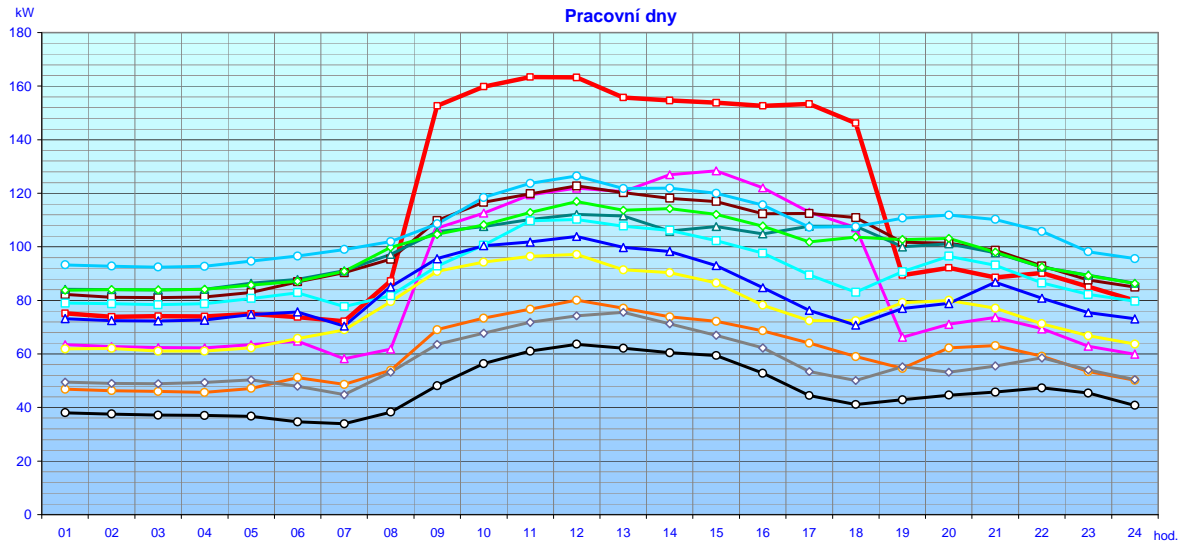
Roční bilance odběru elektřiny

Obchodní bilance odběru elektřiny v období od 1.7.2007 do 30.6.2008										
Depozitář Počernice										
rok	měsíc	kWh				kW				max
		ST	VT	NT	celkem	ST	VT	NT		
2007	7	35 213	18 510	21 508	75 231	286	134	181	286	
2007	8	30 651	17 224	10 839	58 713	302	149	153	302	
2007	9	16 069	11 337	13 169	40 575	135	92	102	135	
2007	10	24 079	18 009	13 077	55 166	269	246	99	269	
2007	11	29 963	23 028	16 462	69 454	181	120	140	181	
2007	12	23 039	19 197	28 581	70 818	160	119	135	160	
2008	1	28 636	23 438	18 451	70 525	162	131	168	168	
2008	2	29 274	24 637	19 174	73 084	206	203	168	206	
2008	3	25 101	20 089	18 469	63 660	155	111	175	175	
2008	4	22 820	19 239	16 537	58 596	304	298	158	304	
2008	5	15 301	12 227	13 872	41 400	162	77	103	162	
2008	6	13 379	9 914	8 575	31 868	98	87	83	98	
7/2007 - 6/2008		293 524	216 850	198 714	709 088	304	298	181	304	

Poznámka

ZIMA										SEČ	LETO													
PO	ÚT	ST	ČT	PÁ	SO	NE	SV	PO	ÚT	ST	ČT	PÁ	SO	NE	SV	PO	ÚT	ST	ČT	PÁ	SO	NE	SV	
VT	VT	VT	VT	VT	NT	NT	NT	1	VT	VT	VT	VT	VT	NT	NT	NT	NT	NT	NT	NT	NT	NT	NT	NT
VT	VT	VT	VT	VT	NT	NT	NT	2	VT	VT	VT	VT	VT	NT	NT	NT	NT	NT	NT	NT	NT	NT	NT	NT
VT	VT	VT	VT	VT	NT	NT	NT	3	VT	VT	VT	VT	VT	NT	NT	NT	NT	NT	NT	NT	NT	NT	NT	NT
VT	VT	VT	VT	VT	NT	NT	NT	4	VT	VT	VT	VT	VT	NT	NT	NT	NT	NT	NT	NT	NT	NT	NT	NT
VT	VT	VT	VT	VT	NT	NT	NT	5	VT	VT	VT	VT	VT	NT	NT	NT	NT	NT	NT	NT	NT	NT	NT	NT
VT	VT	VT	VT	VT	NT	NT	NT	6	VT	VT	VT	VT	VT	NT	NT	NT	NT	NT	NT	NT	NT	NT	NT	NT
VT	VT	VT	VT	VT	NT	NT	NT	7	VT	VT	VT	VT	VT	NT	NT	NT	NT	NT	NT	NT	NT	NT	NT	NT
VT	VT	VT	VT	VT	NT	NT	NT	8	VT	VT	VT	VT	VT	NT	NT	NT	NT	NT	NT	NT	NT	NT	NT	NT
ST	ST	ST	ST	ST	NT	NT	NT	9	ST	ST	ST	ST	ST	NT	NT	NT	NT	NT	NT	NT	NT	NT	NT	NT
ST	ST	ST	ST	ST	NT	NT	NT	10	ST	ST	ST	ST	ST	NT	NT	NT	NT	NT	NT	NT	NT	NT	NT	NT
ST	ST	ST	ST	ST	NT	NT	NT	11	ST	ST	ST	ST	ST	NT	NT	NT	NT	NT	NT	NT	NT	NT	NT	NT
ST	ST	ST	ST	ST	NT	NT	NT	12	ST	ST	ST	ST	ST	NT	NT	NT	NT	NT	NT	NT	NT	NT	NT	NT
ST	ST	ST	ST	ST	NT	NT	NT	13	ST	ST	ST	ST	ST	NT	NT	NT	NT	NT	NT	NT	NT	NT	NT	NT
ST	ST	ST	ST	ST	NT	NT	NT	14	ST	ST	ST	ST	ST	NT	NT	NT	NT	NT	NT	NT	NT	NT	NT	NT
ST	ST	ST	ST	ST	NT	NT	NT	15	ST	ST	ST	ST	ST	NT	NT	NT	NT	NT	NT	NT	NT	NT	NT	NT
ST	ST	ST	ST	ST	NT	NT	NT	16	ST	ST	ST	ST	ST	NT	NT	NT	NT	NT	NT	NT	NT	NT	NT	NT
ST	ST	ST	ST	ST	NT	NT	NT	17	ST	ST	ST	ST	ST	NT	NT	NT	NT	NT	NT	NT	NT	NT	NT	NT
ST	ST	ST	ST	ST	NT	NT	NT	18	ST	ST	ST	ST	ST	NT	NT	NT	NT	NT	NT	NT	NT	NT	NT	NT
ST	ST	ST	ST	ST	NT	NT	NT	19	ST	ST	ST	ST	ST	NT	NT	NT	NT	NT	NT	NT	NT	NT	NT	NT
ST	ST	ST	ST	ST	NT	NT	NT	20	ST	ST	ST	ST	ST	NT	NT	NT	NT	NT	NT	NT	NT	NT	NT	NT
VT	VT	VT	VT	VT	NT	NT	NT	21	VT	VT	VT	VT	VT	NT	NT	NT	NT	NT	NT	NT	NT	NT	NT	NT
VT	VT	VT	VT	VT	NT	NT	NT	22	VT	VT	VT	VT	VT	NT	NT	NT	NT	NT	NT	NT	NT	NT	NT	NT
VT	VT	VT	VT	VT	NT	NT	NT	23	VT	VT	VT	VT	VT	NT	NT	NT	NT	NT	NT	NT	NT	NT	NT	NT
VT	VT	VT	VT	VT	NT	NT	NT	24	VT	VT	VT	VT	VT	NT	NT	NT	NT	NT	NT	NT	NT	NT	NT	NT

Průměrné měsíční diagramy odběru elektřiny Depozitář Počernice



Informační list odběrného místa

Identifikace odběrného místa

Název **Náprstkovo muzeum**
 Předací místo **Betlémské náměstí, Praha 1**
 PDS **PREdistribuce, a.s.**
 EAN **859182400300013675**

Technické parametry odběrného místa

Instalovaný příkon transformátorů **630 kVA**
 Měření odběru elektřiny **typ B sekundární (ztráty 4 %)**
 Rezervovaný příkon **360 kW**
 Roční odběr elektřiny 07/2007 – 06/2008 **544 MWh**
 Roční hodinové maximum **289 kW**
 Roční využití hodinového maxima **1 883 hod.**

Charakter odběru elektřiny

Náprstkovo muzeum je výstavním prostorem sbírek Národního muzea. Odběr elektřiny slouží praktickz výhradně pro akumulaci vytápění a osvětlení prostor muzea.

Odběr elektřiny, s typickým diagramem akumulaciho vytápění, je závislý především na venkovní teplotě.

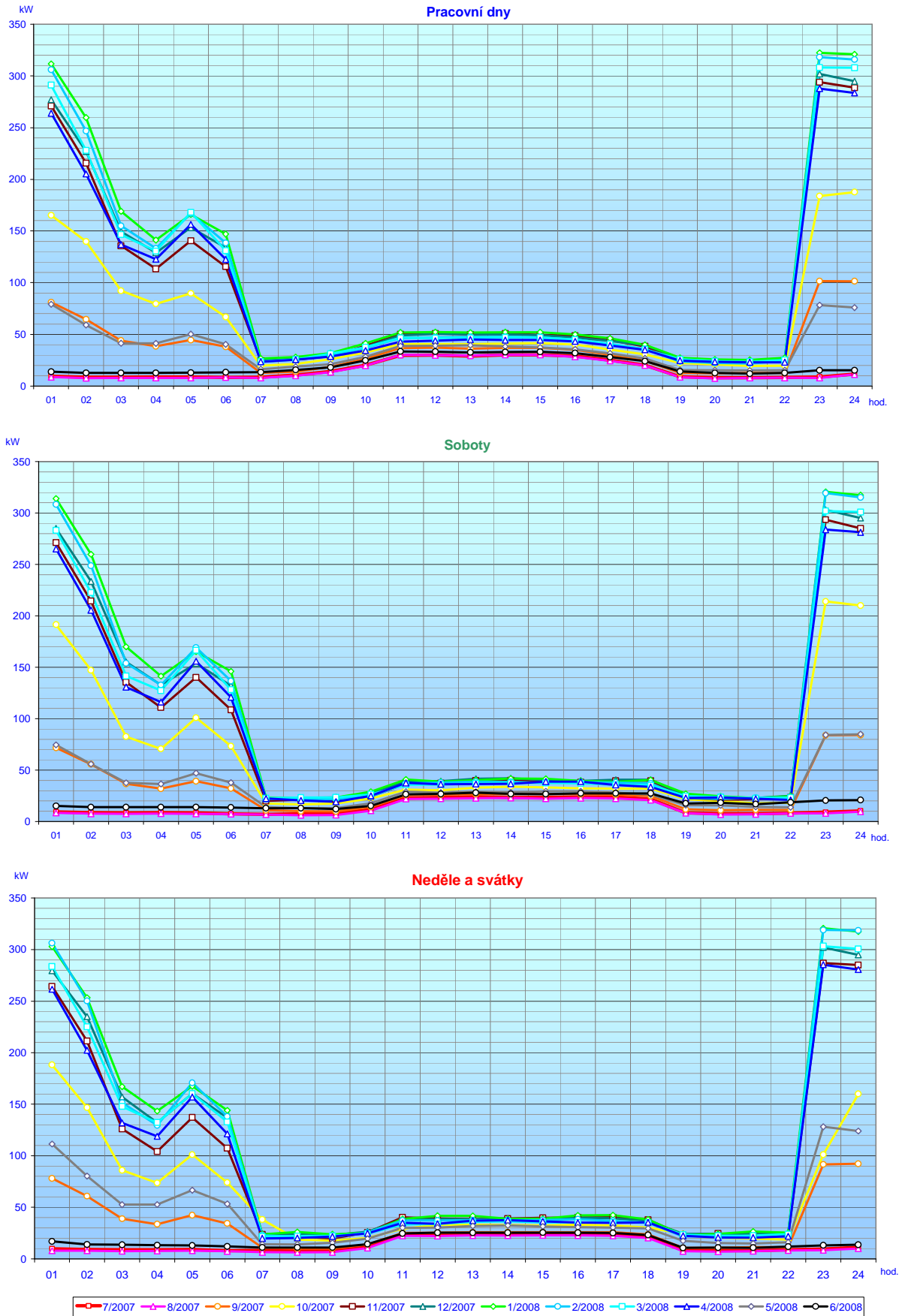
Roční bilance odběru elektřiny

Obchodní bilance odběru elektřiny v období od 1.7.2007 do 30.6.2008										
Náprstkovo muzeum										
rok	měsíc	kWh				kW				max
		ST	VT	NT	celkem	ST	VT	NT		
2007	7	5 554	2 111	3 612	11 276	41	16	27	41	
2007	8	6 316	2 262	2 415	10 993	40	15	26	40	
2007	9	6 599	10 669	8 266	25 534	49	140	139	140	
2007	10	9 603	24 715	11 722	46 041	58	290	269	290	
2007	11	10 997	36 775	16 239	64 011	61	321	318	321	
2007	12	8 963	31 825	28 635	69 423	66	327	323	327	
2008	1	11 491	42 789	21 093	75 373	66	331	331	331	
2008	2	9 875	39 390	18 114	67 379	58	329	326	329	
2008	3	10 008	37 852	21 322	69 181	61	320	319	320	
2008	4	9 423	35 154	18 332	62 909	60	317	300	317	
2008	5	7 342	10 619	10 271	28 233	57	282	283	283	
2008	6	6 699	3 415	3 878	13 992	48	25	45	48	
7/2007 - 6/2008		102 870	277 576	163 899	544 345	66	331	331	331	

Poznámka

ZIMA										SEČ	LETO									
PO	ÚT	ST	ČT	PÁ	SO	NE	SV				PO	ÚT	ST	ČT	PÁ	SO	NE	SV		
VT	VT	VT	VT	VT	NT	NT	NT	1		VT	VT	VT	VT	VT	NT	NT	NT			
VT	VT	VT	VT	VT	NT	NT	NT	2		VT	VT	VT	VT	VT	NT	NT	NT			
VT	VT	VT	VT	VT	NT	NT	NT	3		VT	VT	VT	VT	VT	NT	NT	NT			
VT	VT	VT	VT	VT	NT	NT	NT	4		VT	VT	VT	VT	VT	NT	NT	NT			
VT	VT	VT	VT	VT	NT	NT	NT	5		VT	VT	VT	VT	VT	NT	NT	NT			
VT	VT	VT	VT	VT	NT	NT	NT	6		VT	VT	VT	VT	VT	NT	NT	NT			
VT	VT	VT	VT	VT	NT	NT	NT	7		VT	VT	VT	VT	VT	NT	NT	NT			
VT	VT	VT	VT	VT	NT	NT	NT	8		VT	VT	VT	VT	VT	NT	NT	NT			
ST	ST	ST	ST	ST	NT	NT	NT	9		ST	ST	ST	ST	ST	NT	NT	NT			
ST	ST	ST	ST	ST	NT	NT	NT	10		ST	ST	ST	ST	ST	NT	NT	NT			
ST	ST	ST	ST	ST	NT	NT	NT	11		ST	ST	ST	ST	ST	NT	NT	NT			
ST	ST	ST	ST	ST	NT	NT	NT	12		ST	ST	ST	ST	ST	NT	NT	NT			
ST	ST	ST	ST	ST	NT	NT	NT	13		ST	ST	ST	ST	ST	NT	NT	NT			
ST	ST	ST	ST	ST	NT	NT	NT	14		ST	ST	ST	ST	ST	NT	NT	NT			
ST	ST	ST	ST	ST	NT	NT	NT	15		ST	ST	ST	ST	ST	NT	NT	NT			
ST	ST	ST	ST	ST	NT	NT	NT	16		ST	ST	ST	ST	ST	NT	NT	NT			
ST	ST	ST	ST	ST	NT	NT	NT	17		ST	ST	ST	ST	ST	NT	NT	NT			
ST	ST	ST	ST	ST	NT	NT	NT	18		ST	ST	ST	ST	ST	NT	NT	NT			
ST	ST	ST	ST	ST	NT	NT	NT	19		ST	ST	ST	ST	ST	NT	NT	NT			
ST	ST	ST	ST	ST	NT	NT	NT	20		ST	ST	ST	ST	ST	NT	NT	NT			
VT	VT	VT	VT	VT	NT	NT	NT	21		VT	VT	VT	VT	VT	NT	NT	NT			
VT	VT	VT	VT	VT	NT	NT	NT	22		VT	VT	VT	VT	VT	NT	NT	NT			
VT	VT	VT	VT	VT	NT	NT	NT	23		VT	VT	VT	VT	VT	NT	NT	NT			
VT	VT	VT	VT	VT	NT	NT	NT	24		VT	VT	VT	VT	VT	NT	NT	NT			

Průměrné měsíční diagramy odběru elektřiny Náprstkovo muzeum



Informační list odběrného místa

Identifikace odběrného místa

Název **Depozitář Terezín**
 Předací místo Tyršova 207, Terezín
 PDS ČEZ Distribuce, a.s.
 EAN 859182400407132972

Technické parametry odběrného místa

Instalovaný příkon transformátorů 1 060 kVA
 Měření odběru elektřiny typ A, primární
 Rezervovaný příkon 436 kW
 Roční odběr elektřiny 07/2007 – 06/2008 1 061 MWh
 Roční hodinové maximum 328 kW
 Roční využití hodinového maxima 3 235 hod.

Charakter odběru elektřiny

Z transformační stanice jsou připojeny objekty depozitáře Národního muzea a Památník Terezín. Celý areál se vytápí přímými elektrickými topidly. Blokování přímého vytápění je řízeno regionálním distributorem v pevném režimu. Objekt Národního muzea slouží jako depozitář a úpravna exponátů. Dále jsou zde kanceláře s běžným vybavením elektrickými spotřebiči. Část objektu užívaná Památníkem Terezín slouží také jako ubytovací a stravovací zařízení pro turisty.

Roční bilance odběru elektřiny

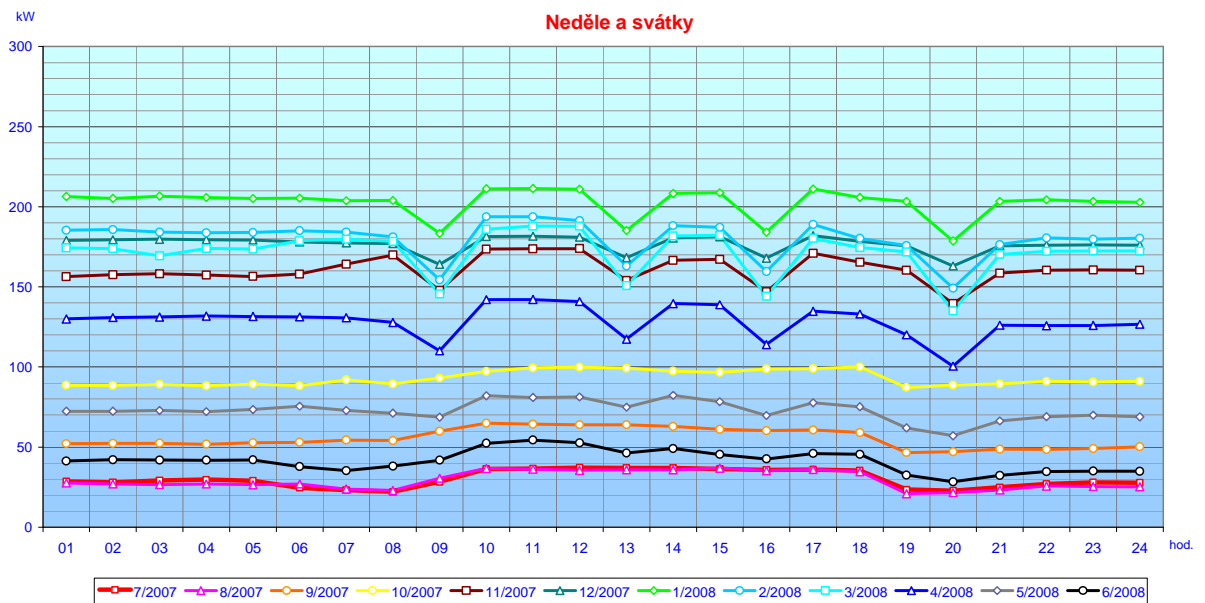
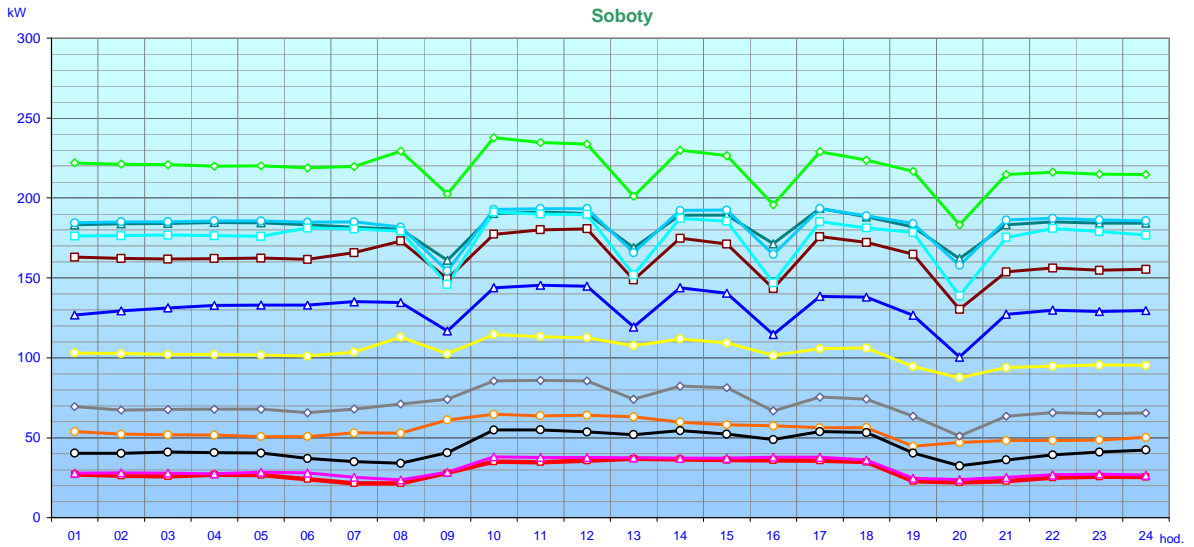
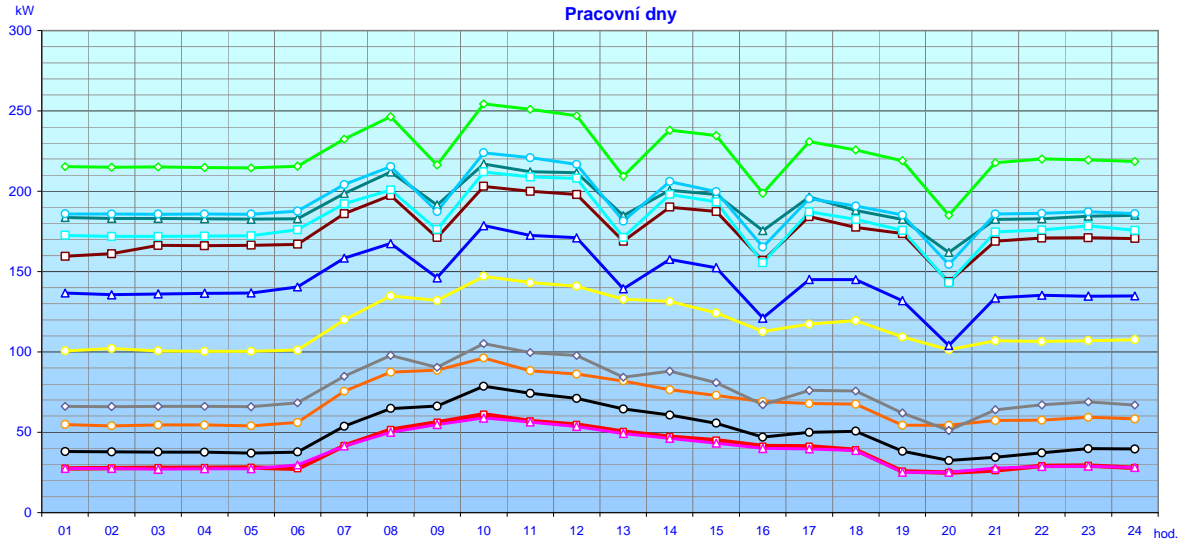
Obchodní bilance odběru elektřiny v období										od 1.7.2007		do 30.6.2008	
Depozitář Terezín													
rok	měsíc	kWh				kW				max			
		ST	VT	NT	celkem	ST	VT	NT					
2007	7	11 125	7 191	7 834	26 150	84	76	44	84				
2007	8	12 479	8 254	5 757	26 490	75	77	48	77				
2007	9	17 592	13 323	14 544	45 459	148	128	100	148				
2007	10	35 467	28 935	18 938	83 340	205	198	159	205				
2007	11	47 684	44 855	30 994	123 534	253	246	237	253				
2007	12	41 975	40 182	55 803	137 959	244	240	214	244				
2008	1	59 626	58 197	45 278	163 100	294	286	262	294				
2008	2	48 853	47 907	34 848	131 639	252	260	215	260				
2008	3	47 236	43 655	41 620	132 510	246	235	229	246				
2008	4	37 230	35 487	28 121	100 838	224	214	186	224				
2008	5	19 562	16 964	18 997	55 524	158	135	105	158				
2008	6	14 469	10 386	9 210	34 065	119	104	74	119				
7/2007 - 6/2008		393 328	355 336	311 944	1 060 608	294	286	262	294				

Poznámka

--

ZIMA								SEČ	LÉTO							
PO	ÚT	ST	ČT	PÁ	SO	NE	SV	1	PO	ÚT	ST	ČT	PÁ	SO	NE	SV
VT	VT	VT	VT	VT	NT	NT	NT	1	VT	VT	VT	VT	VT	NT	NT	NT
VT	VT	VT	VT	VT	NT	NT	NT	2	VT	VT	VT	VT	VT	NT	NT	NT
VT	VT	VT	VT	VT	NT	NT	NT	3	VT	VT	VT	VT	VT	NT	NT	NT
VT	VT	VT	VT	VT	NT	NT	NT	4	VT	VT	VT	VT	VT	NT	NT	NT
VT	VT	VT	VT	VT	NT	NT	NT	5	VT	VT	VT	VT	VT	NT	NT	NT
VT	VT	VT	VT	VT	NT	NT	NT	6	VT	VT	VT	VT	VT	NT	NT	NT
VT	VT	VT	VT	VT	NT	NT	NT	7	VT	VT	VT	VT	VT	NT	NT	NT
VT	VT	VT	VT	VT	NT	NT	NT	8	VT	VT	VT	VT	VT	NT	NT	NT
ST	ST	ST	ST	ST	NT	NT	NT	9	ST	ST	ST	ST	ST	NT	NT	NT
ST	ST	ST	ST	ST	NT	NT	NT	10	ST	ST	ST	ST	ST	NT	NT	NT
ST	ST	ST	ST	ST	NT	NT	NT	11	ST	ST	ST	ST	ST	NT	NT	NT
ST	ST	ST	ST	ST	NT	NT	NT	12	ST	ST	ST	ST	ST	NT	NT	NT
ST	ST	ST	ST	ST	NT	NT	NT	13	ST	ST	ST	ST	ST	NT	NT	NT
ST	ST	ST	ST	ST	NT	NT	NT	14	ST	ST	ST	ST	ST	NT	NT	NT
ST	ST	ST	ST	ST	NT	NT	NT	15	ST	ST	ST	ST	ST	NT	NT	NT
ST	ST	ST	ST	ST	NT	NT	NT	16	ST	ST	ST	ST	ST	NT	NT	NT
ST	ST	ST	ST	ST	NT	NT	NT	17	ST	ST	ST	ST	ST	NT	NT	NT
ST	ST	ST	ST	ST	NT	NT	NT	18	ST	ST	ST	ST	ST	NT	NT	NT
ST	ST	ST	ST	ST	NT	NT	NT	19	ST	ST	ST	ST	ST	NT	NT	NT
ST	ST	ST	ST	ST	NT	NT	NT	20	ST	ST	ST	ST	ST	NT	NT	NT
VT	VT	VT	VT	VT	NT	NT	NT	21	VT	VT	VT	VT	VT	NT	NT	NT
VT	VT	VT	VT	VT	NT	NT	NT	22	VT	VT	VT	VT	VT	NT	NT	NT
VT	VT	VT	VT	VT	NT	NT	NT	23	VT	VT	VT	VT	VT	NT	NT	NT
VT	VT	VT	VT	VT	NT	NT	NT	24	VT	VT	VT	VT	VT	NT	NT	NT

Průměrné měsíční diagramy odběru elektřiny Depozitář Terezín



Informační list odběrného místa

Identifikace odběrného místa

Název Pivovar Liběchov
 Předací místo Liběchov
 PDS ČEZ Distribuce, a.s.
 EAN 859182400600018530

Technické parametry odběrného místa

Instalovaný příkon transformátorů 630 kVA
 Měření odběru elektřiny typ A, sekundární (4 %)
 Rezervovaný příkon 200 kW
 Roční odběr elektřiny 07/2007 – 06/2008 76 MWh
 Roční hodinové maximum 38 kW
 Roční využití hodinového maxima 2 013 hod.

Charakter odběru elektřiny

Odběr elektřiny slouží prakticky výhradně pro omezené akumulární vytápění a ohřev vody objektu bývalého pivovaru.

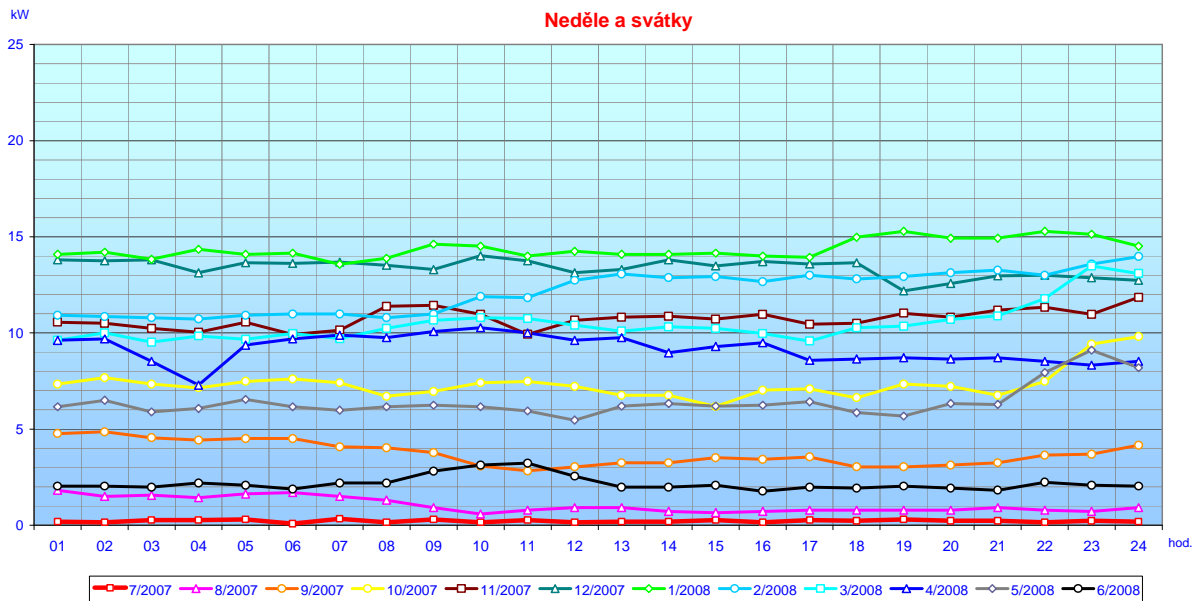
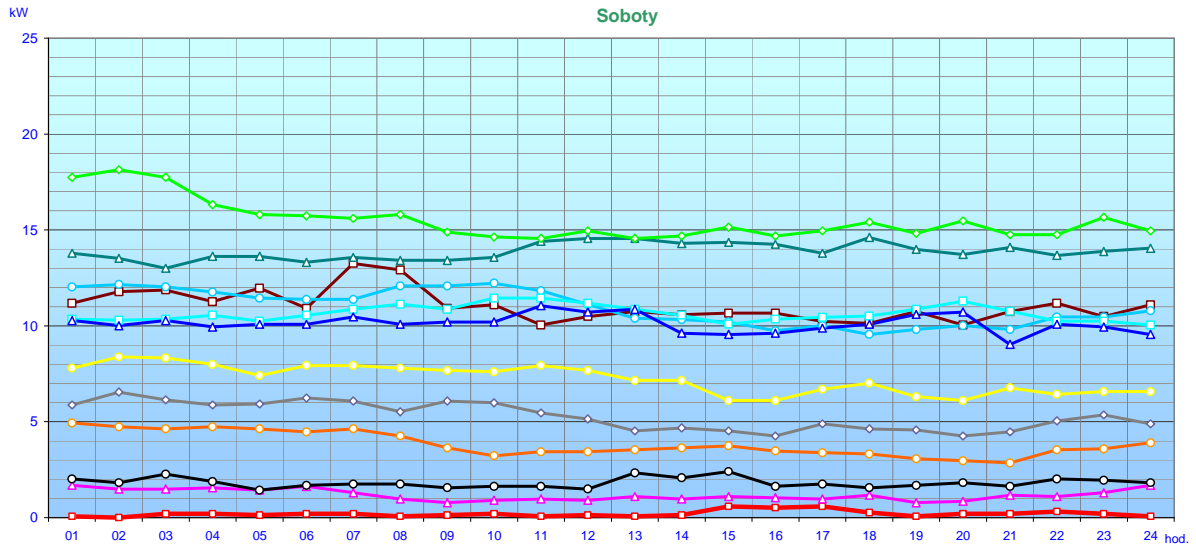
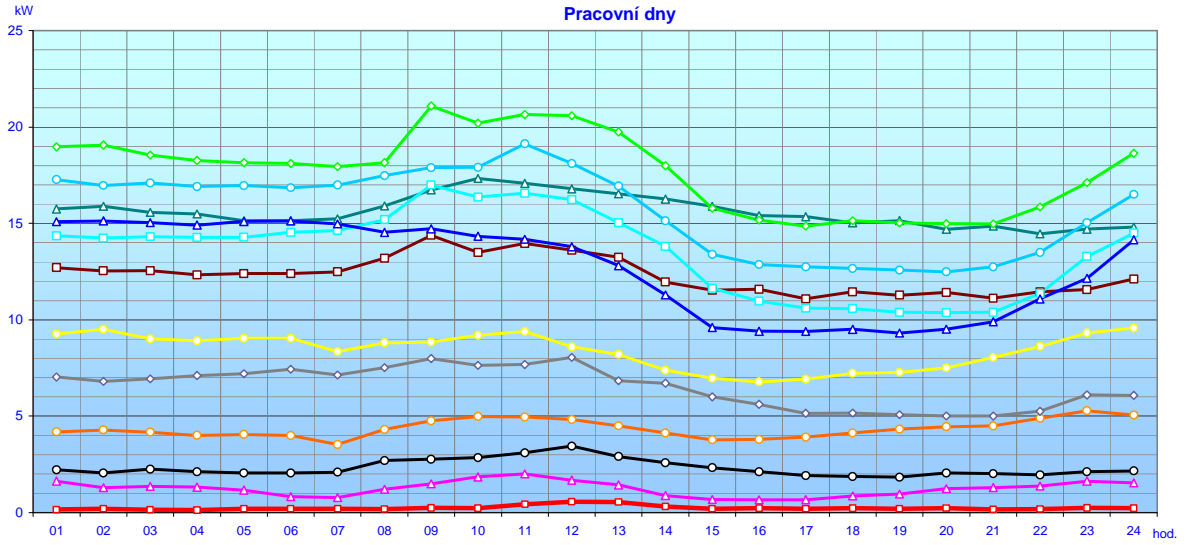
Roční bilance odběru elektřiny

Obchodní bilance odběru elektřiny v období								od	1.7.2007	do	30.6.2008
Pivovar Liběchov											
rok	měsíc	kWh			celkem	kW			max		
		ST	VT	NT		ST	VT	NT			
2007	7	72	44	55	172	5	3	3	5		
2007	8	341	345	214	900	6	5	4	6		
2007	9	1 022	970	995	2 986	11	9	9	11		
2007	10	2 213	2 422	1 414	6 048	22	28	17	28		
2007	11	3 292	3 217	2 084	8 594	26	29	19	29		
2007	12	3 467	3 286	4 234	10 987	32	31	20	32		
2008	1	4 647	4 703	3 211	12 562	40	35	30	40		
2008	2	3 819	4 081	2 219	10 119	31	32	18	32		
2008	3	3 391	3 370	2 517	9 278	33	32	19	33		
2008	4	2 892	3 533	2 137	8 563	27	31	26	31		
2008	5	1 539	1 592	1 559	4 690	19	26	26	26		
2008	6	625	541	435	1 601	7	6	6	7		
7/2007 - 6/2008		27 320	28 107	21 073	76 499	40	35	30	40		

ZIMA													SEČ	LETO												
PO	ÚT	ST	ČT	PÁ	SO	NE	SV		PO	ÚT	ST	ČT	PÁ	SO	NE	SV										
VT	VT	VT	VT	VT	NT	NT	NT	1	VT	VT	VT	VT	VT	NT	NT	NT										
VT	VT	VT	VT	VT	NT	NT	NT	2	VT	VT	VT	VT	VT	NT	NT	NT										
VT	VT	VT	VT	VT	NT	NT	NT	3	VT	VT	VT	VT	VT	NT	NT	NT										
VT	VT	VT	VT	VT	NT	NT	NT	4	VT	VT	VT	VT	VT	NT	NT	NT										
VT	VT	VT	VT	VT	NT	NT	NT	5	VT	VT	VT	VT	VT	NT	NT	NT										
VT	VT	VT	VT	VT	NT	NT	NT	6	VT	VT	VT	VT	VT	NT	NT	NT										
VT	VT	VT	VT	VT	NT	NT	NT	7	VT	VT	VT	VT	VT	NT	NT	NT										
VT	VT	VT	VT	VT	NT	NT	NT	8	VT	VT	VT	VT	VT	NT	NT	NT										
ST	ST	ST	ST	ST	NT	NT	NT	9	ST	ST	ST	ST	ST	NT	NT	NT										
ST	ST	ST	ST	ST	NT	NT	NT	10	ST	ST	ST	ST	ST	NT	NT	NT										
ST	ST	ST	ST	ST	NT	NT	NT	11	ST	ST	ST	ST	ST	NT	NT	NT										
ST	ST	ST	ST	ST	NT	NT	NT	12	ST	ST	ST	ST	ST	NT	NT	NT										
ST	ST	ST	ST	ST	NT	NT	NT	13	ST	ST	ST	ST	ST	NT	NT	NT										
ST	ST	ST	ST	ST	NT	NT	NT	14	ST	ST	ST	ST	ST	NT	NT	NT										
ST	ST	ST	ST	ST	NT	NT	NT	15	ST	ST	ST	ST	ST	NT	NT	NT										
ST	ST	ST	ST	ST	NT	NT	NT	16	ST	ST	ST	ST	ST	NT	NT	NT										
ST	ST	ST	ST	ST	NT	NT	NT	17	ST	ST	ST	ST	ST	NT	NT	NT										
ST	ST	ST	ST	ST	NT	NT	NT	18	ST	ST	ST	ST	ST	NT	NT	NT										
ST	ST	ST	ST	ST	NT	NT	NT	19	ST	ST	ST	ST	ST	NT	NT	NT										
ST	ST	ST	ST	ST	NT	NT	NT	20	ST	ST	ST	ST	ST	NT	NT	NT										
VT	VT	VT	VT	VT	NT	NT	NT	21	VT	VT	VT	VT	VT	NT	NT	NT										
VT	VT	VT	VT	VT	NT	NT	NT	22	VT	VT	VT	VT	VT	NT	NT	NT										
VT	VT	VT	VT	VT	NT	NT	NT	23	VT	VT	VT	VT	VT	NT	NT	NT										
VT	VT	VT	VT	VT	NT	NT	NT	24	VT	VT	VT	VT	VT	NT	NT	NT										

Poznámka

Průměrné měsíční diagramy odběru elektřiny Pivovar Liběchov



Informační list odběrného místa

Identifikace odběrného místa

Název **Zámek Liběchov**
 Předací místo Liběchov
 PDS ČEZ Distribuce, a.s.
 EAN 859182400600014686

Technické parametry odběrného místa

Instalovaný příkon transformátorů 630 kVA
 Měření odběru elektřiny typ A, sekundární (4 %)
 Rezervovaný příkon 476 kW
 Roční odběr elektřiny 07/2007 – 06/2008 9 MWh
 Roční hodinové maximum 12 kW
 Roční využití hodinového maxima 763 hod.

Charakter odběru elektřiny

Provoz objektu je omezen na minimum. Odběr elektřiny slouží pouze pro omezené vytápění zámku akumulacími kamny a osvětlení. Objekt bude v průběhu roku 2009 předán restituentovi.

Roční bilance odběru elektřiny

Obchodní bilance odběru elektřiny v období								od 1.7.2007 do 30.6.2008	
Zámek Liběchov									
rok	měsíc	kWh				kW			
		ST	VT	NT	celkem	ST	VT	NT	max
2007	7	831	1 013	1 251	3 095	11	12	19	19
2007	8	428	359	256	1 043	7	8	8	8
2007	9	158	157	191	506	4	4	4	4
2007	10	149	314	262	724	4	4	5	5
2007	11	139	370	86	596	6	8	5	8
2007	12	81	137	537	755	5	6	7	7
2008	1	157	198	150	505	4	4	5	5
2008	2	187	172	261	620	6	5	5	6
2008	3	178	339	401	918	5	6	7	7
2008	4	20	160	81	260	3	3	5	5
2008	5	22	16	75	113	4	2	5	5
2008	6	0	5	12	17	1	2	3	3
7/2007 - 6/2008		2 351	3 238	3 563	9 153	11	12	19	19

ZIMA													SEČ	LETO												
PO	ÚT	ST	ČT	PÁ	SO	NE	SV		PO	ÚT	ST	ČT	PÁ	SO	NE	SV										
VT	VT	NT	VT	VT	NT	NT	NT	1	VT	VT	NT	VT	VT	NT	NT	NT										
VT	VT	NT	VT	VT	NT	NT	NT	2	VT	VT	NT	VT	VT	NT	NT	NT										
VT	VT	NT	VT	VT	NT	NT	NT	3	VT	VT	NT	VT	VT	NT	NT	NT										
VT	VT	NT	VT	VT	NT	NT	NT	4	VT	VT	NT	VT	VT	NT	NT	NT										
VT	VT	NT	VT	VT	NT	NT	NT	5	VT	VT	NT	VT	VT	NT	NT	NT										
VT	VT	NT	VT	VT	NT	NT	NT	6	VT	VT	NT	VT	VT	NT	NT	NT										
VT	VT	NT	VT	VT	NT	NT	NT	7	VT	VT	NT	VT	VT	NT	NT	NT										
VT	VT	NT	VT	VT	NT	NT	NT	8	VT	VT	NT	VT	VT	NT	NT	NT										
ST	ST	ST	ST	ST	NT	NT	NT	9	ST	ST	ST	ST	ST	NT	NT	NT										
ST	ST	ST	ST	ST	NT	NT	NT	10	ST	ST	ST	ST	ST	NT	NT	NT										
ST	ST	ST	ST	ST	NT	NT	NT	11	ST	ST	ST	ST	ST	NT	NT	NT										
ST	ST	ST	ST	ST	NT	NT	NT	12	ST	ST	ST	ST	ST	NT	NT	NT										
ST	ST	ST	ST	ST	NT	NT	NT	13	ST	ST	ST	ST	ST	NT	NT	NT										
ST	ST	ST	ST	ST	NT	NT	NT	14	ST	ST	ST	ST	ST	NT	NT	NT										
ST	ST	ST	ST	ST	NT	NT	NT	15	ST	ST	ST	ST	ST	NT	NT	NT										
ST	ST	ST	ST	ST	NT	NT	NT	16	ST	ST	ST	ST	ST	NT	NT	NT										
ST	ST	ST	ST	ST	NT	NT	NT	17	ST	ST	ST	ST	ST	NT	NT	NT										
ST	ST	ST	ST	ST	NT	NT	NT	18	ST	ST	ST	ST	ST	NT	NT	NT										
ST	ST	ST	ST	ST	NT	NT	NT	19	ST	ST	ST	ST	ST	NT	NT	NT										
ST	ST	ST	ST	ST	NT	NT	NT	20	ST	ST	ST	ST	ST	NT	NT	NT										
VT	VT	NT	VT	VT	NT	NT	NT	21	VT	VT	NT	VT	VT	NT	NT	NT										
VT	VT	NT	VT	VT	NT	NT	NT	22	VT	VT	NT	VT	VT	NT	NT	NT										
VT	VT	NT	VT	VT	NT	NT	NT	23	VT	VT	NT	VT	VT	NT	NT	NT										
VT	VT	NT	VT	VT	NT	NT	NT	24	VT	VT	NT	VT	VT	NT	NT	NT										

Poznámka

Průměrné měsíční diagramy odběru elektřiny Zámek Liběchov



Informační list odběrného místa

Identifikace odběrného místa

Název **Budova RFE**
Předací místo Vinohradská 1, Praha 1
PDS PREDistribuce, a.s.
EAN 859182400300014689

Technické parametry odběrného místa

Instalovaný příkon transformátorů 2000 kVA
Měření odběru elektřiny typ A primární
Rezervovaný příkon 950 kW
Roční odběr elektřiny 07/2007 – 06/2008 (kvalifikovaný odhad) 1 500 MWh
Roční hodinové maximum (kvalifikovaný odhad) 650 kW
Roční využití hodinového maxima (kvalifikovaný odhad) 2 308 hod.

Charakter odběru elektřiny

Budova Radio Free Europe bude po odstěhování stávajícího uživatele do nové budovy RFE předána do majetku Národního muzea. Původní termín převzetí (duben 2008) je v současné době aktualizován (červen 2008). Následovat bude rozsáhlá rekonstrukce, kterou budou přizpůsobeny prostory pro vystavení sbírek Národního muzea, pořádání naučných společenských akcí a k depozitním účelům. S ohledem na charakter odběru elektřiny související s novým využitím budovy (značný podíl osvětlení a ventilace), lze po stabilizaci předpokládat velmi rovnoměrný a dobře predikovatelný diagram odběru elektřiny.

Roční bilance odběru elektřiny

Vzhledem k tomu, že nelze získat informace o skutečném odběru elektřiny na odběrném místě, není roční průběh odběru uveden.