

HUDEBNÍ ZVĚŘINEC



NÁRODNÍ
MUZEUM

Pracovní list k lektorovanému programu
pro 2.—5. třídu ZŠ

 Prohlédni si vystavené housle a smyčec. Některé jejich části lidé pojmenovali po zvířatech. Uhodni, jaké zvíře dalo jméno které části houslí, a obrázky spoj.

šnek



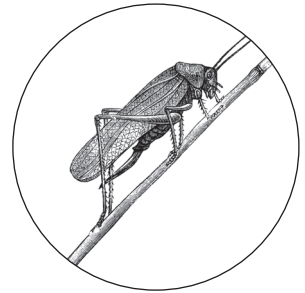
žába



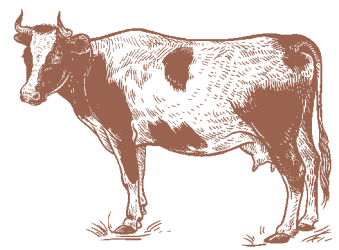
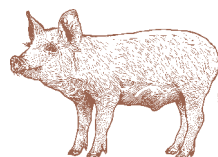
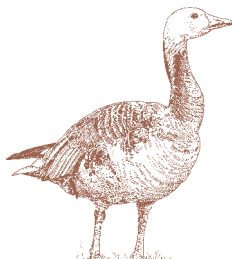
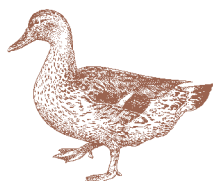
pavouk



kobylka



 Poslechni si ukázky hlasů domácích zvířat z písničky „Když jsem já sloužil“ a napiš k nim číslo ukázky, ve které hlas zazněl.



 Najdi ve výstavě svého opeřence, poslechni si jeho hlas a doplň následující údaje:

jméno _____

zajímavost _____

kde v hudbě se objevil _____



Doplň text známé lidové písně o slova, která se z ní poztrácela.

Běží _____ k Táboru

Běž _____ , běž za ní,

nese pytel _____ .

prober jí to _____ .

_____ za ní pospíchá,

Liška se mu schovala,

že jí pytel rozpíchá.

ještě se mu _____ .

(zajíčku)

(vysmála)

(Ježek)

(liška)

(koření)

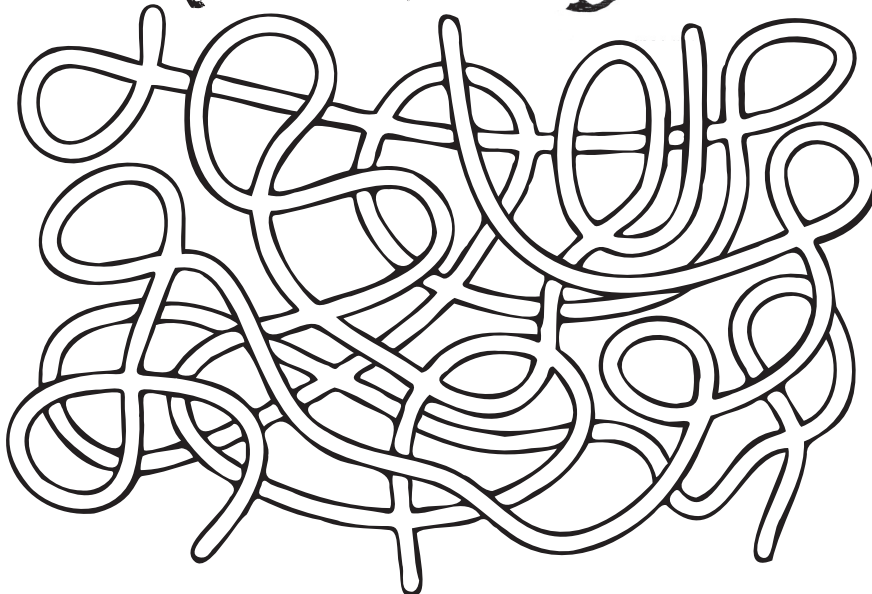
(zázvoru)



Zazpívej za sebou písničky „Běží liška k Táboru“ a „Když jsem husy pásala“. Co mají společného?



Najdi cestu bludištěm a spoj správně zvíře se slovem tak, aby vznikl název hudební skladby.



_____ Mája

_____ jezero

_____ Bystrouška