



**NÁPRSTKOVÉ MUZEUM
ASIJSKÝCH, AFRICKÝCH
A AMERICKÝCH KULTUR**



**NÁRODNÍ
MUZEUM**

Austrálie a Oceánie

Pracovní list pro žáky ZŠ





1)

Zkus na mapě zakreslit a zapsat, kde se nachází Austrálie a kde Melanésie, Mikronésie a Polynésie.



2)

Řádil tu tiskařský šotek a z některých slov ukradl písmenka. Zkus je správně doplnit.

Už ve 2. st_ _ _tí n. l. Klaudios Ptolemaios předpokládal, že na jihu musí být velká z_ _ _ě, která vyvažuje kontinenty na severu. Domorodí Austrálci tam asi přišli z j_ _ _ _ýchodní Asie. Austrálie byla Evr_ _ _any ob_ _ _ena až v 17. století. Prvním, kdo ji uviděl, byl holandský k_ _ _itán Willem Janzsoon. Mořeplavec Matthew Flinders ji první obeplul a díky jeho knize se i všeobecně ujalo jméno Au_ _ _ _lie.



3)

Zakroužkuj správné odpovědi.

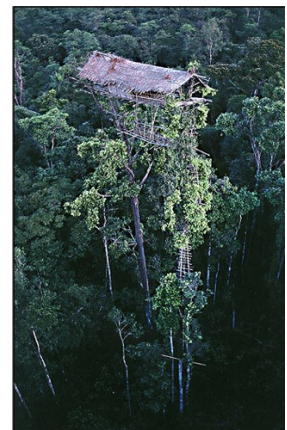


Co by mohl znázorňovat obraz na tomto štítu?

- a) Záběr ze slavné diskotéky v Sydney.
- b) Australský rituální tanec a mýtické bytosti.
- c) Je to skica jedné nedokončené malby Pabla Picassa.

Kde bychom našli takový dům, jako je na obrázku?

- a) Jen v pohádkách, staví si je elfové
- b) Na Nové Guineji, staví se tam kvůli povodním.
- c) V New Yorku, tam si je kupují lidé, kteří nemají peníze na mrakodrap.



4)

Rozhlédni se kolem sebe. Ve vitrínách uvidíš spoustu různých sošek, které jsou podobné lidem. U jednotlivých tvrzení o těchto soškách zakroužkuj P(pravda) nebo L(lež).

P/L Byly to posvátné předměty, používané při rituálech.

P/L Tyto sošky byly cvičnými terči při tréninku s bumerangem.

P/L Přebývali v nich duchové předků.

P/L Zobrazovaly zemřelé příbuzné nebo nadpřirozené bytosti.

P/L Strašily se jimi malé děti, když nechtěly jít brzo spát.



5)
Najdi předmět z tohoto obrázku v expozici a domaluj chybějící části.





6)

Zakroužkuj, jaké zbraně lidé v Oceánii používali.

KORD

KYJ

LUK A ŠÍPY

LASO

PISTOLE

OŠTĚP

SEKERA

KOPÍ

SVĚTELNÝ MEČ

7)

Najdi předměty v expozici a přiřaď k nim správný název a místo, odkud pochází.



Nová Guinea

ozdoba domu

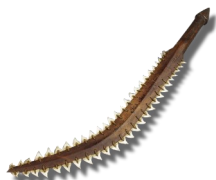
panova flétna

hřeben

bumerang

Šalamounovy ostrovy

Nové Hebridy



podhlavník

Souostroví Admirality



Společenské ostrovy

Nový Zéland

Gilbertovy ostrovy

domodelovaná lebka



Nové Irsko

ozdoba kapkap

Austrálie



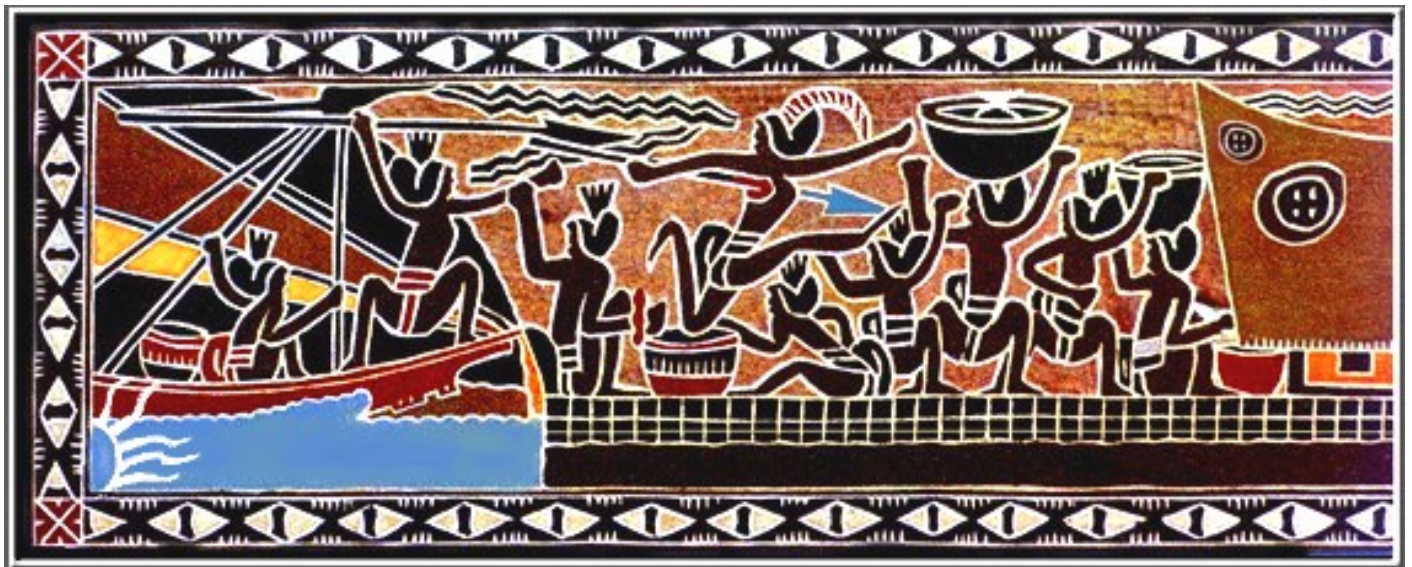
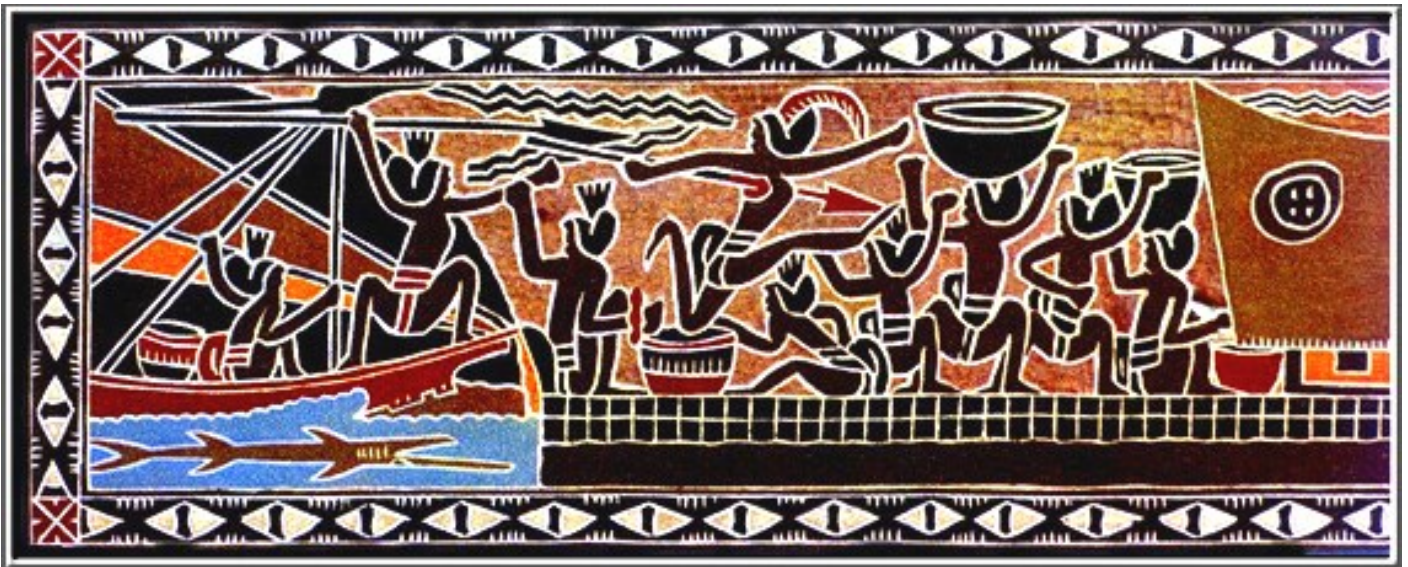
dýka ze žraločích zubů

ozdoby z mušlí



8)

Najdi a zakroužkuj osm rozdílů.





9)
Osmisměrka

A	S	M	A	T	J	O	M	Š	I	O	A
L	T	E	K	P	R	A	S	E	O	M	V
K	A	S	U	E	Q	K	Y	D	Z	F	N
Á	P	Ě	L	S	D	A	I	P	L	L	O
D	A	V	A	K	Č	R	É	G	A	P	O
G	A	D	P	M	E	T	X	B	B	D	Z
L	N	W	Y	G	Q	A	U	L	I	Ž	S
B	A	J	D	J	F	N	N	É	N	Á	N
P	M	I	Č	U	R	I	N	G	A	W	A
X	D	T	I	B	Z	U	Č	Á	K	C	J
S	N	Ě	N	Í	Ř	I	C	D	E	Ř	P

- 1) náhrada látky, vyráběná z kůry
- 2) hudební nástroj z Austrálie
- 3) australská štípaná industrie
- 4) kvašený omamný nápoj z pepřovníku
- 5) předmět, jehož zvuk při roztočení oznamoval v Austrálii průběh rituálu
- 6) obchodní systém na Trobriandských ostrovech
- 7) ten, kdo jí lidské maso
- 8) nadpřirozená vlastnost, která určuje společenské postavení člověka
- 9) oblast, odkud pochází vysoké sloupy Bis a nejznámější řezbáři z Nové Guineje
- 10) oboupohlavní bytost
- 11) bytosti, které byly uctívány na Nové Guineji
- 12) období, ve kterém na zemi žily pouze nadpřirozené bytosti
- 13) Evropan, který jako první spatřil pobřeží Austrálie
- 14) rituální zdobený předmět z Austrálie, vyrobený z kamene nebo dřeva
- 15) zvíře, které mělo na Nové Guineji největší význam



10)

Ve výstavě je mnoho různých ukázek tzv. tapy. Inspiruj se jimi a na závěr zde nakresli vlastní návrh.

