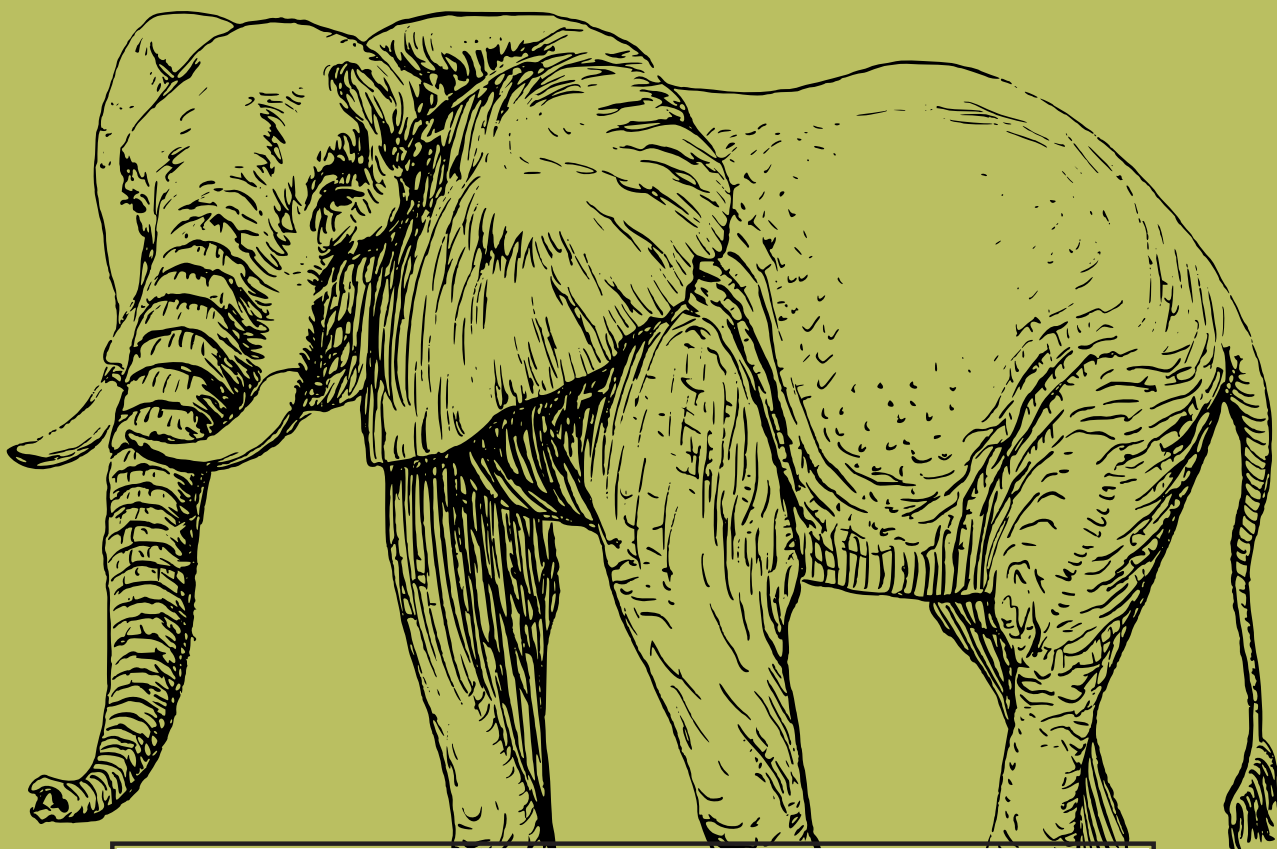


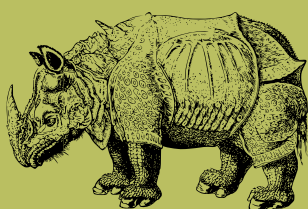


NÁRODNÍ MUZEUM



Pracovní list

1.



Přírodovědecké muzeum

Honzík a Fany v muzeu

Kdo má rád hmyz?

Ve videu jsme se seznámili s Dominikem, který pracuje jako entomolog. To znamená, že zkoumá hmyz. Zkusíš si taky práci entomologa? Víš, podle čeho poznáš hmyz?

1 Spoj části hmyzího těla s jejich názvy.

složené oči

například vážka je má složené
z 20 000 oček

jeden pár tykadel

centra hmatu, čichu a dalších smyslů

první pár nohou

hlava

první oddíl těla hmyzu

druhý pár nohou

hrud'

druhý oddíl těla hmyzu

třetí pár nohou

každý hmyz má celkem
šest nohou

první pár křídel

u brouků v podobě
tvrdých krovek

zadeček

třetí, poslední oddíl těla hmyzu

druhý pár křídel

například u much téměř není vidět



2

Teď už víš, z jakých částí se skládá tělo hmyzu. Škrtni obrázky bezobratlých, kteří mezi hmyz nepatří.



babočka



stonožka



včela



hlemýžď



tesářík

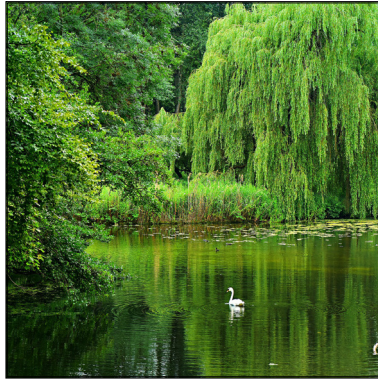


křížák

3 Překvapilo tě, kolik nástrojů Dominik potřebuje k odchytu hmyzu? To proto, že žije v různých prostředích. Přiřaď brouka k prostředí, kde žije, a nástroji, který je třeba k jeho nalezení.



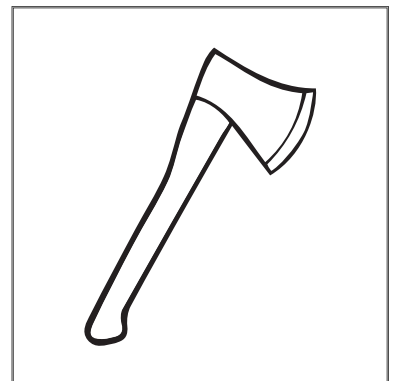
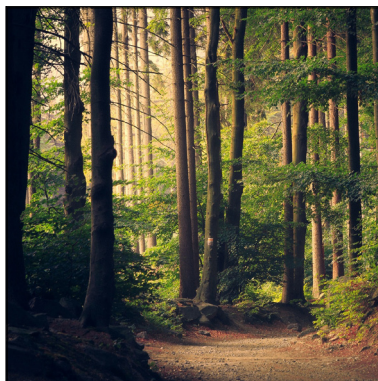
zlatohlávek



tesářík

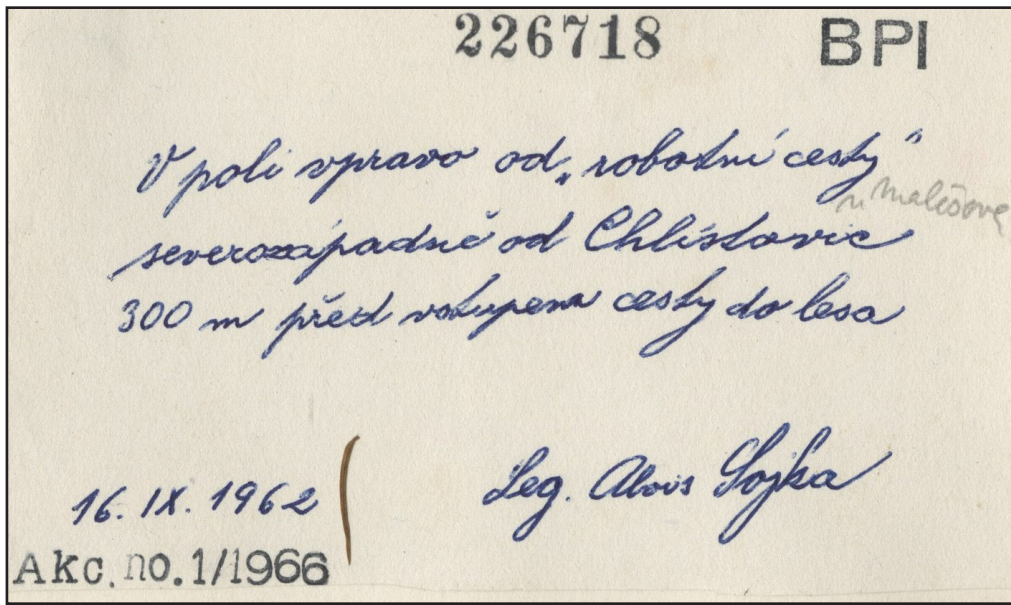


vírník



4

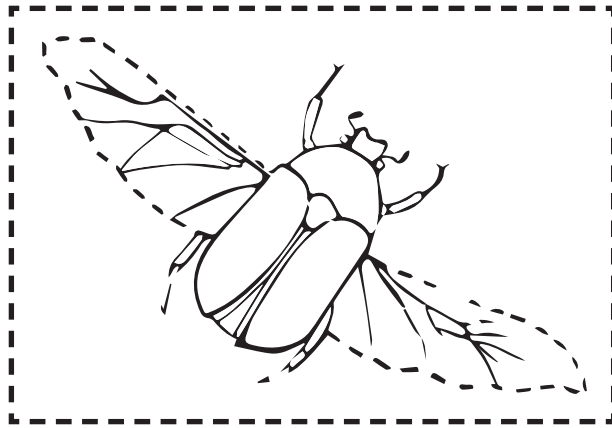
Sběrem hmyzu v přírodě práce entomologa začíná. Důležité informace se zapisují na štítek, který bude spolu s exemplářem uložen. Napiš, co se dá z tohoto štítku vyčíst.



5

Představ si, že Dominik přivezl z expedice neznámý druh brouka a dal ti za úkol z něj udělat muzejní exemplář.

a) Jak by mohl nový brouk vypadat? Vybarvi ho podle vlastní fantazie.



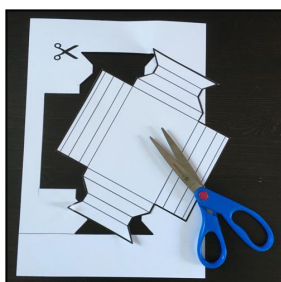
b) Jak se bude jmenovat? Každý druh musí mít dvě jména – rodové a druhové. Rodové je obecné a společné více druhům (např. chroust, slunéčko, tesařík) a druhové vyjadřuje to, co má jen daný druh (např. obecný, sedmitečné, fialový). Zapoř fantazii a vymysli svému broukovi příhodné jméno.

rodové jméno

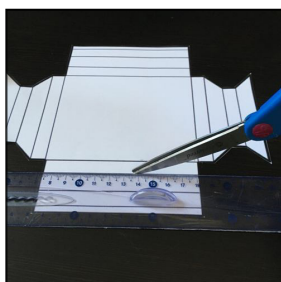
druhové jméno

příjmení toho, kdo druh popsal

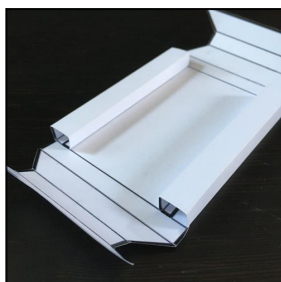
c) Popsaný a pojmenovaný exemplář je třeba umístit do sbírky. K tomu ti poslouží vystřihovánka entomologické krabičky na další straně:



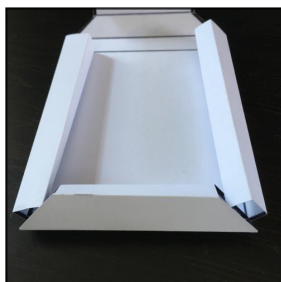
Vytiskni zvlášť 4. a 5. stranu (nejlépe na silnější papír).
Vystřihni rámeček podél silné čáry.



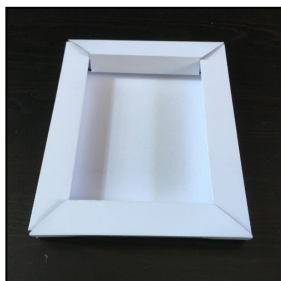
Podle pravítka přejeď nůžkami přes všechny tenké čáry,
aby šly lépe ohýbat.



Slož nejprve delší strany. Podle každé čáry je
ohni do pravého úhlu směrem nahoru a dovnitř.
Vzniknou dva hranolky po stranách středového
obdélníku.



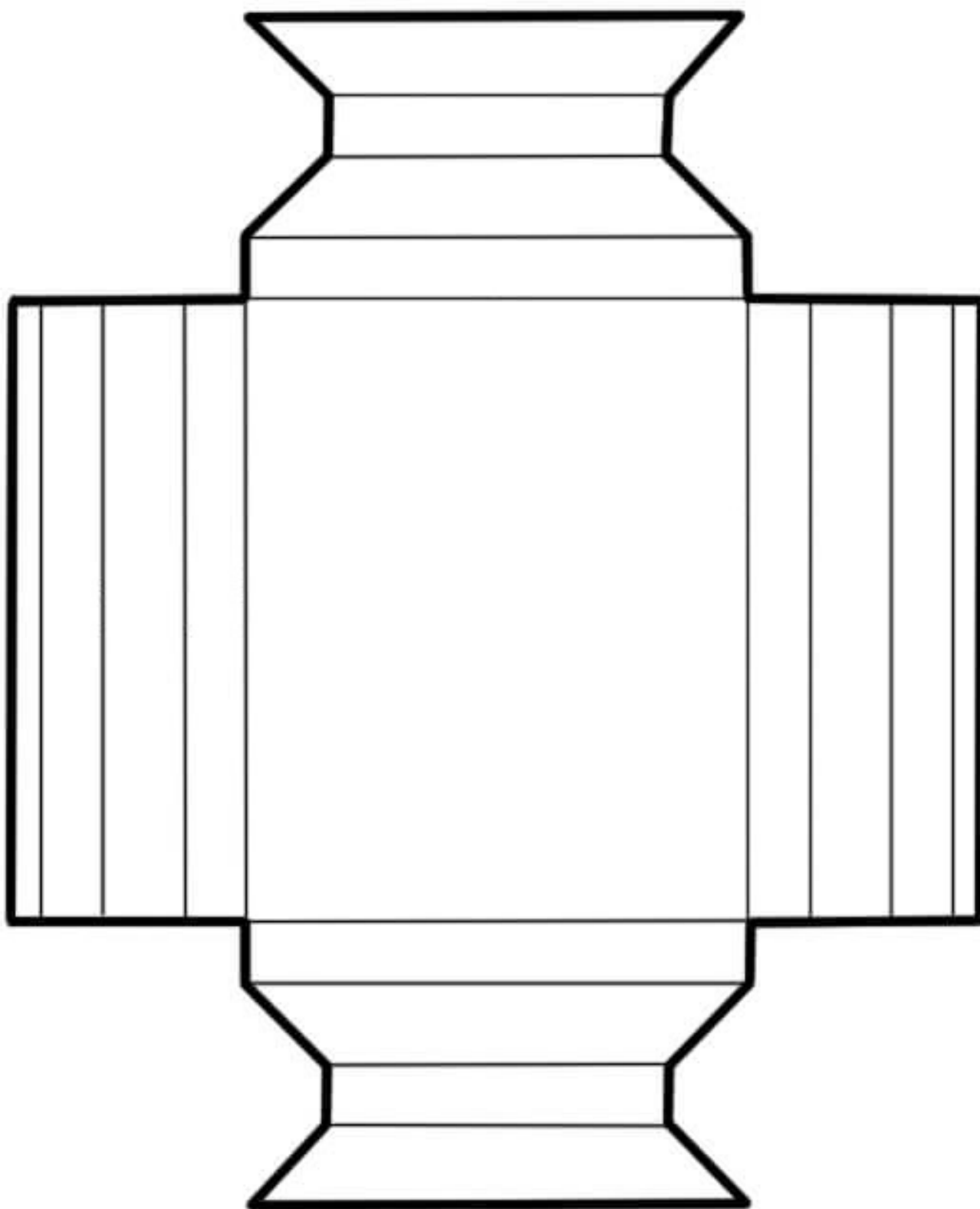
Stejně ohni kratší strany. Aby šly složit až ke středovému
obdélníku, musíš do jejich vykousnutých konců vložit
konce dlouhých hranolů.



Vzniklý rámeček by měl držet tvar. Pokud nedrží, použij
trochu lepidla.

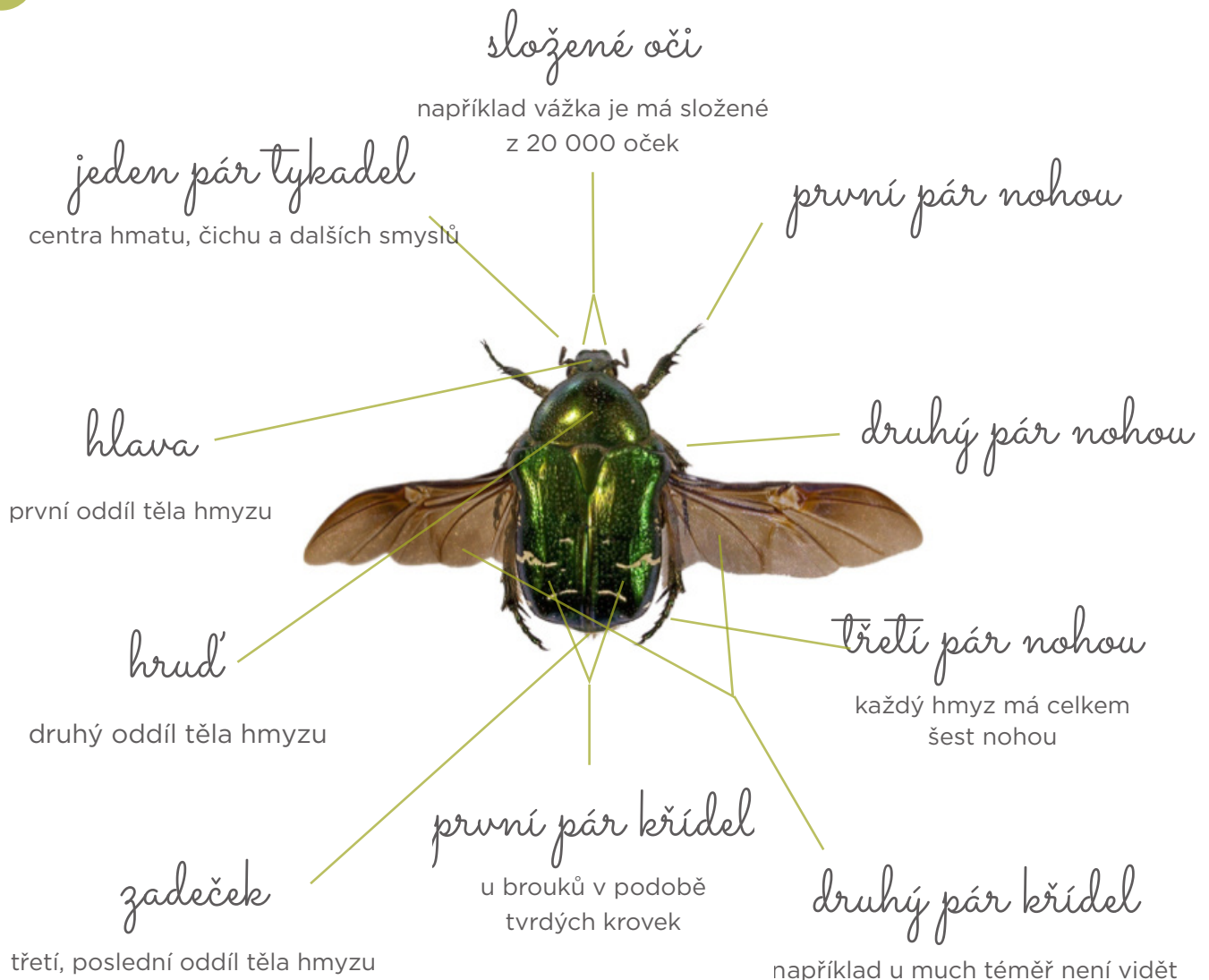


Podle přerušované čáry vystřihni brouka a jeho křídla.
Při lepení brouka do rámečku nech křídla bez lepidla
a ohni je nahoru.



Správná řešení

1



2

mezi hmyz nepatří stonožka, hlemýžď a křižák

zlatohlávek - louka - síťka;

3

tesařík - les - sekera;

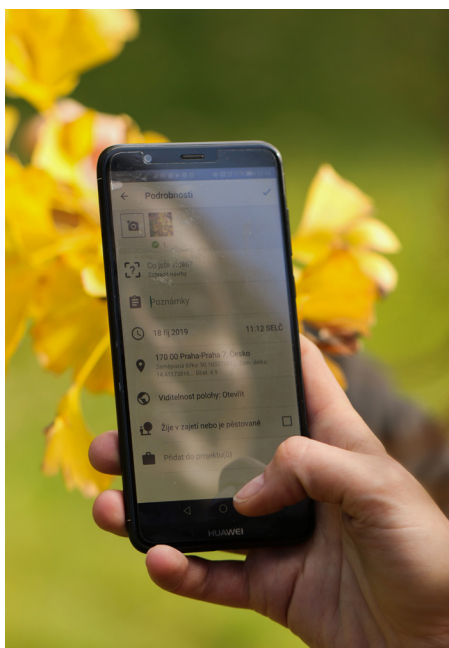
vírník - rybník - cedník

4

místo sběru, datum sběru, kdo exemplář sebral

Stejně jako Honzík a Fany teď už víš, že hmyz není ošklivý, ale naopak velmi zajímavý. A protože je téměř všudypřítomný, může být ideálním cílem tvých výprav do přírody. Velkým pomocníkem ti během nich může být aplikace **iNaturalist**, kterou si můžeš stáhnout do svého mobilu, tabletu nebo PC.

Díky ní budeš vždycky vědět, na který druh brouka, ale i rostliny, houby nebo zvířete se díváš.



S aplikací se můžeš zapojit do soutěže
City Nature Challenge 2020
v Praze nebo v Brně.



iOS



Android

Více informací najdeš zde:
<https://www.citynaturechallenge.cz/>