



# NÁRODNÍ MUZEUM PŘEDSTAVUJE NOVOU TVÁŘ

Praha 18. 7. 2018



# JEDNOTA V PESTROSTI



## **Základní koncept:**

*prezentovat bohatství sbírek a tradice muzea, ale ukázat i nové pohledy a přístupy.*

- Největší výstavní projekt v českých dějinách
- Nová témata a přístupy – na srovnatelné světové úrovni
- Některé unikáty budou moci návštěvníci spatřit úplně poprvé
- Přívětivé, moderní, interaktivní centrum volného času i vzdělání
- Poprvé v historii expozice jako jeden celek
- Pestrost sbírek

# PROCES VÝBĚRU ARCHITEKTŮ



- Příprava a vyhlášení velké architektonické soutěže – 2015
- Výsledky soutěže zveřejněny v roce 2016, vzápětí zpochybněno
- Zrušení soutěže ze strany ÚOHS k 31. 5. 2017
  
- Nový výběr architektů – 2017/2018
- Smlouvy se všemi architekty – 2018



# PŘEDSTAVENÍ EXPOZIČNÍCH CELKŮ

- 8 jedinečných výstavních projektů



# PŘÍRODA

**KDE?** Historická budova NM – I. patro, pravé křídlo

- Témata:
  - Svět nerostů
  - Česká okna do pravěku
  - Svět hub a lišejníků
- Původní historická mineralogie se zcela novými ukázkami minerálů světové kvality
- Příběhy z paleontologického vývoje našeho území za posledních 570 miliónů let
- Využití bohatého sbírkového fondu NM s nadrozměrnými modely již vyhynulých organismů (mořský ještěr, mamut aj.)

## Architektonické řešení:

Daniel Kříž, Jan Albrecht a Renata Slámková









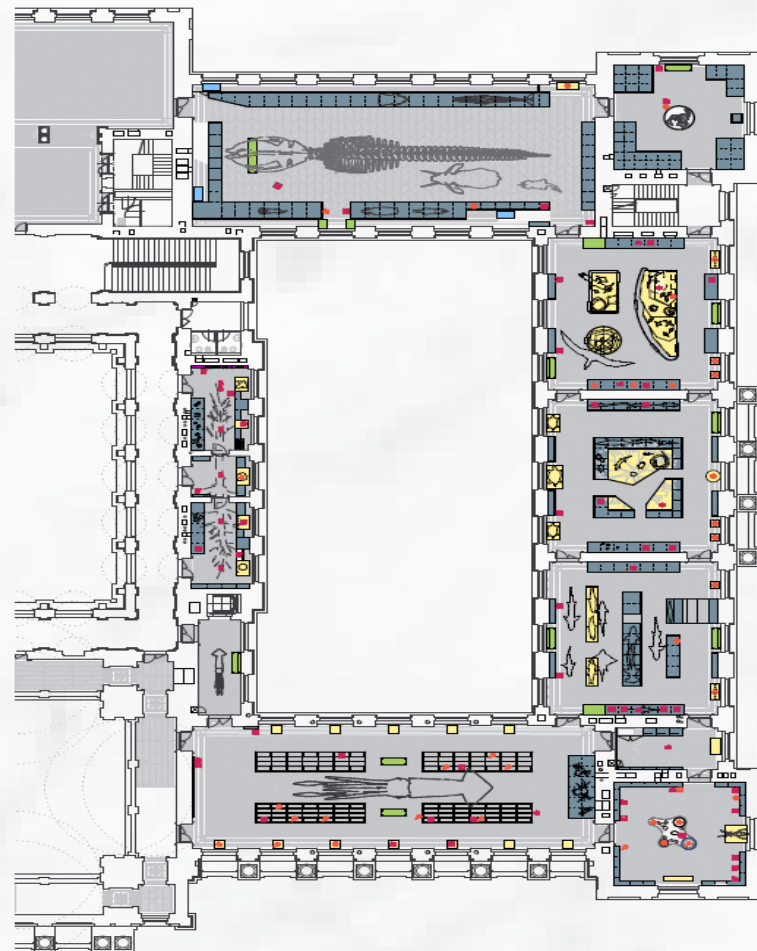
# ZÁZRAKY EVOLUCE

**KDE?** Historická budova NM – 2. patro, pravé křídlo

- Zcela nová zoologická expozice. Hlavní témata představí vybrané evoluční momenty, kdy jednotlivé skupiny organismů byly nuceny se přizpůsobit svému prostředí.
  - Vykročení všemi směry (expozice bezobratlých)
  - Z vody na souš (expozice ryb, obojživelníků a plazů)
  - Dobyť vzduchu (ptáci)
  - Ovládnutí živlů (savci)
- Zcela nové modely a preparáty zvířat poprvé představené veřejnosti.

**Architektonické řešení:**

Daniel Kříž, Jan Albrecht, Renata Slámková











# 20. STOLETÍ

**KDE?** Nová budova NM – 4. a 5. patro

- Expozice propojením světa politiky, veřejného prostoru a soukromého života představí nejen velké dějiny, ale i soudy obyčejných lidí od počátku první republiky po 21. století.
- Využití multimédií, filmu, zvuku, vzpomínek a jedinečných exponátů
- Příklady předmětů:
  - první ústava ČSR z roku 1920
  - pero, kterým byla podepsána kapitulace německé armády 1945 v Praze

**Architektonické řešení:** Daniel Dvořák







LETOKRUHY – NORMALIZACE 1969 - 1989



LETOKRUHY – ZÁVĚR EXPOZICE 1938-1945

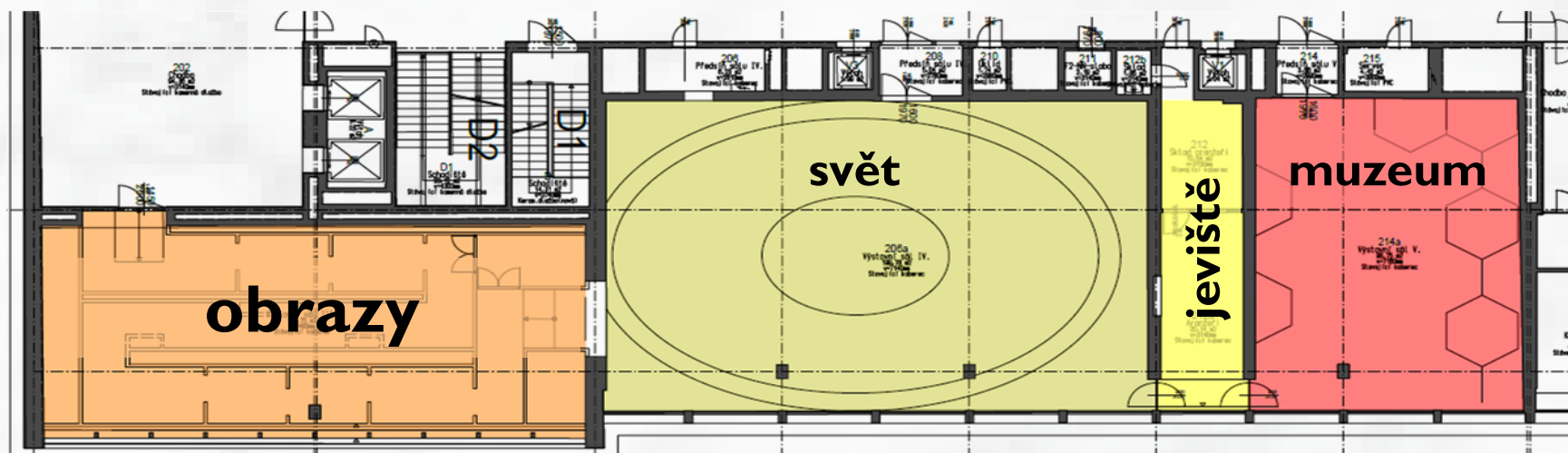
# DĚTSKÉ MUZEUM

**KDE?** Nová budova NM – 2. patro

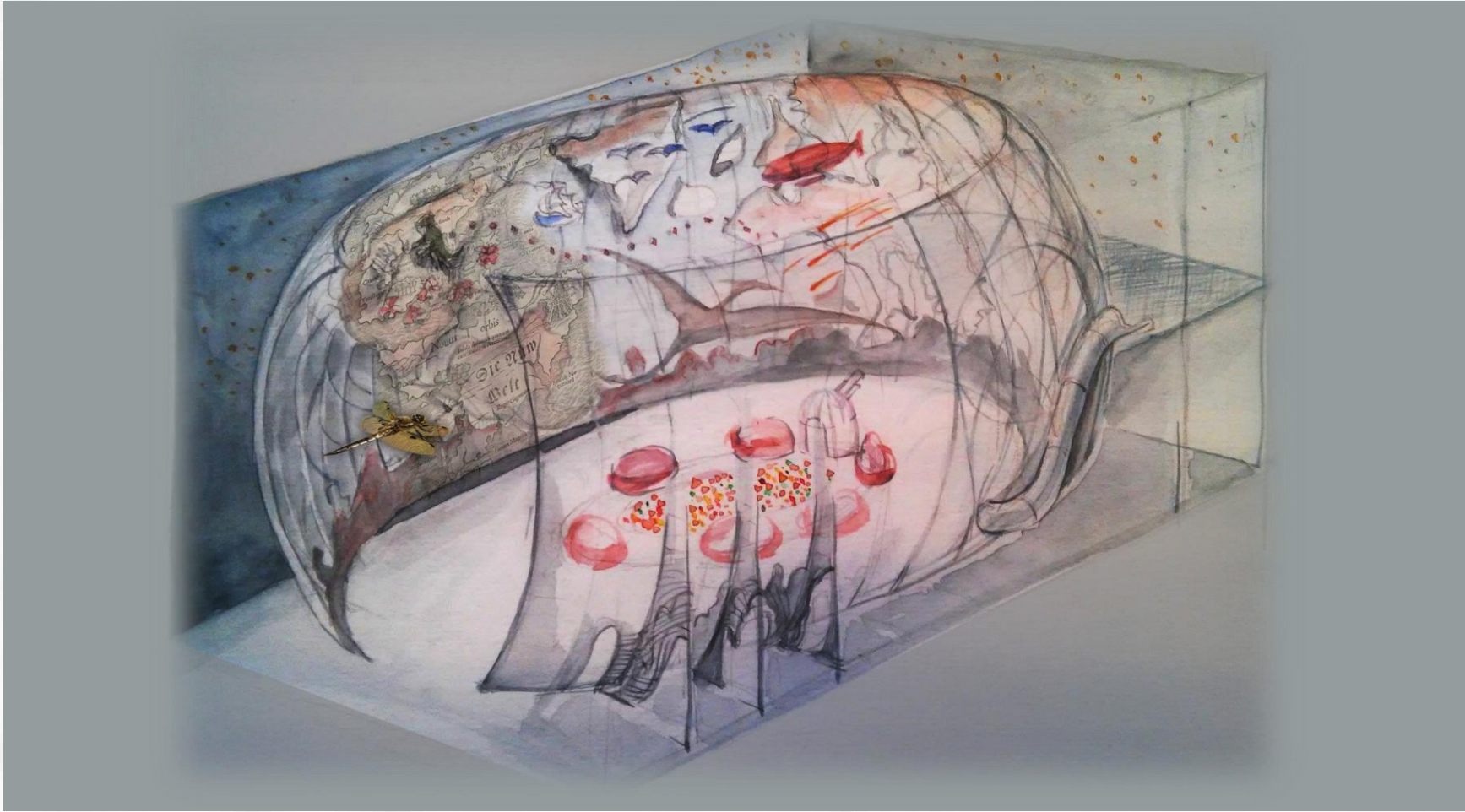
- Vůbec poprvé se v Národním muzeu objeví stálý expoziční celek „Dětské muzeum“ → volnočasový prostor kombinující metodu interakce s autentickými sbírkovými předměty.
- Cílovou skupinou jsou zejména děti předškolního věku, ale i nižších ročníků I. stupně ZŠ. To vše v propojení s rodinnými návštěvami i staršími dětmi.

- Expozice se bude opírat o témata blízká muzeu a jeho sbírkám:
  - prvohorní moře
  - lovci mamutů
  - středověké město
  - objevování tajemství české přírody

**Architektonické řešení:** SCIENCE IN, s.r.o. – Petr Mareš,  
Ondřej Mašek, Matěj Forman











# SPOJOVACÍ CHODBA

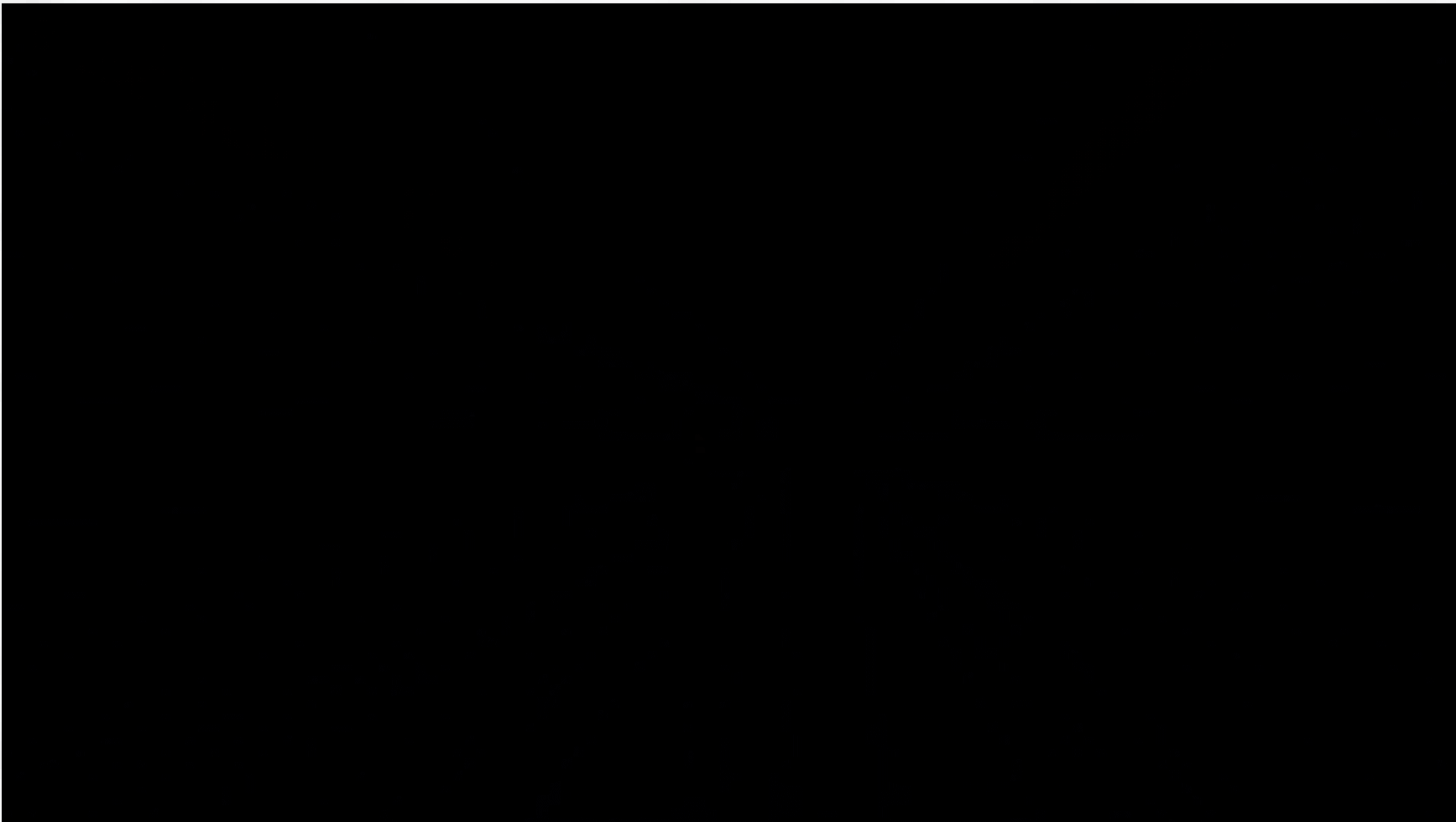
**KDE?** Spojovací chodba mezi Historickou a Novou budovou Národního muzea

- Mimořádný multimediální prostor, který vtáhne návštěvníka do dvou témat:
  - Dějiny mezi léty 1918–2018 v prostoru Václavského náměstí. Návštěvník tak bude konfrontován s historickými přelomy, které byly zároveň navázány na prostor centra hlavního města.
  - Architektonický vývoj prostoru Václavského náměstí od konce 19. století do 21. století
- Cca tříminutová procházka, během které by se návštěvník neměl výrazně zastavovat, i přesto získat informace a emoce.

**Architektonické řešení:** studio Kolmo.eu  
architektů Martina a Lenky Hejlových







# DĚJINY

**KDE?** Historická budova NM – I. patro, levé křídlo

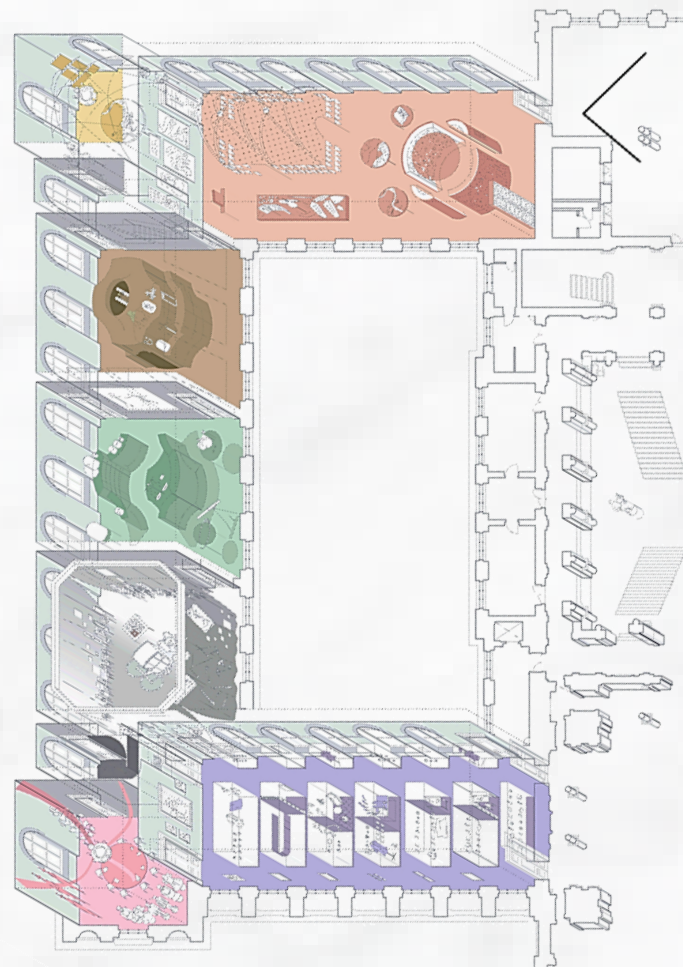
- Vývoj českých zemí od 9. století až do první světové války
- Muzeum představí formování českého státu, christianizaci, utváření krajiny i českého národa a jeho vědomí.
- Přechodem mezi středověkem a novověkem bude husitské hnutí. Následně půjde o pohled na kulturní a náboženské otázky, vztah českých zemí a Evropy, jakož i vztah k osmanské říši a islámu.
- V případě 19. století poukáže expozice na dynamický vývoj, modernizaci, ale i vznik národních hnutí a identit (česká, německá, židovská, moravská).

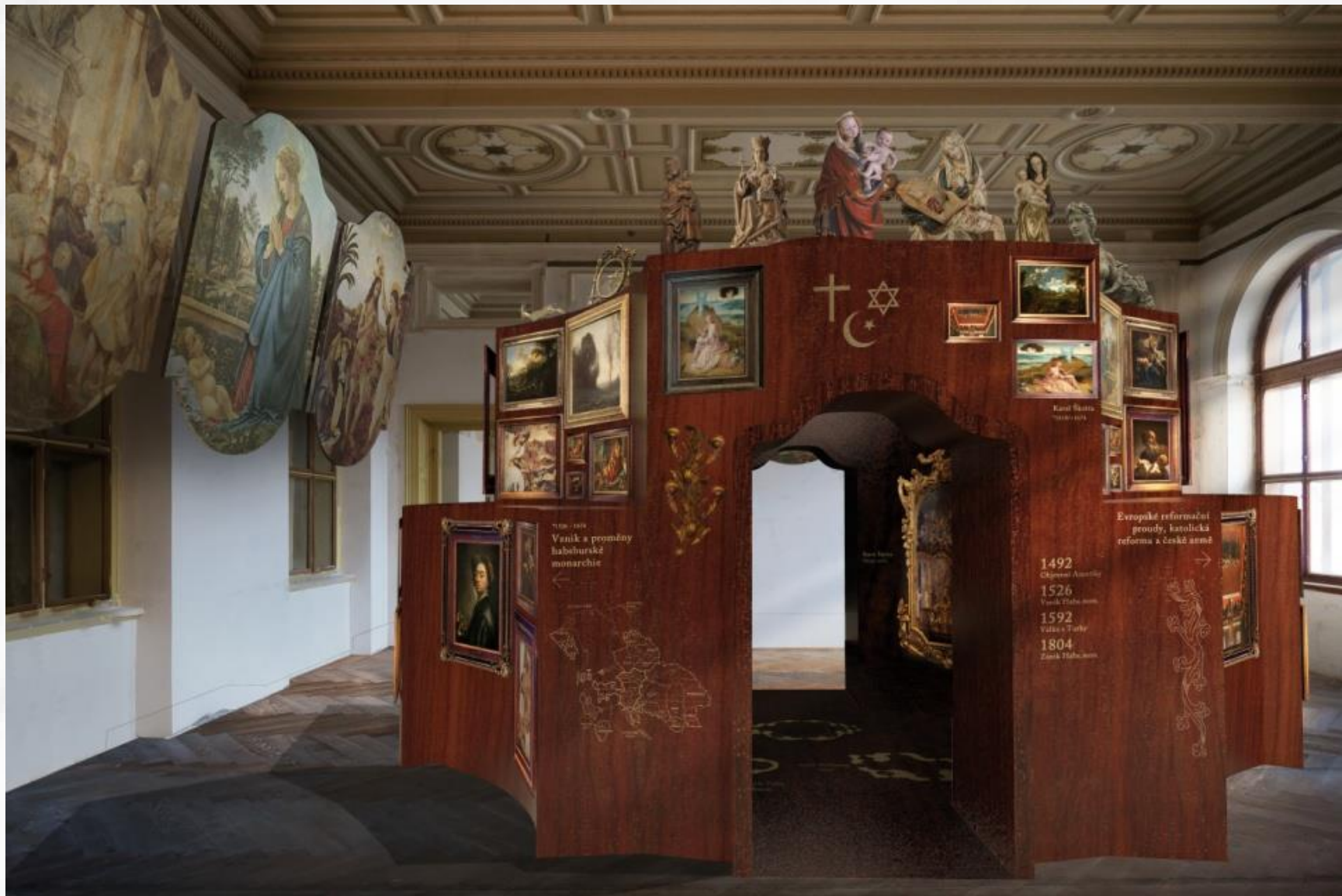
Příklady předmětů:

- horoskop Albrechta z Valdštejna
- pohřební štít Petra Voka
- řády a medaile, jež měl na sobě František Ferdinand d'Este v den své smrti v Sarajevu v roce 1914

**Architektonické řešení:**

studio The Builders, Lukáš Brom a Štěpán Tláškal





1600 - 1609  
Vznik a proměny  
habsburské  
monarchie



Karel Škvař  
1810-1894

Evropské reformní  
proudy, katolická  
reforma a česká země

- 1492  
Křesťanství a islám
- 1526  
Vznik Evropy
- 1592  
Válka s Turky
- 1804  
Začíná Habsb.













# KLENOTNICE A MINCOVNÍ KABINET

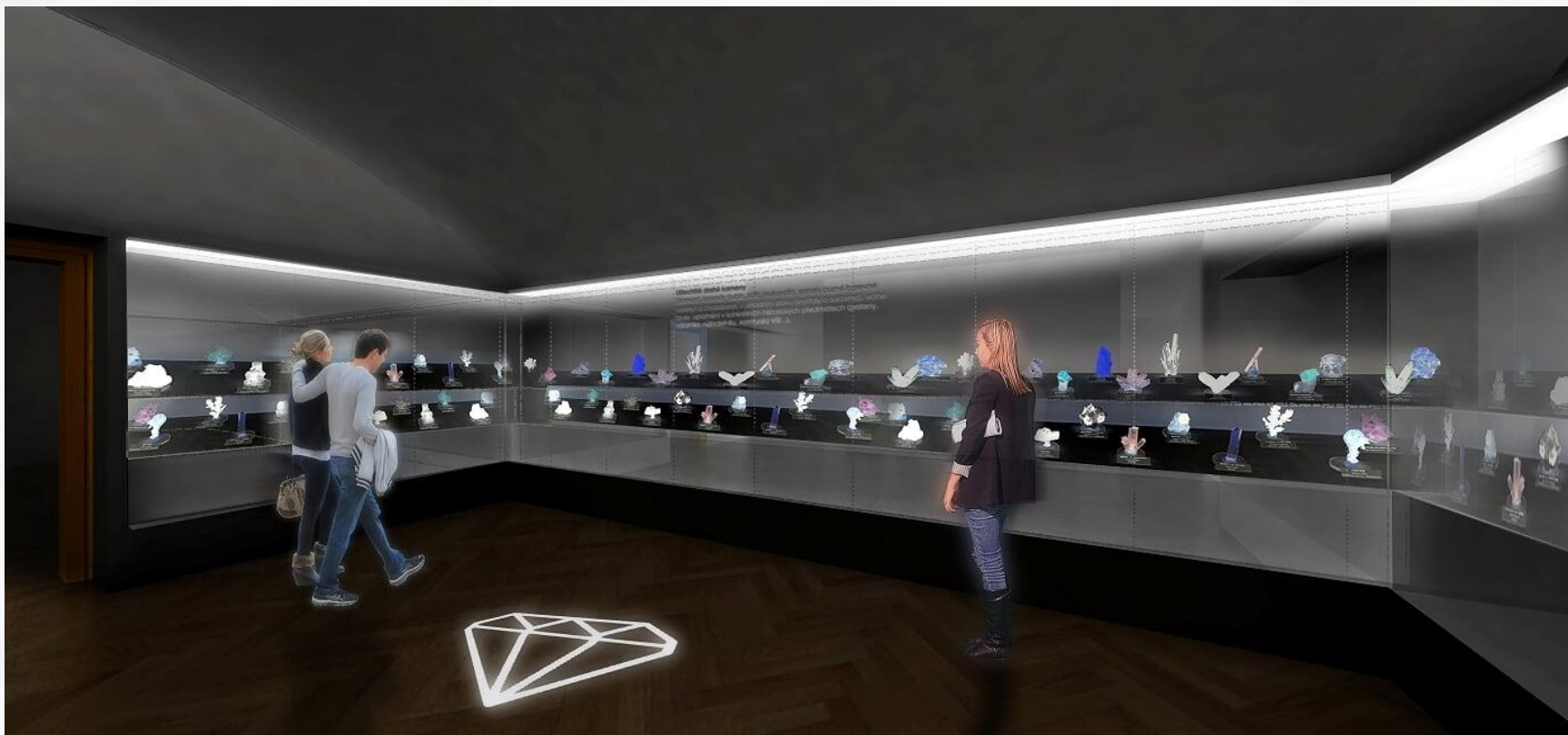


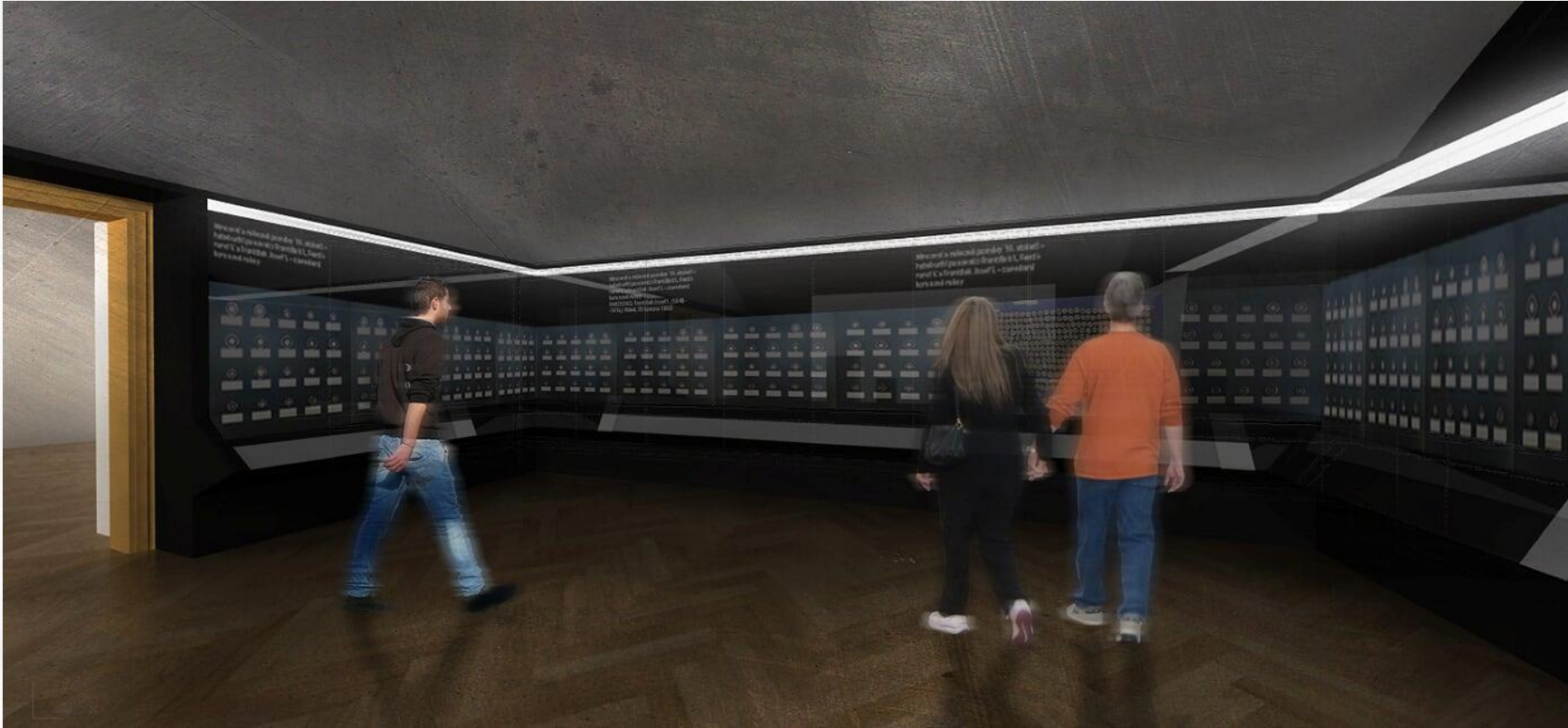
**KDE?** Historická budova NM – I. suterén, levé křídlo

- Představení vzácné řemeslné práce z drahých kamenů a vzácných kovů ve spojení s přírodní podobou těchto materiálů
- Klenotnice vznikající za úzké spolupráce přírodovědeckého a historického oddělení Národního muzea ideově vychází z původní expozice Kabinet drahých kamenů, oproti ní bude však významně oborově rozšířena o soubor exkluzivních zlatnických prací.
- Hlavním cílem nového Mincovního kabinetu je vytvoření atraktivní numismatické expozice, která návštěvníka obeznámí s vývojem platebních prostředků od pravěku až do současnosti.

**Architektonické řešení:**

studio Robust architekta Ondřeje Busty







# INFORMACE O NEJ PŘEDMĚTECH

Poprvé vystavené  
například:

- horoskop Albrechta z Valdštejna
- kost jediného českého dinosaura
- Největší předmět  
plejtvák myšok
- Nejznámější předmět  
diadém Emy Destinnové



# EXPOZICE V ČÍSLECH



- 483.000.000 Kč – tolik bude stát realizace nových expozic
- 80.000 ks – počet vystavených sbírkových předmětů – o 1/3 více než před uzavřením
- 12.000 m<sup>2</sup> – expoziční prostor (o 4.000 m<sup>2</sup> více než před rekonstrukcí)
- 4.000 m<sup>2</sup> – plocha odpočinkových a relaxačních zón s kavárnou, knihkupectvím či místy pro děti

# TERMÍNY OTEVŘENÍ

## Říjen 2018

- Částečné otevření Historické budovy Národního muzea
- Panteon



## Jaro 2019

- Kolaudace



## Listopad 2019

- Historická budova
  - Příroda
  - Evoluce
- Nová budova
  - Dějiny 20. století
  - Dětské muzeum
- Spojovací chodba



## Červen 2020

- Historická budova
  - Dějiny
  - Lidé
- Klenotnice a Mincovní kabinet





DĚKUJEME ZA POZORNOST

20  NÁRODNÍ  
MUZEUM  
*let*